

スタンディングトナカイ大・小共通 組み立て説明書



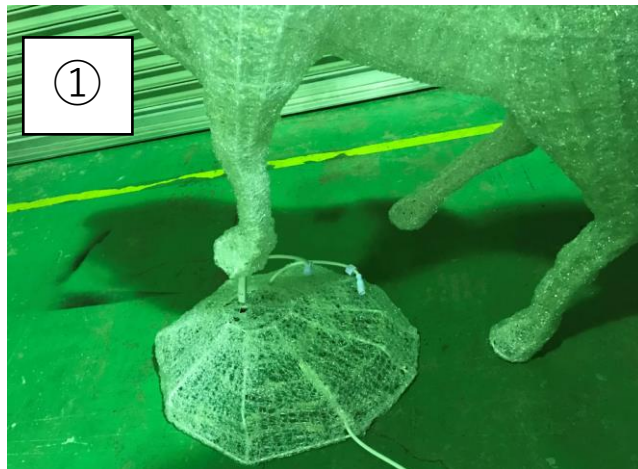
各パーツと備品類



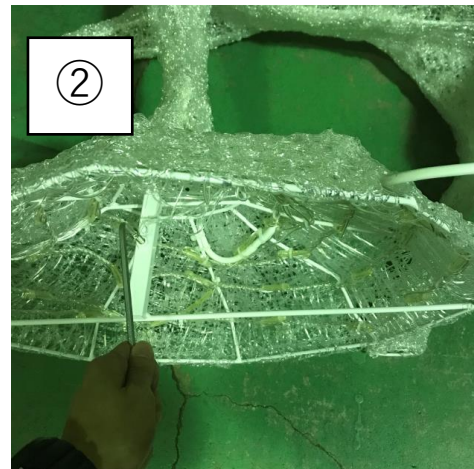
電源コードと留め具
がセットされています



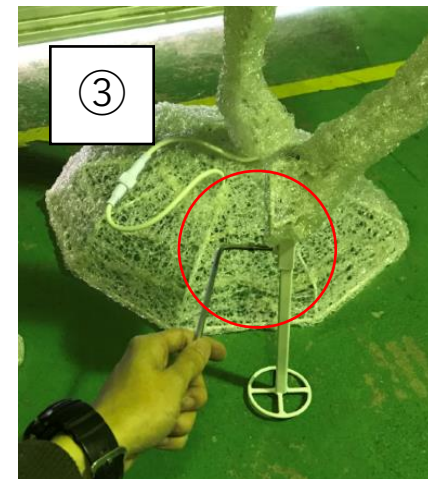
各パーツと接続方法



土台に本体の前脚を接続します
コネクターを接続し、固定させてください



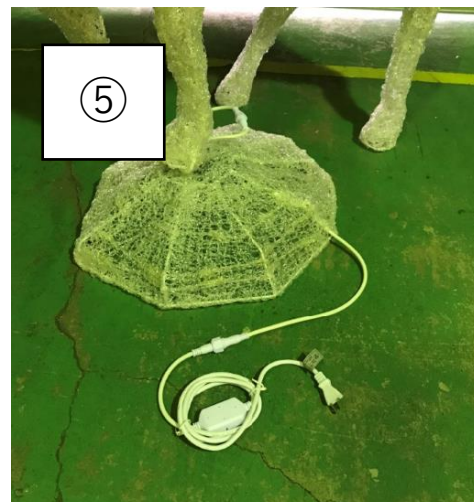
土台内側を部材で固定します



片方の前脚を部材で固定します



頭部と角を接続し、固定します



根本のコネクターに電源プラグを
接続



完成