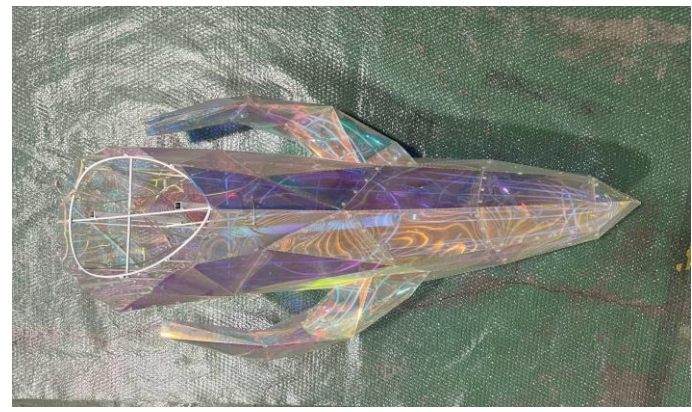


商品名：ホログラム21 クジラ 組立説明書

● 本体パーツ

① 本体（頭部）



② 本体（尾部）



● その他パーツ

③ 土台



④ 支柱



● 備品

A 土台用ネジ×4



B 支柱用ネジ×6



C 六角レンチ×2



D 組合せ固定ビス



E 設置面固定用ペグ×6



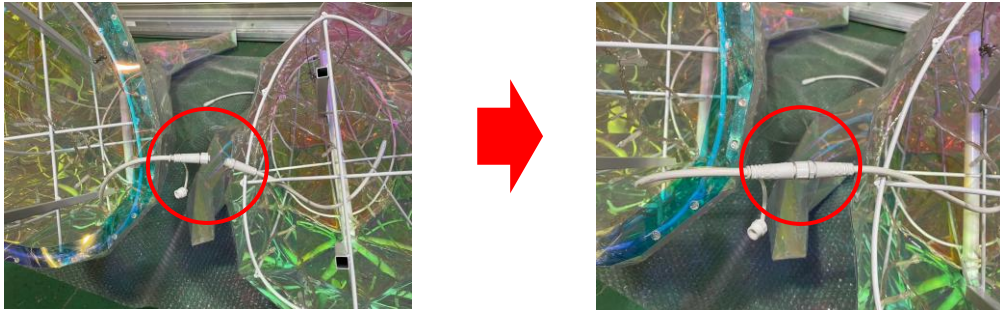
F 100V電源コード×1



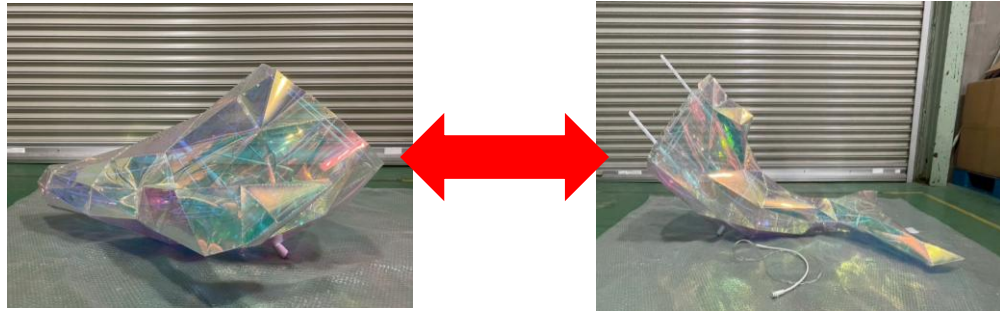
商品名：ホログラム21 クジラ 組立説明書

①本体 頭部と尾部を装着

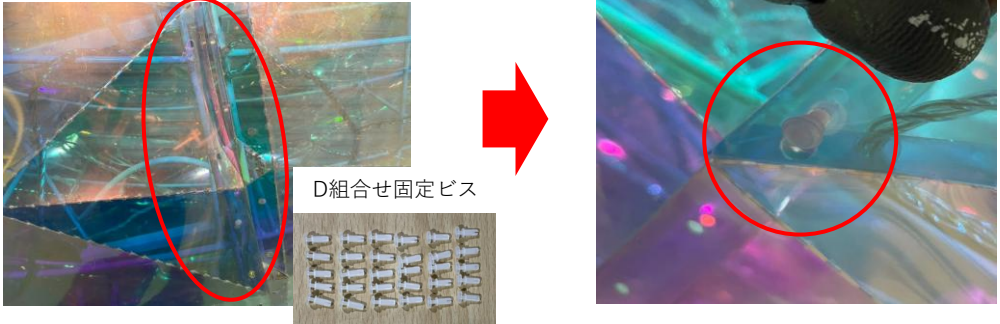
- ・頭部と尾部の電源コードを接続



- ・頭部と尾部を取り付ける

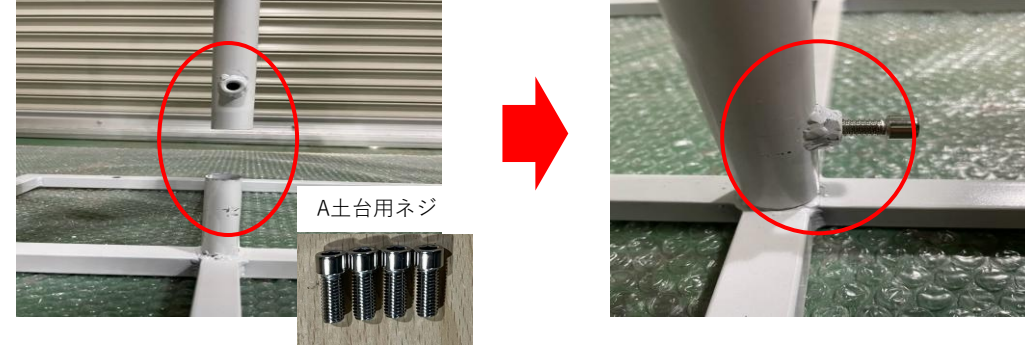


- ・組合せ固定ビスで固定する



②土台に支柱を装着

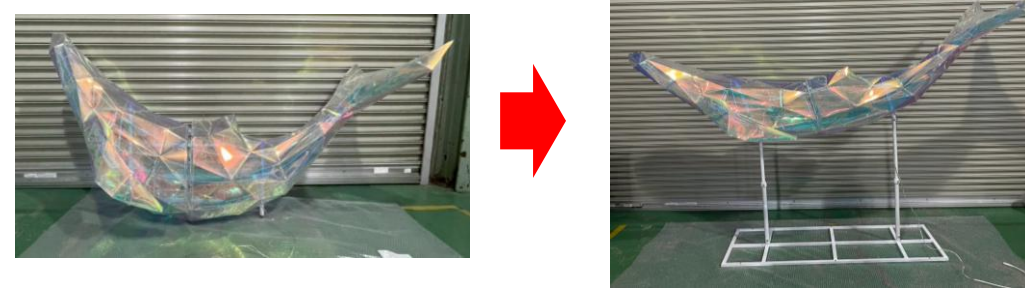
- ・装着後、土台用ネジで固定



- ・支柱用ネジを装着



- ・本体を装着



商品名：ホログラム21 クジラ 組立説明書

③点灯 (100V電源コードを接続)



100V電源コード×1



設置面固定用ペグ×6

④高さ調整

・ネジ部分を回して伸縮が可能



⑤角度調整

・ネジ部分を回して角度調整が可能

