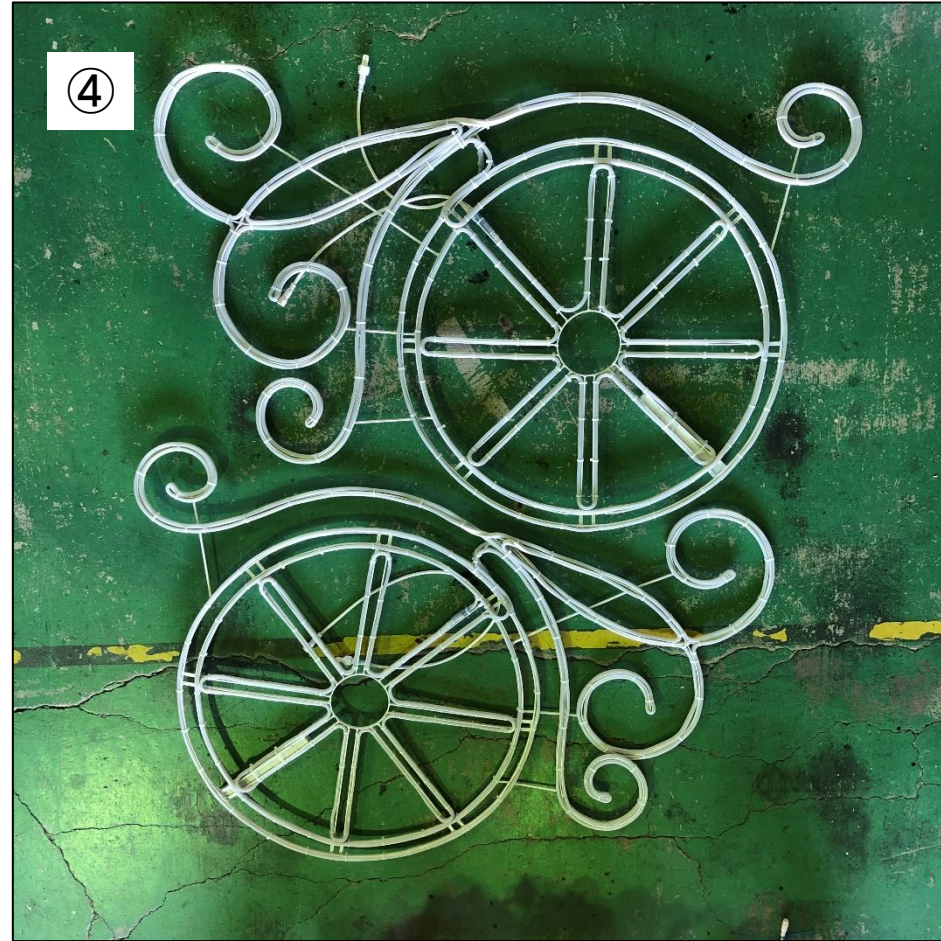


フラワーフォトフレーム・ハート組立説明書

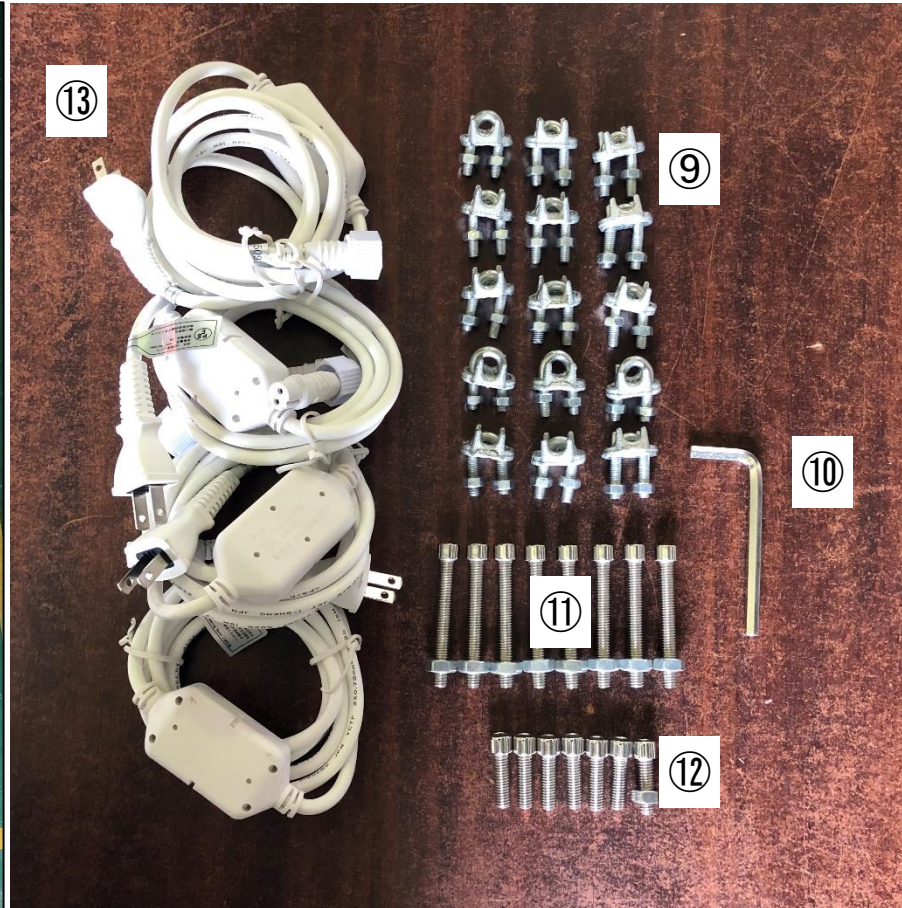
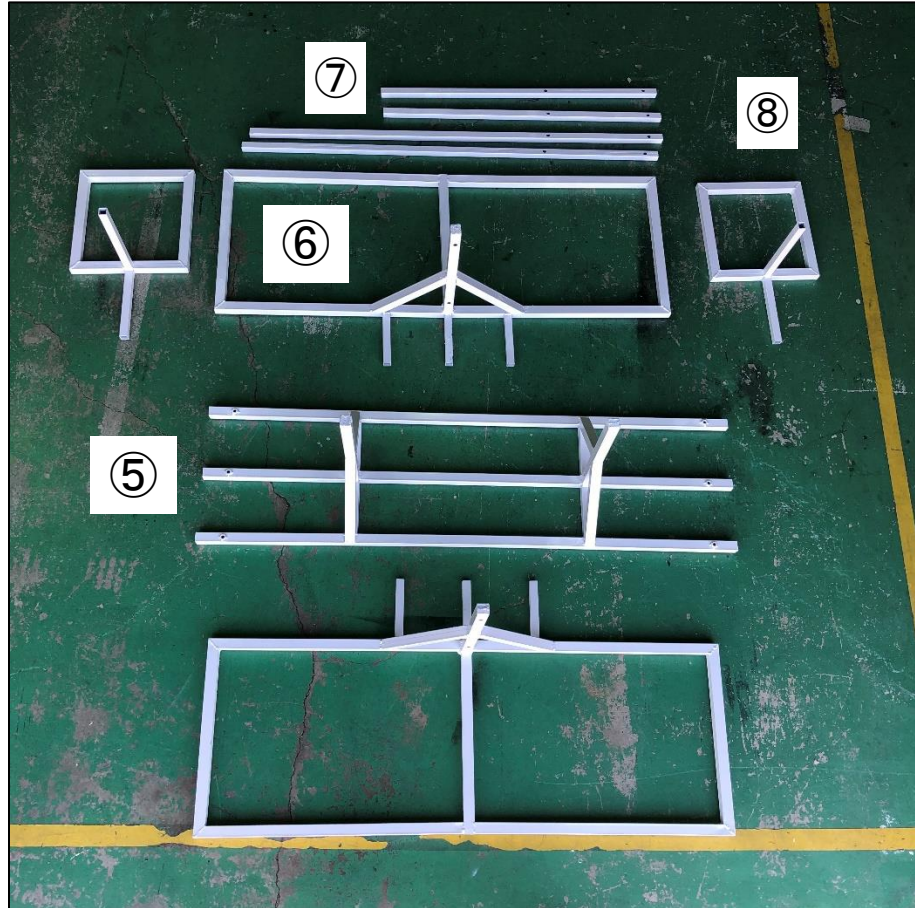
■内容物(ハート・車輪)



- ①ハート上部×2
- ②ハート中部×2
- ③ハート下部×2
- ④車輪×2

フラワーフォトフレーム・ハート組立説明書

■内容物(土台・部品・電源コード)

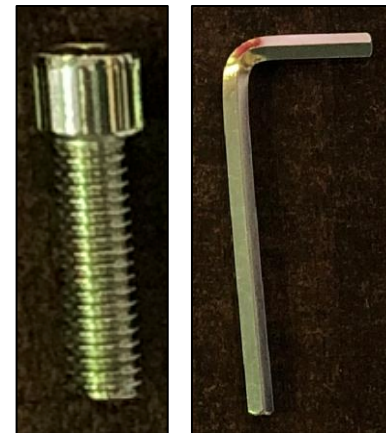
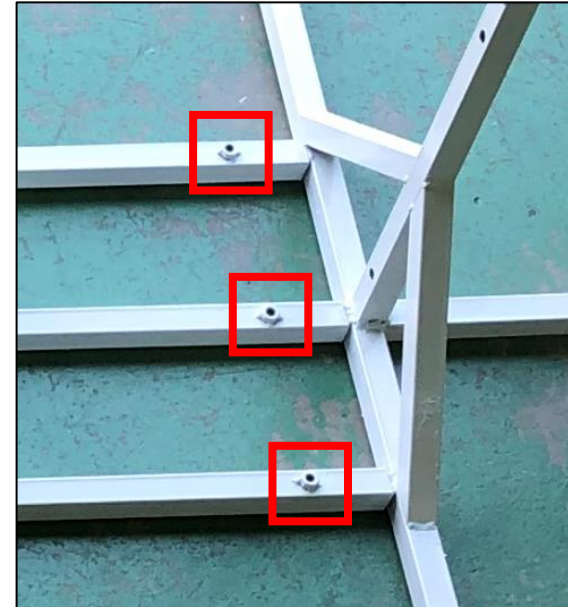
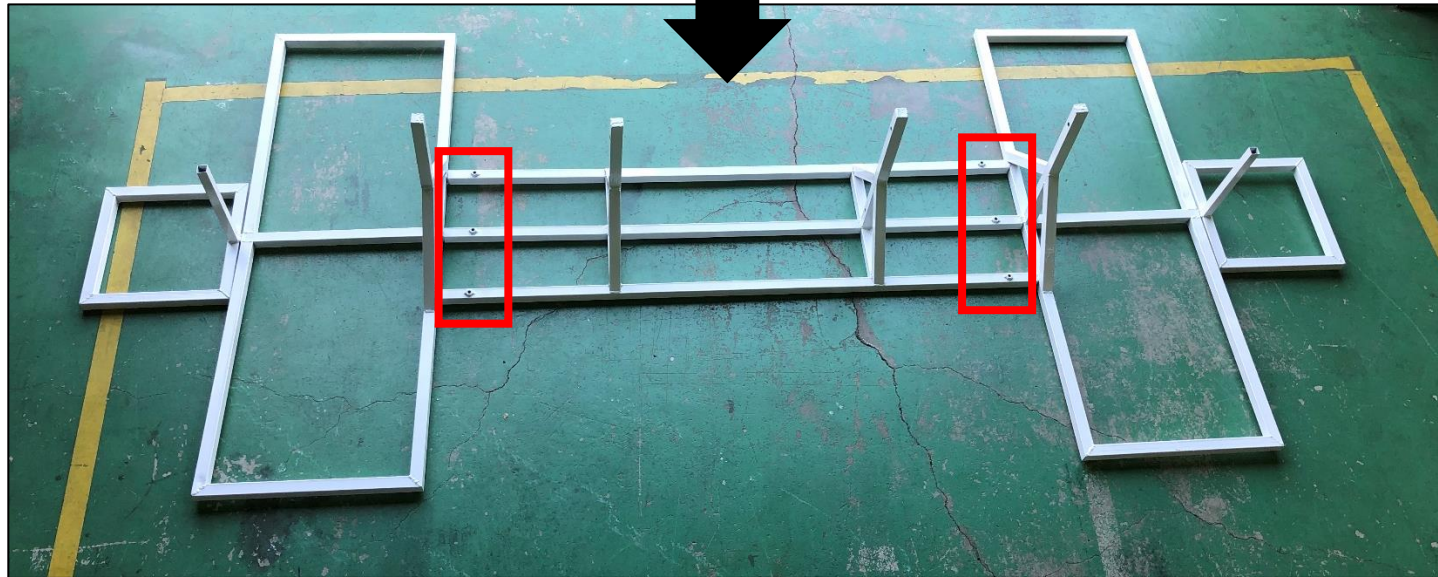
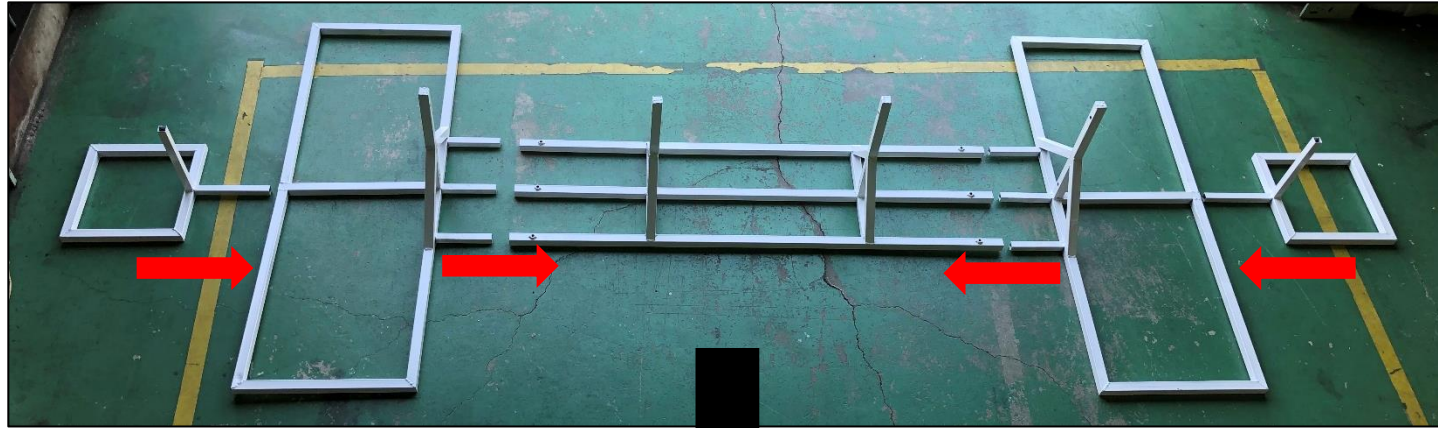


- ⑤土台(中)×1
- ⑥土台(左右)×2
- ⑦支柱 短×2 長×2
- ⑧土台(車輪)×2

- ⑨U字ネジ×15
- ⑩六角レンチ×1
- ⑪穴付き六角ボルト×8
(ナット付)
- ⑫穴付き六角ボルト×7
(1本ナット付)
- ⑬2芯パワーコード白×4本

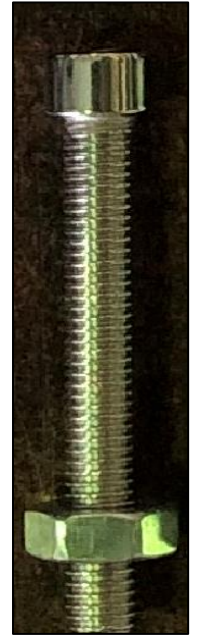
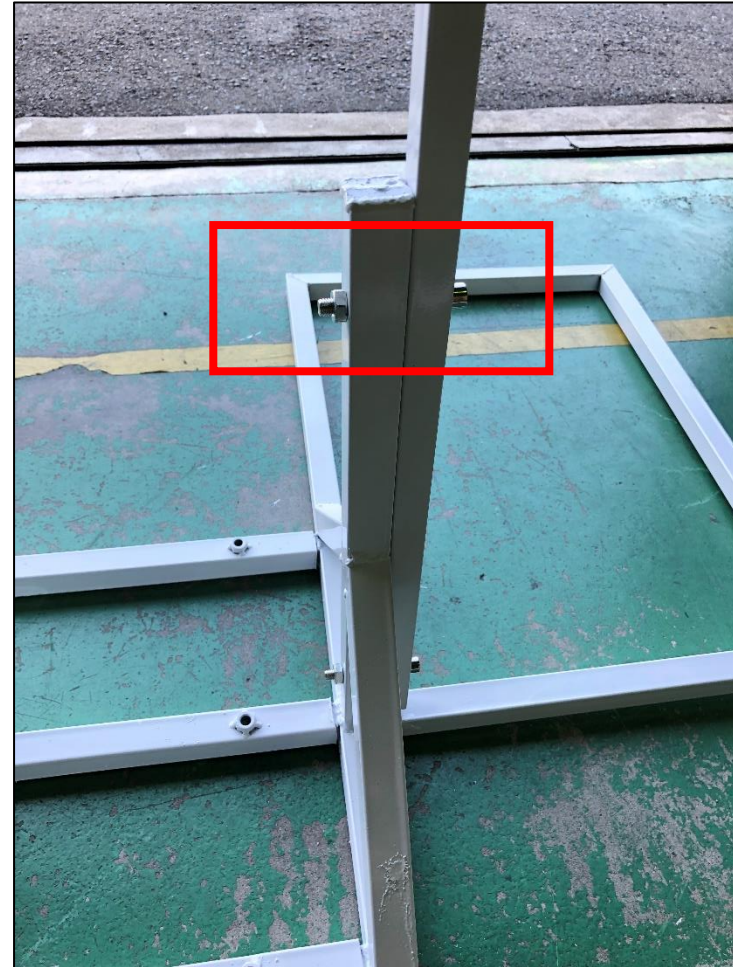
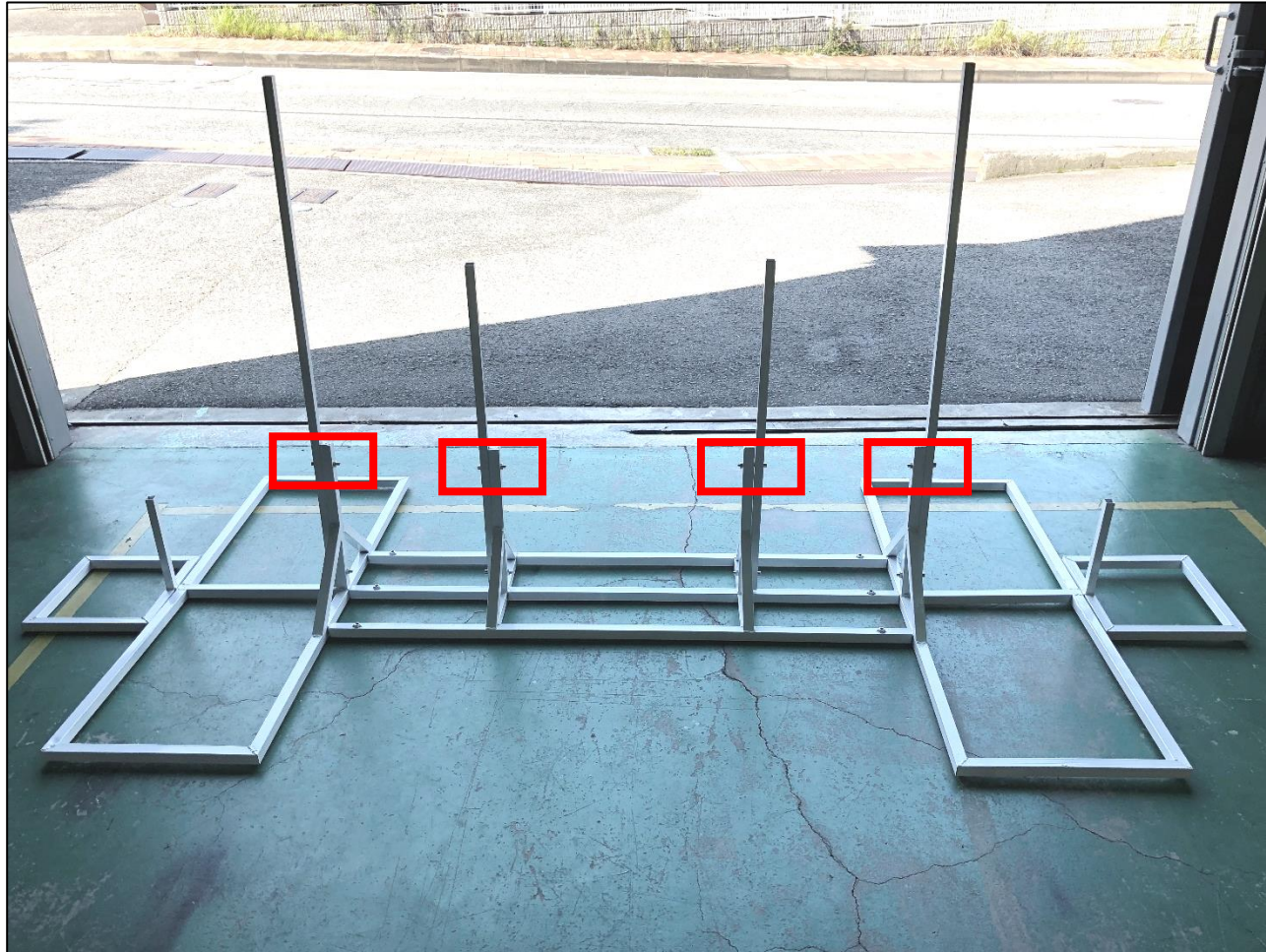
フラワーフォトフレーム・ハート組立説明書

■土台の組立方法【内容物 ⑤⑥⑧⑩⑫】



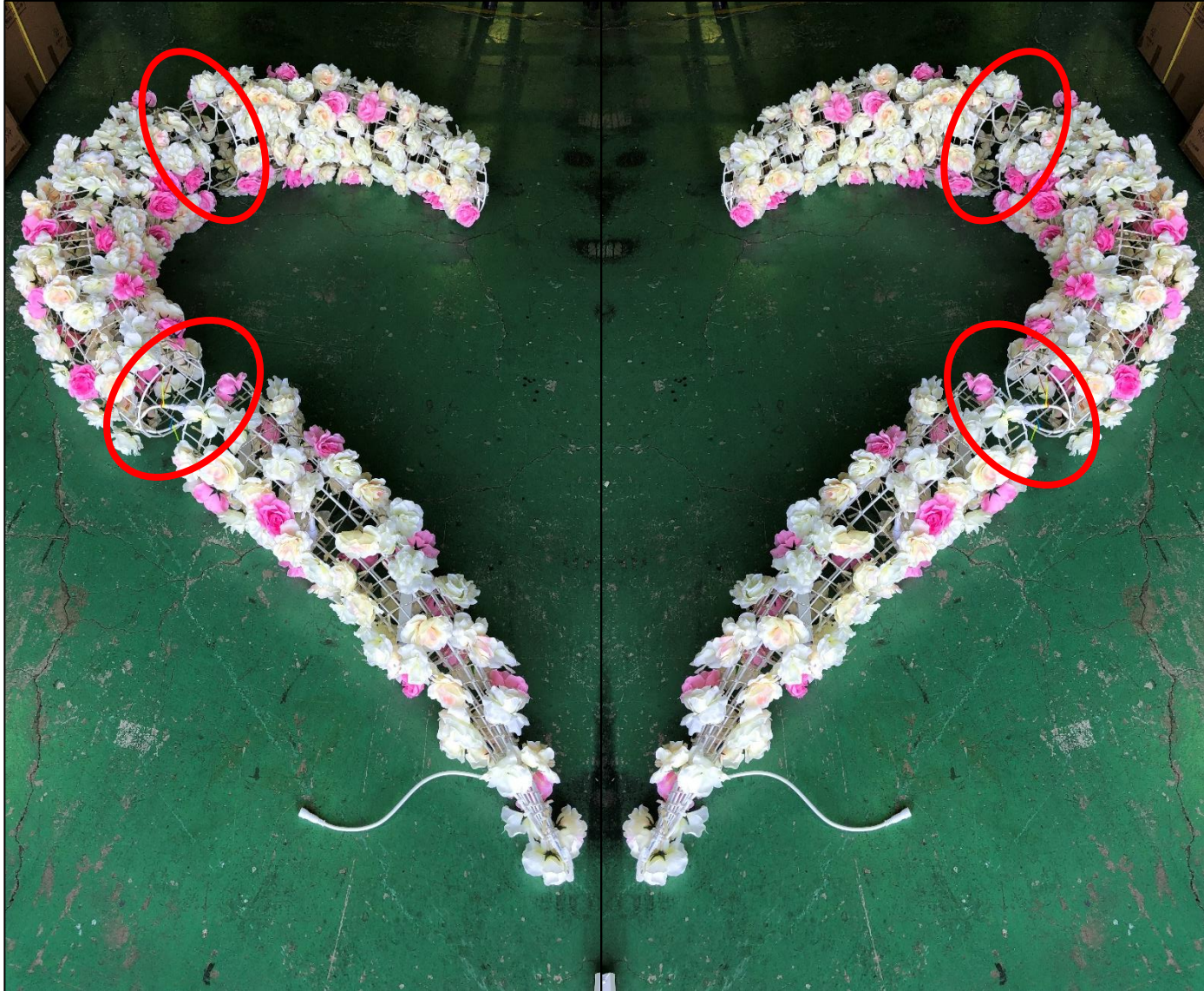
フラワーフォトフレーム・ハート組立説明書

■支柱の組立方法【内容物 ⑦】



フラワーフォトフレーム・ハート組立説明書

■ハートの組立方法【内容物 ①②③⑨】



コネクター接続 拡大写真



固定部分 拡大写真



フラワーフォトフレーム・ハート組立説明書

■ハートと土台の組立方法 【内容物 ⑨⑫】



フラワーフォトフレーム・ハート組立説明書

■車輪の組立方法 / 電源接続【内容物④⑬】



各コネクタに接続

