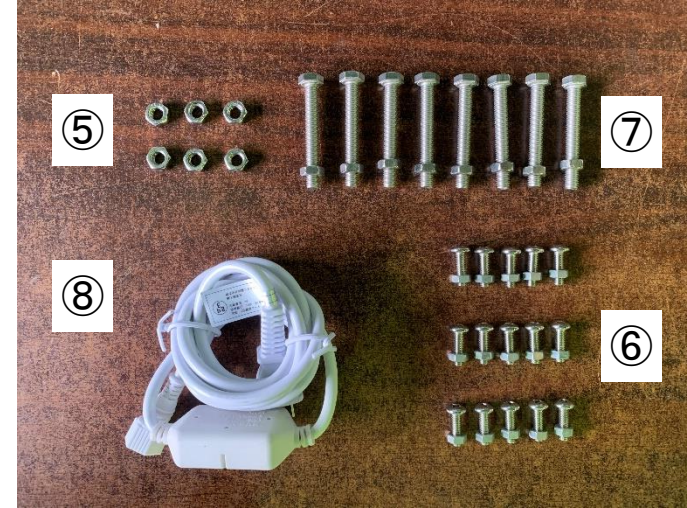
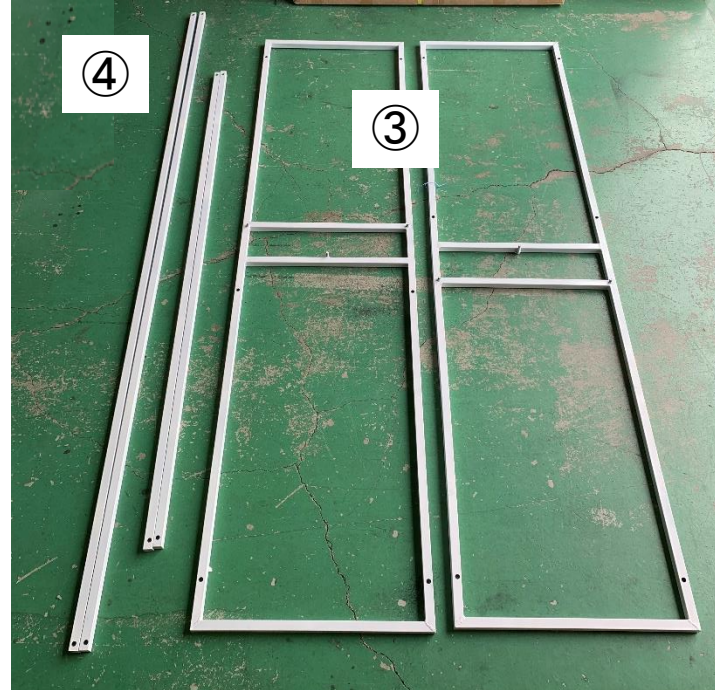


# フラワー・アーチ 組立説明書

## ■内容物

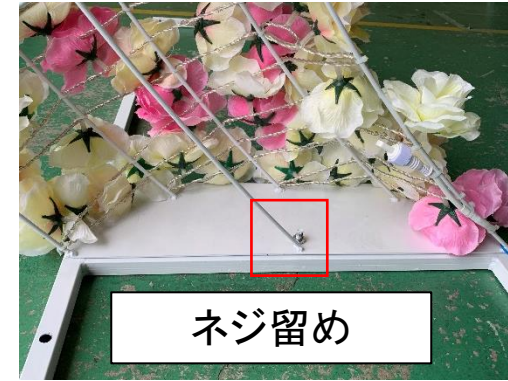
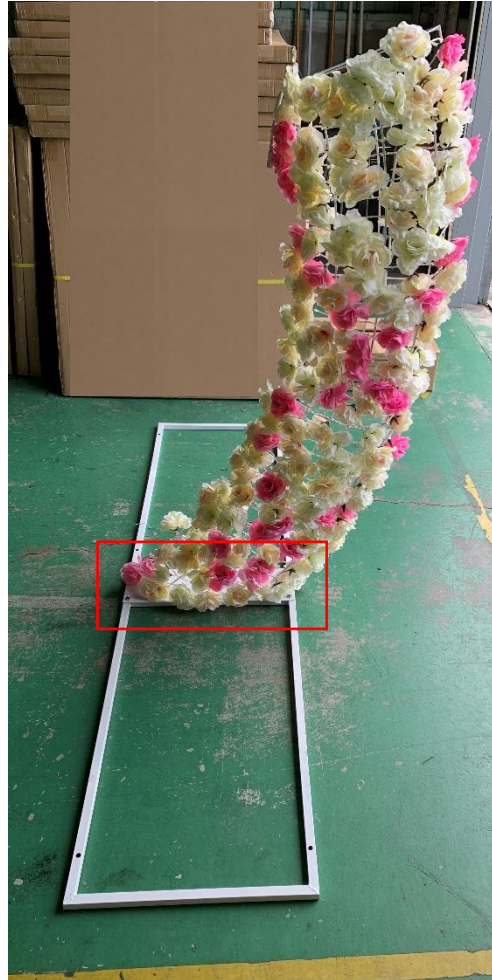


①	アーチ 下部	2台
②	アーチ 上部	2台
③	土台	2台
④	補強フレーム 大 小	各2本
⑤	ナット	6本
⑥	ネジ(ナット付)	15本
⑦	補強用ネジ(ナット付)	8本
⑧	2芯パワーコード(白)	1本

# フラワー・アーチ 組立説明書

## ■組立方法①【内容物 ①③⑤】

①アーチ下部を③土台に差込み、⑤ナットで固定（3箇所）



# フラワー・アーチ 組立説明書

## ■組立方法②【内容物 ②⑥】

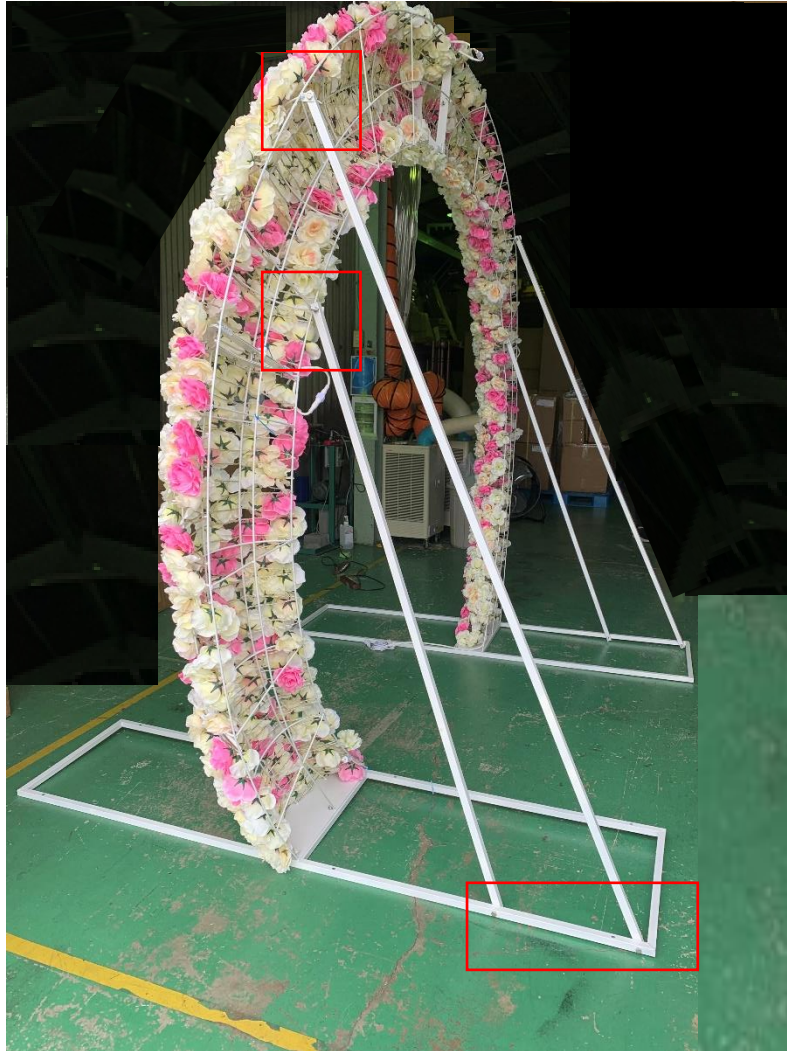
組立①と②アーチ上部を⑥ネジで固定（5箇所） → アーチ中央を⑥ネジで固定（5箇所）



# フラワー・アーチ 組立説明書

## ■組立方法③【内容物 ④⑦】

組立②に④補強フレーム 大 小を⑦ネジ(ナット付)で固定 (片側 上下2箇所)



ネジ留め



# フラワー・アーチ 組立説明書

## ■組立方法④ 【内容物 ⑧】



電源を接続