

取扱説明書

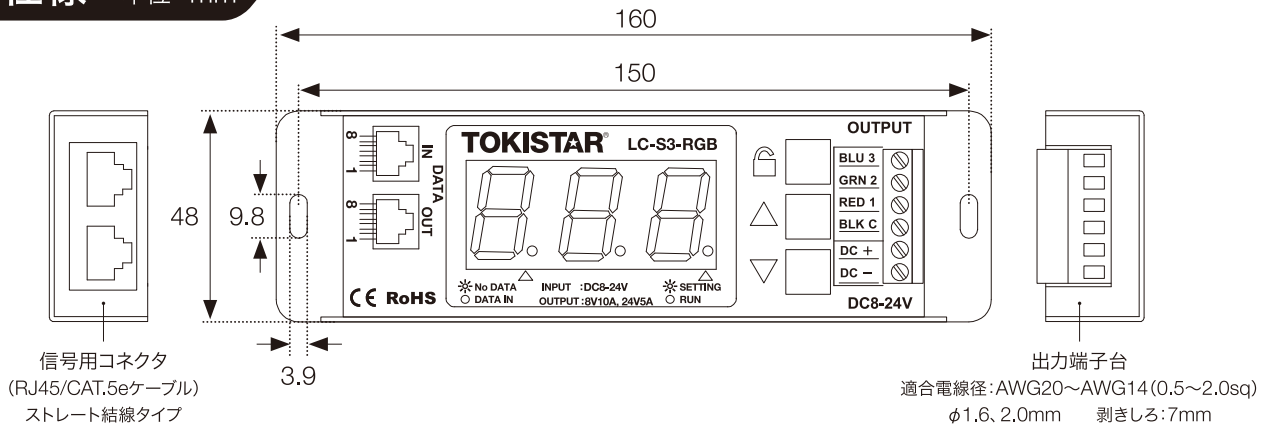
SLAVE UNIT FOR COLOR CONTROLLER

カラーコントローラ用スレーブユニット

品番
LC-S3-RGB

製品仕様

単位: mm

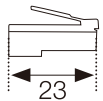


信号用コネクタ
(RJ45/CAT.5eケーブル)
ストレート結線タイプ

出力端子台
適合電線径: AWG20~AWG14 (0.5~2.0sq)
φ1.6, 2.0mm 剥きしろ: 7mm

付属品

信号終端コネクタ



出荷時に装着されています

対応機器

- ・カラーコントローラ(LC-CR)
- ・トキスター製DC8~24V LED用直流電源
※LED用トランスは使用できません
- ・トキスター製DC8~24V LED照明器具

定格仕様

入力電圧	DC8-24V
出力電流	3.3A×3回路@8V 1.66A×3回路@24V
出力方式	PWM 1kHz
制御方式	専用コントローラ

接続最大灯数

トリリウム ……240灯
トキラックスRGB ……50バー

使用温度範囲

0-40°C(屋内専用)

総重量

220g

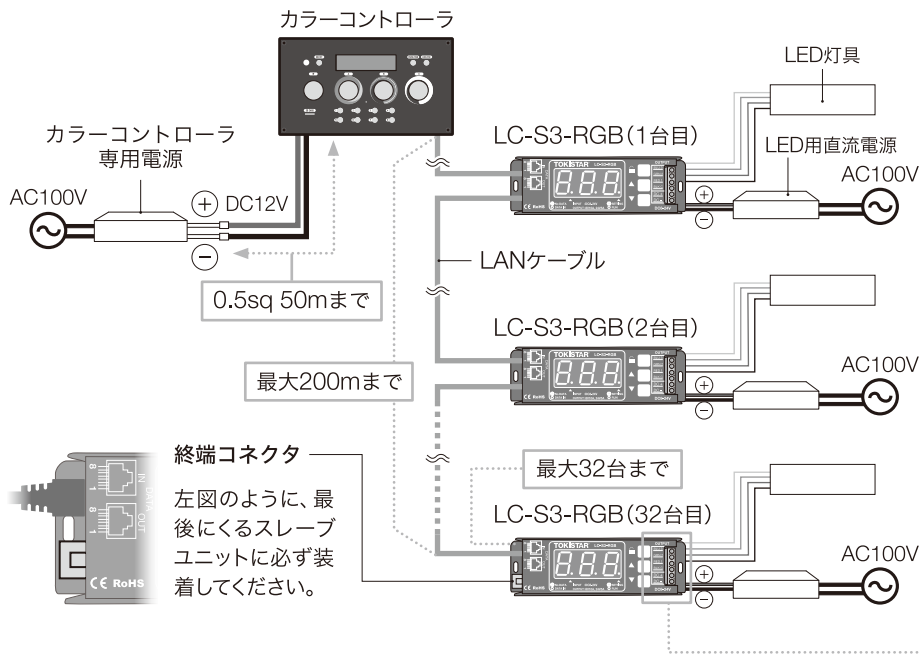
付属品

信号終端コネクタ(装着済)
取扱説明書(本書)

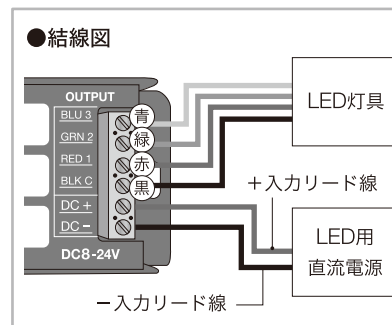
01 ご使用前にお読みください

- ・本製品はカラーコントローラLC-CR専用のスレーブユニットです。ご使用前に必ず本紙をお読みの上、詳しい使用方法に関してはカラーコントローラの取扱説明書をお読みください。
- ・出荷案内書の記載内容と商品の種類および数量が正しいことをご確認ください。
- ・出荷時には慎重に梱包しておりますが、開封した時に万一製品が破損していた場合はすぐにお知らせください。
- ・端子台は正しく接続してください。火災の原因になります。
- ・接続する照明器具の取扱説明書に記載している適合電線径、二次側最大長さを守って配線してください。
- ・配線工事は、必ず工事店又は有資格者に依頼してください。(一般の方の電気工事は法律で禁止されています。)
- ・分解、改造は行わないでください。製品保証対象外となります。
- ・機器に高電圧がかかる絶縁測定器等は使用しないでください。故障の原因となります。
- ・電設盤などに収納してください。塵埃堆積による発火の原因となります。
- ・本製品は屋内専用です。水のかかる場所、湿度の多い(結露する)場所には設置しないでください。

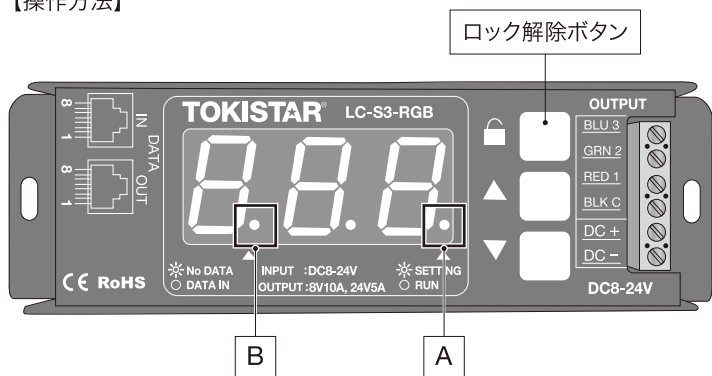
02 製品について



本機器とカラーコントローラをLANケーブルで接続してください。LED用直流電源と灯具も図のように接続します。さらに、複数台のスレーブユニットをLANケーブルで連結すれば、より多くのLED灯具の同時制御が可能です。本機器は合計ケーブル長さが200m以内であれば、32台までの連結が可能です。33台以上連結する場合はお問い合わせください。



【操作方法】



アドレス設定について

通常は「1」のままご使用ください。

ロック解除ボタンを押すと[A]が消灯し、▲▼ボタンでアドレスの設定が可能になります。設定後はロック解除ボタンを押すか、5秒経てば自動的にロックされます。

信号が検出できないと[B]が点灯します。LANケーブルの接続状態やカラーコントローラをご確認ください。

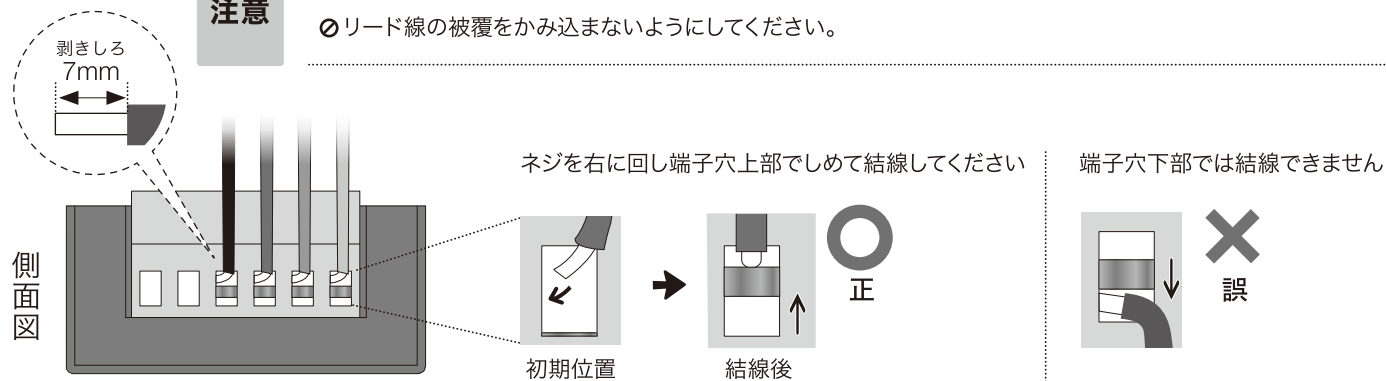
点滅や設定の詳細はカラーコントローラの取扱説明書をご覧ください。

※アドレスを「0」に設定すると、デモモード(赤→青→緑の点滅約30秒→白の点灯約3秒の繰り返し)が再生されます。

【結線について】



- ⊙ 下図を参考に正しく結線作業を行ってください。
- ⊙ ネジを締めたら抜けや緩みがないか確認してください。正しく接続できていないと発火や火災の恐れがあります。
- ⊙ リード線の被覆をかみ込まないようにしてください。



2018.7.24