

φ22

白熱球：2017年1月販売中止

図 217

ア 221

部 217・222

仕 216・218

注 223

FXシリーズ機械制御用コントロールボックス ▶ 235

HW シリーズ非常停止用押ボタンスイッチ

非常停止用押ボタンスイッチ(一体形)

□ 適用規格と認証

適用規格	認証マーク	認証機関・ファイルNo.
UL508 CSA C22.2 No.14		UL/c-UL Listing ファイルNo. E55996
EN60947-5-5		テュフズード
		自己宣言 (欧州低電圧指令による)
GB14048.5		CCC No.2004010305132908

□ 接点定格

定格絶縁電圧 (Ui)		250V			
定格通電電流 (Ith)		10A			
定格使用電圧 (Ue)		24V	110V	220V	
定格使用電流	交流 50/60Hz	抵抗負荷 (AC-12)	6A	3A	3A
		誘導負荷 (AC-15)	6A	3A	3A
	直流	抵抗負荷 (DC-12)	6A	2A	1A
		誘導負荷 (DC-13)	1.5A	0.3A	0.15A

- 最小適用負荷 (参考値) = AC/DC3V・5mA
(使用可能領域は、使用条件や負荷の種類によって変動する場合があります。)
- 使用電流は、JIS C8201-5-1の開閉および遮断電流容量による種別を表示しています。

□ LED球の定格

製品		内蔵LED球	
定格使用電圧	使用電圧範囲	形番	定格電流
AC/DC6V	AC/DC6V±10%	LSTD-6R	7mA
AC/DC12V	AC/DC12V±10%	LSTD-1R	10mA
AC/DC24V	AC/DC24V±10%	LSTD-2R	10mA

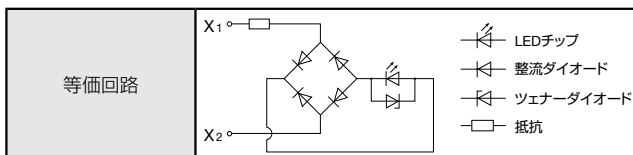
□ 白熱球の定格 (1W球)

ユニットの 定格使用電圧	内蔵白熱球	
	形番	電球定格
AC/DC6V	LS-6	1W (6.3V)
AC/DC12V	LS-8	1W (18V)
AC/DC24V	LS-3	1W (30V)

□ 性能仕様

標準使用状態	周囲温度：-25~+60℃ (ただし、氷結しないこと) ただし、LED照明ユニットは-25~+55℃ 保存周囲温度：-40~+80℃ (ただし、氷結しないこと) 使用周囲湿度：45~85% RH (ただし、結露しないこと)		
最小直接開路動作力	50N		
直接開路動作機能までの最小動作距離	5.5mm		
最大動作距離	10.0mm		
接触抵抗	50mΩ以下 (初期値)		
絶縁抵抗	100MΩ以上 (DC500Vメガ)		
耐電圧	接点部	充電部と非充電部間：AC2500V 1分間	
	照光部	充電部と非充電部間：AC1000V 1分間	
耐衝撃	誤動作：100m/s ² 以下 耐久：1000m/s ² 以下		
耐振動	誤動作：5~55Hz 片振幅0.5mm 耐久：30Hz 片振幅1.5mm		
開閉頻度	900回/時		
耐久性	機械的：25万回以上 (注)開閉頻度 900回/時、 電氣的：10万回以上 使用率40%で開閉。		
保護構造	IP65 (IEC 60529)		
短絡保護装置	250V/10Aヒューズ (Type aM IEC60269-1/IEC60269-2)		
端子形状	M3.5ねじ		
質量 (約)	49g (HW1E-BV402R形)		
	59g (HW1E-LV402Q4R形)		

□ LED球の等価回路



□ 種類 [形番・標準価格] (非照光式)

● プッシュロックターンリセットスイッチ

販売単位：1個

品名・外観	接点構成	形番 (ご注文形番)	ボタン色 指定記号	標準価格 (税別・円)
φ40大形プッシュロックターンリセット HW1E-BV4形 	1a-1b	HW1E-BV411R	R	2,015
	2b	HW1E-BV402R		2,015

- ボタン色はR (赤) のみです。
- プッシュロックターンリセット形は、ボタンを押すとその状態でロックされ、ボタンを右に回すとリセットできます。
- 端子カバー (HW-VL7形) を付属しています。
- 3接点以上の接点構成が必要な場合は、205頁のXWシリーズを参照ください。

HW シリーズ 非常停止用押ボタンスイッチ $\phi 22$

□ 種類 [形番・標準価格] (照光式)

● プッシュロックターンリセットスイッチ

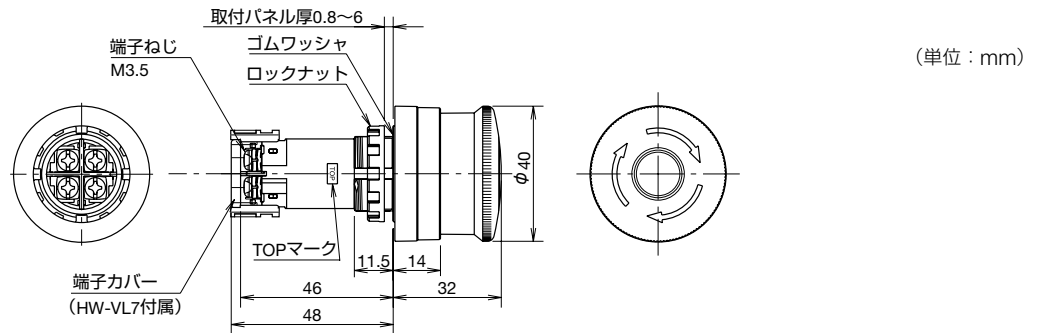
販売単位：1個

品名・外観	照光種別	定格使用電圧	接点構成	形番 (ご注文形番)	ボタン色 指定記号	標準価格 (税別・円)
	LED照光	AC/DC6V	1a-1b	HW1E-LV411Q2R	R	2,950
			2b	HW1E-LV402Q2R		2,950
		AC/DC12V	1a-1b	HW1E-LV411Q3R		2,950
			2b	HW1E-LV402Q3R		2,950
		AC/DC24V	1a-1b	HW1E-LV411Q4R		2,950
			2b	HW1E-LV402Q4R		2,950
	白熱球照光	AC/DC6V	1a-1b	HW1E-LV411Q5R	R	2,420
			2b	HW1E-LV402Q5R		2,420
		AC/DC12V	1a-1b	HW1E-LV411Q6R		2,420
			2b	HW1E-LV402Q6R		2,420
		AC/DC24V	1a-1b	HW1E-LV411Q7R		2,420
			2b	HW1E-LV402Q7R		2,420

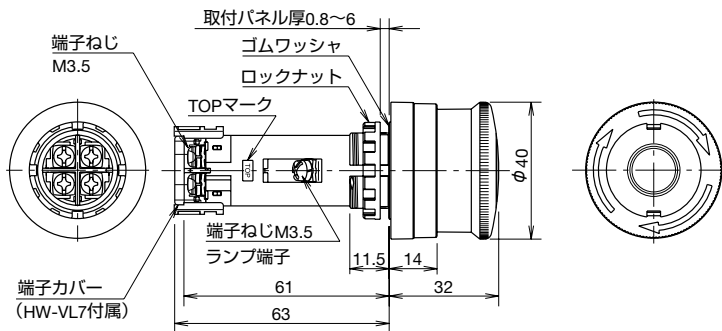
- レンズ色はR (赤) のみです。
- 照光プッシュロックターンリセットスイッチはLED球、**白熱球**を内蔵しています。
- プッシュロックターンリセット形は、ボタンを押すとその状態でロックされ、ボタンを右に回すとリセットできます。
- 端子カバー (HW-VL7形) を付属しています。
- 3接点以上の接点構成が必要な場合は、**205** 頁のXWシリーズを参照ください。

□ 外形寸法図

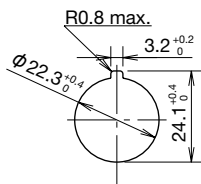
● HW1E-BV4形



● HW1E-LV4形



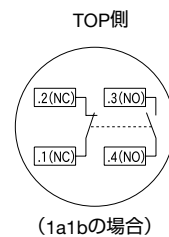
□ 取付穴加工図



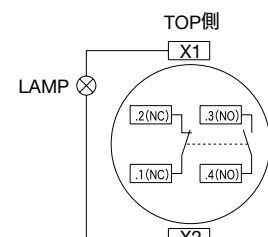
- 最小取付ピッチの値は、操作性および配線の作業性を考慮してお決めください。

□ 端子配列 (BOTTOM VIEW)

● HW1E-BV4形



● HW1E-LV4形



□ 保守用品

ご注文形番にてご注文ください。

品名	仕様	形番	ご注文形番	標準価格 (税別・円)	販売単位	備考
端子カバー (付属)	HW1E用 樹脂製	HW-VL7	HW-VL7PN10	640	1/パック (同種10個入り)	感電防止用の端子カバーです。

φ22 HW シリーズ 非常停止用押ボタンスイッチ

非常停止用押ボタンスイッチ(コンタクトブロック分離形)

□ 適用規格と認証

適用規格	認証マーク	認証機関・ファイルNo.
UL508		UL Listing ファイルNo. E68961
CSA C22.2 No.14		CSA ファイルNo. LR92374
EN60947-5-5		テュフラインランド
		自己宣言(欧州低電圧指令による)
GB14048.5		CCC No.2005103050145656

□ 接点定格

定格絶縁電圧	600V
定格通電電流	10A
使用負荷種別に基づいた接点定格 JIS C8201-5-1, IEC60947-5-1	AC-15 (A600) DC-13 (P600)

□ 性能

● 使用負荷種別に基づいた使用電圧と電流

使用電圧		24V	48V	50V	110V	220V	440V
使用電流	交流 50/60Hz	AC-12 抵抗負荷および半導体負荷等	10A	-	10A	10A	6A
		AC-15 交流電磁負荷(>72VA)の制御等	10A	-	7A	5A	3A
	直流	DC-12 抵抗負荷および半導体負荷等	8A	4A	-	2.2A	1.1A
		DC-13 直流電磁石の制御等	4A	2A	-	1.1A	0.6A

□ 種類 [形番・標準価格]

● プッシュロックターンリセットスイッチ

販売単位：1個

品名・外観	接点構成	形番 (ご注文形番)	ボタン色 指定記号	標準価格 (税別・円)	外形図 記載頁
φ29中形プッシュロックターンリセット HW1B-V3形 	1b	HW1B-V301※	R, Y	1,620	220
	1a-1b	HW1B-V311※		1,960	
	2b	HW1B-V302※		1,960	
	2a-2b	HW1B-V322※		2,660	
φ40大形プッシュロックターンリセット HW1B-V4形 	1b	HW1B-V401※	R, Y	1,665	
	1a-1b	HW1B-V411※		2,015	
	2b	HW1B-V402※		2,015	
	2a-2b	HW1B-V422※		2,700	
φ60特大形プッシュロックターンリセット HW1B-V5形 	1b	HW1B-V501※	R, Y	2,290	
	1a-1b	HW1B-V511※		2,640	
	2b	HW1B-V502※		2,640	
	2a-2b	HW1B-V522※		3,340	

※ (色記号): R (赤), Y (黄)

注) Y色はEN規格の非常停止用スイッチとしては使用できません。

- プッシュロックターンリセット形は、ボタンを押すとその状態でロックされ、ボタンを右に回すとリセットできます。
- コンタクトブロックが奇数個の場合、ダミーブロックが組み込まれます。
- レバーストッパー (HW9Z-LS形) 付属。
- 記載以外の接点構成および金接点ご指定に際しては **219** 頁をご覧ください

□ 性能仕様

標準使用状態	周囲温度: -25~+60°C (ただし、氷結しないこと) 保存周囲温度: -40~+80°C (ただし、氷結しないこと) 使用周囲湿度: 45~85% RH (ただし、結露しないこと)
最小直接開路動作力	50N
直接開路動作機能までの最小動作距離	5.5mm
最大動作距離	10.0mm
接触抵抗	50mΩ以下 (初期値)
絶縁抵抗	100MΩ以上 (DC500Vメガ)
耐電圧	充電部と非充電部間: AC2500V 1分間 異極端子間: AC2500V 1分間 同極端子間: AC2500V 1分間
耐衝撃	誤動作: 100m/s ² 以下 耐 久: 1000m/s ² 以下
耐振動	誤動作: 5~55Hz 片振幅0.5mm 耐 久: 30Hz 片振幅1.5mm
開閉頻度	900回/時
耐久性	機械的: 50万回以上 (プッシュプルスイッチ: 25万回以上) 電氣的: 50万回以上 (プッシュプルスイッチ: 25万回以上) (注) 開閉頻度900回/時、使用率40%で開閉。
保護構造	IP65 (IEC 60529)
短絡保護装置	250V/10Aヒューズ (Type aM IEC60269-1/IEC60269-2)
端子形状	M3.5ねじ
質量 (約)	76g (HW1B-V322形) 99g (HW1B-X422R形) 54g (HW1B-Y202形) 79g (HW1B-V422R-EMO形)

HW シリーズ 非常停止用押ボタンスイッチ $\phi 22$

□ 種類 [形番・標準価格]

● プッシュロック鍵リセットスイッチ

販売単位：1個

品名・外観	接点構成	形番 (ご注文形番)	ボタン色 指定記号	標準価格 (税別・円)	外形図 記載頁
$\phi 40$ 大形プッシュロック鍵リセット HW1B-X4形 	1b	HW1B-X401R	R	2,370	220
	1a-1b	HW1B-X411R		2,710	
	2b	HW1B-X402R		2,710	
	2a-2b	HW1B-X422R		3,420	

- ボタン色はR (赤) のみです。
- プッシュロック鍵リセット形は、ボタンを押すとその状態でロックされ、鍵を右に回すとリセットできます。
- コンタクトブロックが奇数個の場合、ダミーブロックが組み込まれます。
- 鍵は同種2枚付属。(HW9Z-SK-231形)
- レバーストッパー (HW9Z-LS形) 付属。
- 記載以外の接点構成および金接点ご指定に際しては下記をご覧ください。

● プッシュプルスイッチ

販売単位：1個

品名・外観	接点構成	形番 (ご注文形番)	ボタン色 指定記号	標準価格 (税別・円)	外形図 記載頁
$\phi 40$ 大形プッシュプル (2ノッチ) HW1B-Y2形 	1b	HW1B-Y201*	R、Y	1,545	220
	1a-1b	HW1B-Y211*		1,900	
	2b	HW1B-Y202*		1,900	

- * (色記号) : R (赤)、Y (黄) 注) Y色はEN規格の非常停止用スイッチとしては使用できません。
- プッシュプル形は、ボタンを押す、または、引くことにより接点が動作する2ノッチ形のスイッチで、各位置で自己保持されます。
- コンタクトブロックが奇数個の場合、ダミーブロックが組み込まれます。
- 接点数 (コンタクトブロック) は、2個までです。
- レバーストッパー (HW9Z-LS形) 付属。

□ 銘板 ($\phi 22$ 非常停止用押ボタンスイッチ銘板)

販売単位：1個

外観	文字仕様	形番	ご注文形番	標準価格 (税別・円)	備考
	無地	HWAV-0-Y	HWAV-0-Y	254	地色：黄 文字：黒 取付パネル厚： 0.8~4.5mm ・材質：ポリアミド 樹脂 
	EMERGENCY STOP	HWAV-27-Y	HWAV-27-Y	254	
	非常停止	HWAV-J27-Y	HWAV-J27-Y	254	
	緊急停止 (繁体字)	HWAV-C27	HWAV-C27	254	

- 「EMERGENCY OFF」 および白色銘板 (無地) もあります。詳細は **245**、**248** 頁をご覧ください。

□ ご指定方法

HWシリーズ非常停止用押ボタンスイッチ (218、219頁)

(非常停止スイッチ用のため必ずb接点を1回路以上組み合わせてご使用ください)

接点構成/金接点仕様を指定する場合は以下になります。

HW1B-V4 11 R-MAU

接点仕様
接点構成

MAU : 金接点 : 標準価格+555円 (1接点あたり)

- 01 : 1b : 標準価格
- 11 : 1a-1b : 標準価格
- 02 : 2b : 標準価格
- 21 : 2a-1b : 2bの標準価格+350円
- 12 : 1a-2b : 2bの標準価格+350円
- 03 : 3b : 2bの標準価格+350円
- 31 : 3a-1b : 2a2bの標準価格と同じ
- 22 : 2a-2b : 2a2bの標準価格と同じ
- 13 : 1a-3b : 2a2bの標準価格と同じ
- 04 : 4b : 2a2bの標準価格と同じ

ご注意

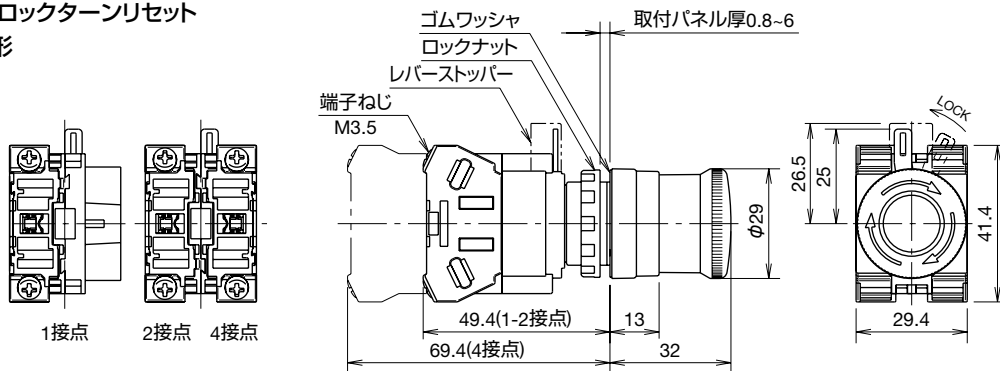
- プッシュプル形HW1B-Y2形は2接点までです。
- 加算額は機種により多少変動するものもあります。

φ22 HW シリーズ 非常停止用押ボタンスイッチ

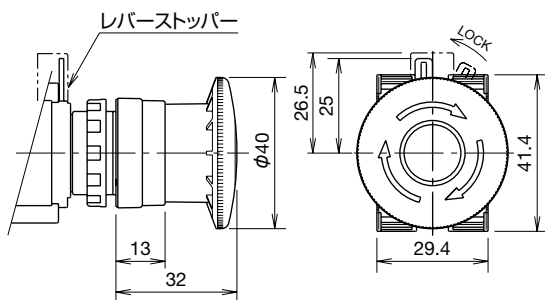
□ 外形寸法図

(単位：mm)

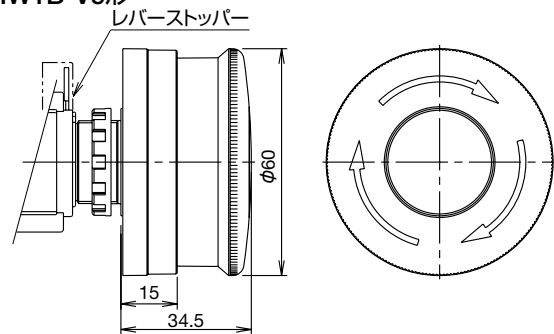
- 中形プッシュロックターンリセット
HW1B-V3形



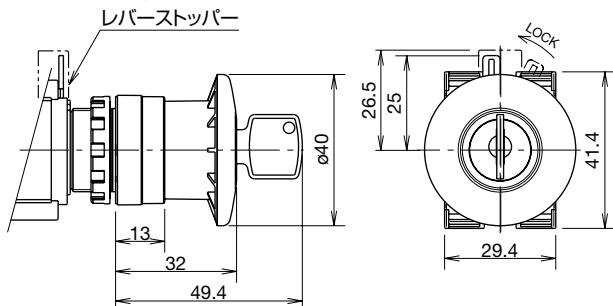
- 大形プッシュロックターンリセットスイッチ
HW1B-V4形



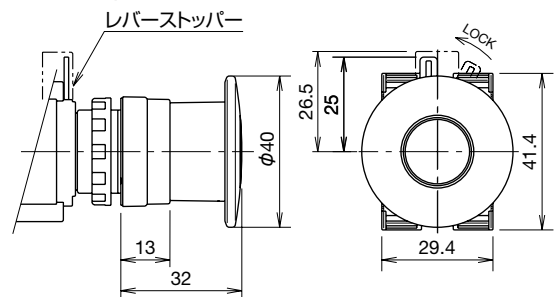
- φ60特大形プッシュロックターンリセットスイッチ
HW1B-V5形



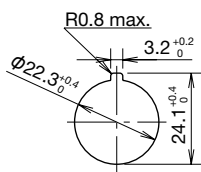
- 大形プッシュロック鍵リセット
HW1B-X4形



- 大形プッシュプルスイッチ
HW1B-Y2形



□ 取付穴加工図・最小取付ピッチ



- HW1B形 (非常停止用押ボタンスイッチ)の取付ピッチ

	Y方向 (上下方向)	X方向 (左右方向)
HW1B-V3 HW1B-V4 HW1B-X4 HW1B-Y2	50mm以上	50mm以上
HW1B-V5	60mm以上	60mm以上

ご注意)

レバーストッパご使用時の上下方向取付ピッチはレバーストッパの取付作業性を考慮してお決めください。
(上下方向推奨取付ピッチ：100mm)

- 最小取付ピッチの値はHW1B形 (押ボタンスイッチ) と各HW非常停止スイッチの最小取付ピッチを記載しています。また、コンタクトブロック1段積み (1-2接点付) の場合を標準として記載しています。コンタクトブロック2段積みおよびボタン形状の異なる場合は、外形寸法図をご覧の上、操作性および配線の作業性を考慮してお決めください。

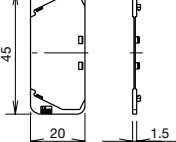
HWシリーズコントロールボックスは **237** 頁をご覧ください

HW シリーズ 非常停止用押ボタンスイッチ $\phi 22$

アクセサリ

(単位:mm)

ご注文形番にてご注文ください。

品名・外観	仕様	形番	ご注文形番	標準価格 (税別・円)	販売 単位	備考
工具 ロックナット 締付工具 	金属製 (黄銅) 質量:約150g	MW9Z-T1	MW9Z-T1	1,995	1個	・ユニットをパネルに取り付ける際に使用します。 
	ゴム製(黒色) ニトリル系	OR-55	OR-55	70	1個	・LED球 白熱球 の着脱時に使用するランプ交換工具です。 
回り止めリング 	<リング本体> ポリアミド樹脂 <パッキン> ニトリル系ゴム	HW9Z-RL	HW9Z-RLPN10	580	1パック (同種10個 入り)	・本体の回転防止用。 ・保護構造IP65 
取付穴プラグ 	ゴム製(黒色) ニトリル系	OB-31	OB-31PN05	390	1パック (同種5個 入り)	・パネルカットした予備 の取付穴($\phi 22.2$)を埋 めるために使用します。 保護構造: IP40 
取付穴プラグ 	ポリアミド樹脂	LW9Z-BP1	LW9Z-BP1	420	1個	・パネルカットした予備の取付穴($\phi 22.2$)を埋める ために使用します。 ・ロックナットの締付トルクは2.0N・mです。 保護構造: IP65 ・取付パネル厚: 0.8~6.0mm 
取付穴プラグ 	<プラグ本体> 金属製 (ダイカスト) <ロックナット> ポリアミド樹脂 <パッキン> ニトリル系ゴム	LW9Z-BM	LW9Z-BM	420	1個	・パネルカットした予備の取付穴($\phi 22.2$)を埋める ために使用します。 ・ロックナットの締付トルクは1.2N・mです。 保護構造: IP66 (ただし、 $\phi 3.2$ 回り止め用穴が 無い場合) ・取付パネル厚: 0.8~6mm 
バリア 	ポリアミド樹脂	HW-VG1	HW-VG1PN10	640	1パック (同種10個 入り)	・ユニット密着取付時、 接触防止用としてコン タクトブロック間に使用 します。 (ユニット密着取付時は 必ずご使用ください。) 
リングアダプタ 	ゴム製	HW9Z-A25	HW9Z-A25PN05	405	1パック (同種5個 入り)	・ $\phi 25$ 取付穴へ、HWシリーズを取り付ける際に 使用します。保護構造IP65。 ・回り止めリング、銘板との併用はできません。 ・取付パネル厚: 1.2~6.0mm (HWシリーズ)
	本体: 樹脂製 座金: 金属製	HW9Z-A30	HW9Z-A30PN02	700	1パック (同種2個 入り)	・ $\phi 30$ 取付穴へ、HWシリーズ丸形コントロール ユニットを取り付ける際に使用します (HW1E形を 除く)。保護構造IP65。 ・回り止めリング、銘板との併用はできません。 また、フルガード照光押ボタンスイッチ、セレクト 押ボタンスイッチ、モノレバースイッチには使用 できません。 ・取付パネル厚: 1.6~4.0mm
	本体: ゴム製 座金: 金属製	HW9Z-A30E	HW9Z-A30EPN02	700	1パック (同種2個 入り)	・ $\phi 30$ 取付穴へ、HW1E形を取り付ける際に使用する 専用のリングアダプタです。保護構造IP65。 ・回り止めリング、銘板との併用はできません。 ・取付パネル厚: 1.6~3.8mm

φ22 HW シリーズ 非常停止用押ボタンスイッチ

保守用部品

ご注文形番にてご注文ください。

品名・外観	仕様・外形寸法	形番	ご注文形番	標準価格 (税別・円)	販売単位	備考
レバーストップ 	ポリアセタール樹脂	HW9Z-LS	HW9Z-LSPN10	211	1パック (同種10個 入り)	・黄色 ・標準品には1個付属しています。
締付ナット 	ポリアミド樹脂 φ28.4 H5 M22P1	HW9Z-LN	HW9Z-LNPN05	695	1パック (同種5個 入り)	・黒色
ゴムワッシャ 	ゴム製 ニトリルゴム	HW9Z-WM	HW9Z-WMPN10	420	1パック (同種10個 入り)	・黒色 
スペアキー 	金属製 黄銅、ニッケルメッキ	HW9Z-SK-231	HW9Z-SK-231PN02	840	2枚1セット	・プッシュロック鍵リセットスイッチ用


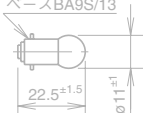
□ HWシリーズ保守用LED球

ご注文形番にてご注文ください。

外観	定格使用電圧	消費電流		形番	ご注文形番	標準価格 (税別・円)	販売単位	使用口金	外形寸法図 (単位：mm)
		DC定格	AC定格						
	AC/DC6V	7mA	8mA	LSTD-6R	LSTD-6R	1,285	1個	BA9S/13	
					LSTD-6RPN10	11,570	1パック (同種10個入り)		
	AC/DC12V	10mA	11mA	LSTD-1R	LSTD-1R	1,285	1個		
					LSTD-1RPN10	11,570	1パック (同種10個入り)		
	AC/DC24V	10mA	11mA	LSTD-2R	LSTD-2R	1,285	1個		
					LSTD-2RPN10	11,570	1パック (同種10個入り)		

□ HWシリーズ保守用LS球 (白熱球)

標準梱包単位：100個
販売単位：1個

外観	定格使用電圧	電球定格	形番 (ご注文形番)	標準価格 (税別・円)	使用口金	外形寸法図
	AC/DC6V	1W (6.3V)	LS-6	262	BA9S/13	
	AC/DC12V	1W (18V)	LS-8	262		
	AC/DC18V	1W (24V)	LS-2	262		
	AC/DC24V	1W (30V)	LS-3	262		

HW シリーズ 非常停止用押ボタンスイッチ $\phi 22$

⚠ 安全に関するご注意

- 取付け、取外し、配線作業および保守・点検は、必ず電源を切って行ってください。感電および火災の危険があります。
- 電球交換の時は、必ずランプ交換工具をご使用ください。やけどの恐れがあります。
- 配線は印加電圧、通電電流に適した電線を使用し、端子ねじ(M3.5)は推奨締付トルク(1.0~1.3N・m)で締め付けてください。緩んだ状態で使用されると、異常に発熱し、火災の危険があります。

使用上のご注意

□ コンタクトブロッカー一体形 プッシュロックターンリセットについて

● レンズの着脱

レンズ左右のくぼみの1か所にマイナスドライバなどを差し込みこじ開けてください。その際、レンズが脱落する恐れがありますのでご注意ください。

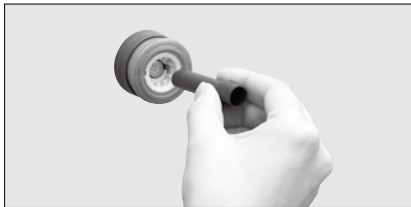
● 電球【白熱球・LED球】の着脱

電球の着脱は、ランプ交換工具(OR-55形)を使用してパネル前面から行えます。

● パネル前面からの電球の着脱

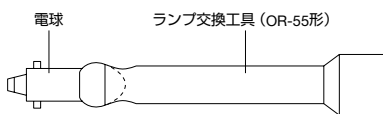
【取外し方法】

- 1) ランプ交換工具を電球の頭に挿入し軽く押しながら左へ少し回すと電球が取り外せます。

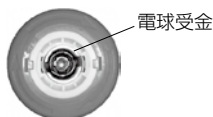


【取付け方法】

- 1) ランプ交換工具を電球の頭に軽く差し込み電球を保持します。(下図)



- 2) 電球の挿入ガイドをユニット内の電球受金に合わせて挿入し、軽く押しながら右へ回すと装着できます。



装着されている電球に過度な力を加えますと、電球受金破損の原因となりますのでご注意ください。

● 配線に際してのご注意

配線時には各電線間(圧着端子間)の絶縁を十分に確保してください。

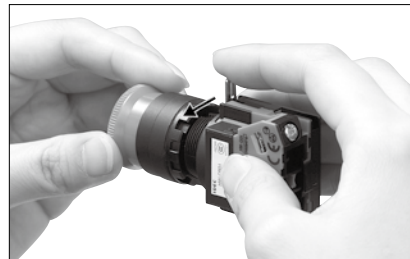
□ コンタクトブロッカー分離形について

● パネル取付けについて

いったん操作部ユニットとコンタクトユニットを分離し、操作部ユニットからロックナットを外し操作部ユニットをパネル前面からパネル穴に取り付けた後操作部をロックナットで固定し、コンタクトユニットを装着します。

● コンタクトユニットの着脱

- 1) コンタクトユニットのロックレバーを写真矢印方向に起こすと操作部ユニットからコンタクトユニットが引き抜けます。
- 2) また装着時は、TOPマークを同一面に合わせて挿入し、レバーを写真矢印と逆方向に倒すとロックできます。



● パネル取付け時のご注意

操作部ユニットをパネルに取付け時のロックナットの締め付けには、ロックナット締付工具(MW9Z-T1形)を使用し、推奨締付トルク2.0N・mで行ってください。

ラジオペンチなどによる締め付けや、必要以上の締め付けはロックナット破損の原因となりますのでご注意ください。

● レバーストップパのご使用について

ロックレバーのロック忘れを防止するため、付属のレバーストップパ(HW9Z-LS形、黄色)をコントロールユニットに装着することをおすすめいたします。以下の記載内容にご注意のうえ、ご使用ください。

- 1) HWシリーズは上下方向50mm以上の取付が可能です。レバーストップパの取付作業性を考慮してお決めください。(上下方向の取付ピッチ：100mm)
- 2) レバーストップパは、コントロールユニットをパネルに取付け後、ロックレバーをロックした状態で軽く押し込むように装着ください。
- 3) 取付ピッチが推奨値以下の場合、ロックレバーがロックしていない状態でレバーストップパを取り付けた後、コンタクトユニットを操作部へ挿入してください。次に、ロックレバーをロックさせた後にレバーストップパを軽く押し込むように装着ください。
- 4) レバーストップパの取外しは、ドライバをレバーストップパへ挿入し、押し上げるようにして取り外してください。

<レバーストップパの装着、取外し例>

