

# バリウスメッセージスタンド (WB/BBタイプ) 取扱説明書

WB/BBタイプ：マーカーボードタイプ  
 面板に水性マーカーで書き消し可能なホワイト(ブラック)ボードが入っています。

ご使用前に、この説明書を必ずお読み頂き、正しくご使用下さい。

## 警告

**禁止** 展示に際し、設置場所があきらかに水平でない、又は強風を受ける等転倒の恐れがある場合はご使用にならないで下さい。

## 注意

**注意** 面板上部を持ち上げ移動しますと破損の原因になりますのでご注意下さい。

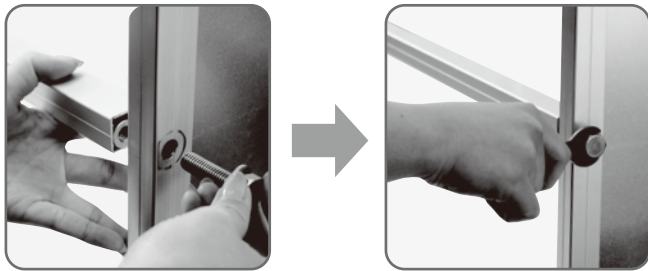
## 屋外対応

アルミ製なので雨などに濡れても大丈夫ですが防水性能はありませんのでご注意下さい。

面板を差し替える事で3つの展示方法が可能。

## 組立方法

スタンドに本体フレームを取り付けます。



ビスをスタンド脚部の底面から通しスタンド本体フレームの穴に入れ付属のスパナでしっかり固定します。

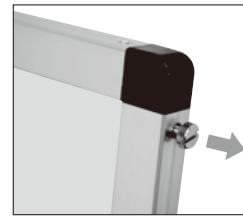
## 付属品

使用する工具は商品に同梱されていますのでご確認ください。  
 スパナ

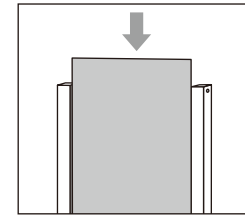
**【ご注意】**  
 スタンドと固定する為のビスは予め、フレームのポール先端部分に取付けてありますので組立の際外してご使用下さい。

## WB/BBタイプ：ホワイトボード・ブラックボード 面板交換の方法

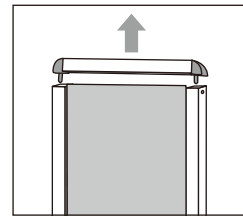
面板交換にはフレーム上部を取り外し行います。  
 ※下記の手順に沿って行って下さい。



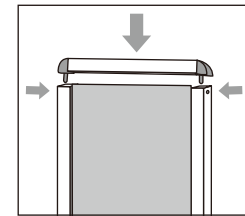
①フレーム上部の樹脂コーナーを止めているネジを緩め、取り外します。  
 ※ネジは両側にありますので反対側も取り外して下さい。



③フレームの溝に沿ってマーカーボードをゆっくり降ろしてセットして下さい。  
 ※マーカーボードは重く金属を含んでいますので手を放して落とすと非常に危険です。



②ネジを外した状態でフレームの上辺を引きあげ取り外します。  
 ※マーカーボードも引きあげ外す事ができます。ボードの隅は切れやすいので指などを切らないよう注意して行って下さい。



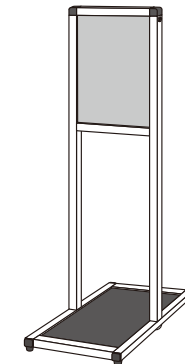
④上部フレームを戻して外れないように左右をネジで固定します。  
 ※ネジはしっかりと止めて下さい。



※書き込む際は必ず水性マーカーをご使用下さい。

※マグネットがご使用できます。

※擦れて文字が消えたりしないようにアクリル板を前面にセットする事もできます。(オプション商品からご購入下さい)



転倒防止対策にオプションでウエイトもご用意しています。

## 3WAY

1台の看板で3通りの展示が可能です。  
 ※ご使用には別途タイプ別の面板をオプション品よりご購入下さい。

ボードスタンドタイプ	ポスタースタンドタイプ	マーカーボードタイプ
APタイプ	ACタイプ	WB/BBタイプ

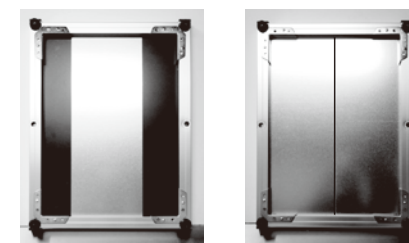
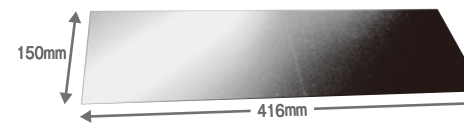
塩ビシートまたはカットニングシートなどを複合板に水貼りするボードスタンド  
 アクリル板と背面板の間にポスターを入れるパネル式  
 ホワイトボード・ブラックボード・手書きできる(マグネットも使用可能)

パッケージにはご購入のWB/BBタイプがセットされています。

## 専用オプション

バリウスメッセージスタンドをご使用の際に脚部に取り付けて使う重りです。屋外などでご使用の場合転倒防止対策としてご使用下さい。

バリウスメッセージスタンド専用ウエイト：VAMS-W150



例)1枚 例)2枚

底面の裏側にセットするので安定感もよく目立ちません。面板サイズによって複数枚セットする事も可能です。

## 面板オプション

差し替え用の面板も各種ご用意しています

- ・アルミ複合板 (白) 3mm厚
- ・透明アクリル板 1.5mm厚
- ・マーカーボード
- ・ホワイトボード 3mm厚
- ・ブラックボード 3mm厚



用途に合わせて面板を変更!