

6

付属装置

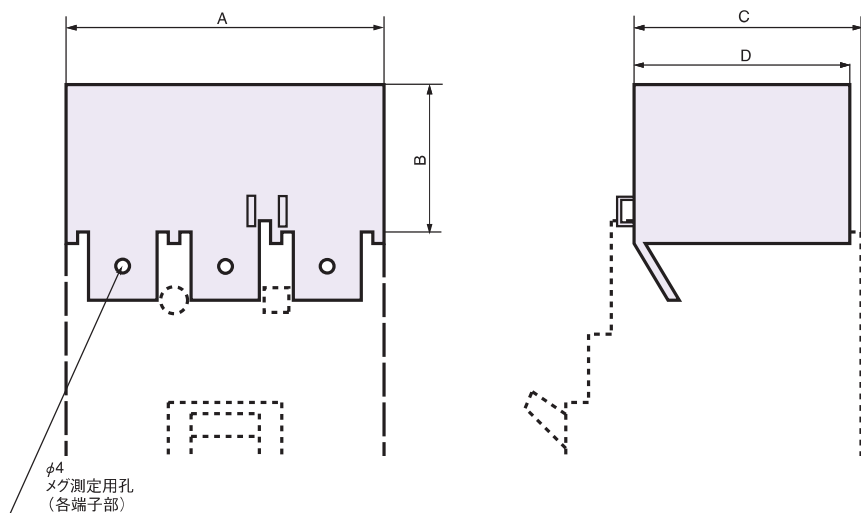
ノーヒューズブレーカ・漏電遮断器

3 外部付属装置

8. 端子カバー

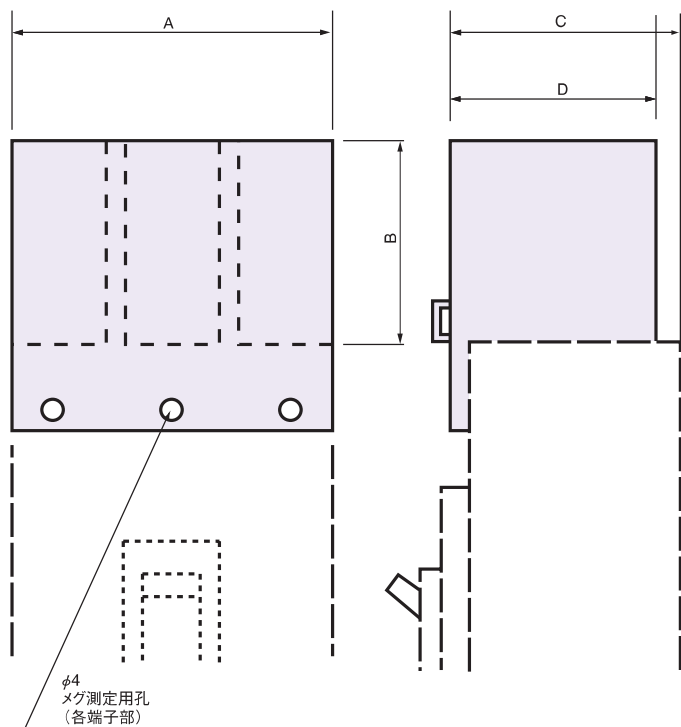
ブレーカ充電部の露出を防ぐために使用します。端子カバーには、表面形用、裏面・差込形用があります。ブレーカ機種、目的用途に合わせてご使用ください。

(1) 表面形用 (CF)



ワンタッチ式

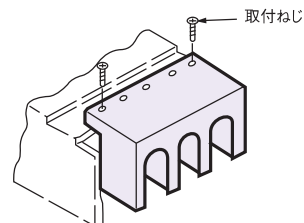
ブレーカ本体に差し込むだけで取付けできます。



ねじ止め式

630～1000AFの端子カバーはブレーカカバーにタッピングねじで取付けます。

1250AFの端子カバーはブレーカカバーのインサートナットにねじ止めします。インサートナットは標準では取付けられておりません。必ずブレーカご注文時に、端子カバー (CF) 付とご指定ください。



■ご注文時のご指定事項

- ・ご注文時は、次頁の発注形式をご指定ください。
- ・1250AFの端子カバーについては、ブレーカご注文時にCF付とご指定ください。

寸法表 mm

フレーム (A)	ノーヒューズ ブレーカ形式	漏電遮断器 形式	端子カバー				A			B		C⑧		D⑧		カバー色 G:ライトグレー G':グレー C':透明	取付方式			
			サイズ	注:	発注形式③	部品表示コード	2極	3極	4極	2,3極	4極	2,3極	4極	2,3極	4極		ワンタッチ 式	ねじ止め 式		
30	E30, S30	ZE30, ZS30	大型	⑨	T2CF05 * NLNG T2CF05 * NLNC	—	50	75	—	40	—	53	—	53	—	G	○	—		
			小型	⑨	T2CF05 * NSNG T2CF05 * NSNC	—	50	75	—	10	—	53	—	53	—	G' C'				
50	E50-NF, S50-CF, S50-NF, E50-NH, E50-NM, S50-NM, ZAE50, ZAS50-NF, NE50	ZE50, ZS50-NF, ZS50-CM, ZNE50	大型	⑨	T2CF05 * NLNG T2CF05 * NLNC	—	50	75	—	40	—	53	—	53	—	G	○	—		
			小型	⑨	T2CF05 * NSNG T2CF05 * NSNC	—	50	75	—	10	—	53	—	53	—	G' C'				
			大型		TPR 1S * G TPR 1S * CL	—	50	75	—	30	—	63	—	58.5	—	G			○	—
			小型		TPT 1S * G TPT 1S * CL	—	50	75	—	2.5	—	63	—	61	—	G' C'				
	S50-GF, ZAS50-GF	—	大型		T2CF12 * SLNG T2CF12 * SLNC	T2CF12 * SL	—	90	120	40	40	48	48	46	46	G	○	—		
			小型		T2CF12 * SSNG T2CF12 * SSNC	T2CF12 * SS	—	90	120	22	22	48	48	47	47	G' C'				
60	E60, S60	ZE60, ZS60	大型	⑨	T2CF05 * NLNG T2CF05 * NLNC	—	50	75	—	40	—	53	—	53	—	G	○	—		
			小型	⑨	T2CF05 * NSNG T2CF05 * NSNC	—	50	75	—	10	—	53	—	53	—	G' C'				
50, 100, 125	E100-NF, E100-NM, E100-NH, ZAE100-NF, NE100-NF	ZE100, ZNE100	大型	⑨	T2CF05 * NLNG T2CF05 * NLNC	—	50	75	—	40	—	53	—	53	—	G	○	—		
			小型	⑨	T2CF05 * NSNG T2CF05 * NSNC	—	50	75	—	10	—	53	—	53	—	G' C'				
			大型		XPR 1 * G XPR 1 * CL	—	49	74	—	30	—	63	—	54	—	G			○	—
			小型		TPT 1 * G TPT 1 * CL	—	49	74	—	2	—	63	—	54	—	G' C'				
	S50-SF, S125-SF, S125-SN, ZAS125-SF, NS125-SF, NAE125-SF, NAS125-SF	ZS50-SF, ZS100-SM, ZS125-SF, ZNS125-SF	大型		T2CF 12L * SLNG T2CF 12L * SLNC	—	50	75	100	50	50	61	61	60.3	60.3	G	○	—		
			小型		T2CF 12L * SSNG T2CF 12L * SSNC	—	50	75	100	25	25	61	61	60.3	60.3	G' C'				
	S100, S125-NF, S125-GF, S125-NH, ZAS100-GF, ZAS125-GF	ZS100-GF, ZS125-GF	大型		T2CF12 * SLNG T2CF12 * SLNC	T2CF12 * SL	60	90	120	40	40	48	48	46	46	G	○	—		
			小型		T2CF12 * SSNG T2CF12 * SSNC	T2CF12 * SS	60	90	120	22	22	48	48	47	47	G' C'				
	H100, H125, L100, L125	—	大型	④	T2CF25 * LLNG T2CF25 * LLNC	T2CF25 * LL	—	105	140	55	55	89	89	87	87	G	○	—		
			小型		T2CF 25L * SSNG T2CF 25L * SSNC	T2CF25L * SS	105	105	140	29	29	59	59	57.5	57.5	G			○	—
225, 250	E250-SF, S250-SF, S250-SM, S250-SN, ZAE250-SF, ZAS250-SF, NE250-SF, NS250-SF, NAE250-SF, NAS250-SF	ZE250-SF, ZS250-SF, ZS250-SM, ZNS250-SF	大型	⑤, ⑫	T2CF 25L * SWNG T2CF 25L * SWNC	T2CF25L * SW	147.5	147.5	196	55	55	59	59	57.5	57.5	G	○	—		
			大型	⑫	T2CF 25L * SLNG T2CF 25L * SLNC	T2CF25L * SL	105	105	140	55	55	59	59	57.5	57.5	G' C'				
S225-NF, S250-NF, S225-GF, S250-GF, S225-NM, ZAS225-GF, ZAS250-GF	ZS225-GF, ZS250-GF	大型	④, ⑫	T2CF25 * SLNG T2CF25 * SLNC	T2CF25 * SL	—	105	140	55	55	54	54	52	52	G	○	—			
		小型	④, ⑫	T2CF25 * SSNG T2CF25 * SSNC	T2CF25 * SS	—	105	140	29	29	54	54	53.5	53.5	G' C'					
S225-PE, S225-GE, H225, H250, L225, L250	—	大型	④, ⑫	T2CF25 * LLNG T2CF25 * LLNC	T2CF25 * LL	—	105	140	55	55	89	89	87	87	G	○	—			
		小型		T2CF40 * SWNG T2CF40 * SWNC	T2CF40 * SW	—	180	240	110	114	97	98	94.5	98	G			○	—	
400	E400, S400, ZAE400, ZAS400, NE400, NS400, NAE400, NAS400	ZNE400, ZNS400, ZE400, ZS400	大型	⑤	T2CF40 * SWNG T2CF40 * SWNC	T2CF40 * SW	—	180	240	110	114	134	135	94.5	98	G	○			—
			大型	⑥	T2CF40 * SLNG T2CF40 * SLNC	T2CF40 * SL	—	140	185	85	85	97	97	94.5	94.5	G' C'				
	H400, L400	—	大型	⑤, ⑦	T2CF40 * SWNG T2CF40 * SWNC	T2CF40 * SW	—	180	240	110	114	134	135	94.5	98	G	○	—		
			大型	⑥, ⑦	T2CF40 * SLNG T2CF40 * SLNC	T2CF40 * SL	—	140	185	85	85	134	134	94.5	94.5	G' C'				
600, 630	S630, ZAS630, NS630 H630, L630	ZS630	大型		T2CF80 * SLNG T2CF80 * SLNC	TPR-5BA	—	215	285	130	130	99.5 (102)	99.5 (102)	99 (101.5)	99 (101.5)	G	—	○		
			大型		T2CF80 * SLNG T2CF80 * SLNC	TPR-5BA	—	215	285	130	130	136.5 (139)	136.5 (139)	99 (101.5)	99 (101.5)	G' C'				
800	S800, ZAS800, NS800 H800, L800	ZS800	大型		T2CF80 * SLNG T2CF80 * SLNC	TPR-5BA	—	215	285	130	130	99.5 (102)	99.5 (102)	99 (101.5)	99 (101.5)	G	—	○		
			大型		T2CF80 * SLNG T2CF80 * SLNC	TPR-5BA	—	215	285	130	130	136.5 (139)	136.5 (139)	99 (101.5)	99 (101.5)	G' C'				
1000	S1000	—	大型		T2CF80 * SLNG T2CF80 * SLNC	TPR-5BA	—	215	285	130	130	99.5 (102)	99.5 (102)	99 (101.5)	99 (101.5)	G	—	○		
1250	S1250	—	大型	⑩	—	TPR-5BA	—	215	285	130	130	115	115	99 (102.5)	99 (102.5)	G	—	○		
分電盤・ 制御盤用	TB50KSL ⑬	TZ30EC, TZ50EE	大型		BCW20508033 BCW30508033	—	50	—	—	23.5	—	52	—	—	—	G'	○	—		
			小型		BCW20508125 BCW30508125	—	50	—	—	5	—	52	—	—	—	G' C'				
	TB50KSZ TB100KSZ	TZ100EC	大型		BCW30508033	—	—	—	—	75	—	23.5	—	—	—	G	○	—		
			小型		BCW30508125	—	—	—	—	75	—	5	—	52	—	—			G' C'	

注③: *印は極数を表します。ご注文の際は、形式に極数を入れてご注文ください。T2CF形は1セットでON側OFF側の2個供給されます。BCW形は1セットで1個供給されます。
④: 3極の端子カバー付の場合適用できません。
⑤: ワイド端子カバー付でご利用の場合です。
⑥: 端子カバー無しでご利用の場合です。

⑦: 端子カバー底面とブレーカ取付面に約40mmの間隙が生じます。
⑧: ()内の寸法は端子カバー取付ねじ頭までの寸法を示します。
⑨: メグ測定用孔はありません。
⑩: 単品では販売していません。ブレーカご注文時に、ライトグレー端子カバー付または透明端子カバー付をご指定ください。

⑫: 接続電線100mm²以下にご使用ください。150mm²をご使用の場合、絶縁スリーブが端子カバーに接触して取り付けできません。
⑬: 2極のみです。
備考1: モーターブレーカは3極のみ適用します。