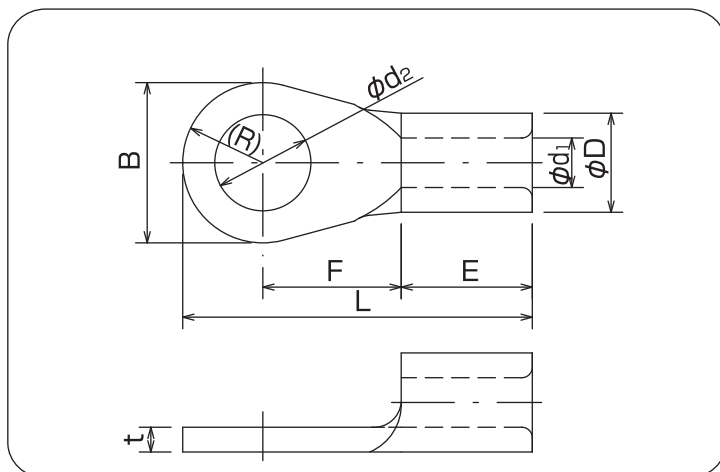


高純度の銅条・銅板より製造される圧着端子で、R型・RD型はJIS規格、UL規格(カナダ向け認証含む)に適合しております。



■ 銅線用裸圧着端子(R型)



RoHSII P.1をご覧ください。

単位:mm

| 呼び | ϕd ₂ | B | L | F | E | ϕD | ϕd ₁ | t | 電線抱合容量(参考) | | | 適合工具 | 一箱入数 | | |
|-------|-----------------|------|----|------|------|------|-----------------|------|------------|-------------------|-------|------|---|-----|-----|
| | | | | | | | | | 単線mm | 撚線mm ² | AWG | | | | |
| 60 | 60-S6 | 6.4 | 19 | 47.5 | 20 | 18 | 15.5 | 11.4 | 1.9 | 7.34 | 42.42 | 1/0 | 9H-60 EP-1460 EP-150A REC-Li60S REC-Li150 REC-Li200 <i>12号A</i> | 100 | |
| | 60-S8 | 8.4 | | | | | | | | | | | | | |
| | 60-S10 | 10.5 | | | | | | | | | | | | | |
| | 60-6 | 6.4 | 22 | 49 | 23.7 | 17.8 | | | | 8.26 | 60.57 | 2/0 | | | |
| | 60-8 | 8.4 | | | | | | | | | | | | | |
| | 60-10 | 10.5 | | | | | | | | | | | | | |
| | 60-12 | 13 | | | | | | | | | | | | | |
| | 60-14 | 15 | 27 | 53.5 | 20 | 20 | | | | 9.27 | 76.28 | 2/0 | | | |
| | 60-16 | 17 | | | | | | | | | | | | | |
| | 60-18 | 19 | | | | | | | | | | | | | |
| 60-20 | 21 | | | | | | | | | | | | | | |
| 60-22 | 23 | | | | | | | | | | | | | | |
| 70 | 70-6 | 6.4 | 22 | 49 | 20 | 18 | 17.5 | 13.5 | 2 | 8.26 | 60.57 | 2/0 | EP-150A REC-Li150 REC-Li200 | 100 | |
| | 70-8 | 8.4 | | | | | | | | | | | | | |
| | 70-10 | 10.5 | | | | | | | | | | | | | |
| | 70-12 | 13 | 27 | 53.5 | 20 | 20 | | | | 9.27 | 76.28 | | | | 2/0 |
| | 70-14 | 15 | | | | | | | | | | | | | |
| | 70-16 | 17 | | | | | | | | | | | | | |

- (注意) ・各部の寸法は予告なく変更することがあります。
 ・太字は、JIS規格品です。
 ・△はUL登録品ではありません。
 ・UL登録品として御使用の場合、ご注文時にご指示下さい。
 ・斜体はUL登録工具です。詳しくはパッケージの説明書をご覧ください。