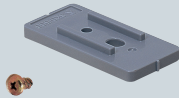


台付片サドル用台座

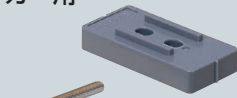
・接着用



- 台座固定用タッピンねじ(呼び5×8)

使用可能台座高さ：最大15mm迄

・アンカー用



- ビス(M5×45)

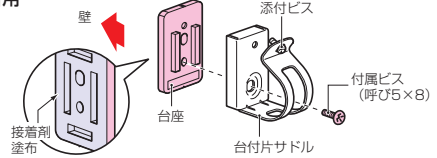
アンカー使用時下穴：φ8.5×35mm
使用可能台座高さ：最大50mm迄

- 台付片サドルの高さ調整に使用します。(重ね合わせて使用できません。)
- 接着用(5mm)とアンカー用(10mm)の2種類あり、組み合わせても使用できます。(組み合わせて使用する場合は、アンカーにて固定してください。)

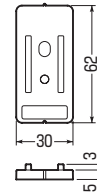


※接着剤は別売のケーブルハンガー用接着剤をご使用ください。

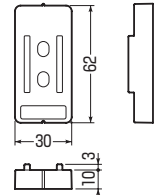
・接着用



■接着用



■アンカー用



■接着用

台高さ	品番	適用	入数	希望小売価格(税抜)
5mm	SKD-5DS	台付鉄片サドル・台付ステンレス片サドル(台高さ5mm用)	10	90

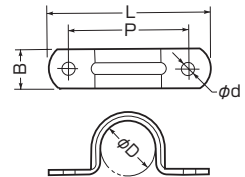
■アンカー用

台高さ	品番	適用	入数	希望小売価格(税抜)
10mm	SKD-10D	台付鉄片サドル・台付ステンレス片サドル	10	110

※SKD-F□A、SSKD-F□Aは使用できません。

VE両サドル (VE管用コーティングステンレスサドル)

ステンレス製



品番		適合管	φD	B	L	P	φd	入数	最小入数	希望小売価格(税抜)
ページ	ミルキーホワイト									
SST-14J	SST-14M	VE14	18	15	51	39	5	300	50	360
SST-16J	SST-16M	VE16	22	15	60	45	5	200	50	360
SST-22J	SST-22M	VE22	26	19	65	48	5	150	50	430
SST-28J	SST-28M	VE28	34	25	90.5	65.5	5.5	120	20	520
SST-36J	SST-36M	VE36	42	25	95.5	74.5	5.5	100	20	740
SST-42J	SST-42M	VE42	48	25	107	86	5.5	80	20	1,000
SST-54J	SST-54M	VE54	60	25	120	99	5.5	60	10	1,140
SST-70J	SST-70M	VE70	76	30	160	130	6.5	10	10	1,710
SST-82J	SST-82M	VE82	89	30	176	146	6.5	10	10	1,790