


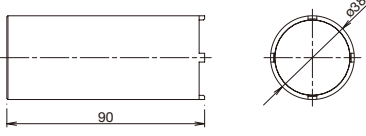

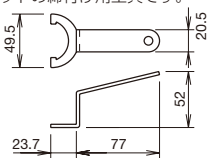


アクセサリ(φ30 XNシリーズ 非常停止用押ボタンスイッチ)


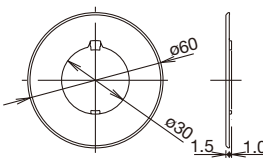
ご注文形番にてご注文ください。

品名・外観	仕様	形番	ご注文形番	販売単位	備考・外形寸法図 (単位: mm)
端子カバー 	PPE樹脂 (黒色)	XW9Z-VL2M	XW9Z-VL2MPN02	1パック (同種2 個入り)	・ねじ端子形感電防止用。(脱着可能なカバーです) ・感電防止用カバー付タイプに添付。
IP20用保護カバー 	ポリアミド樹脂 (黒色)	XW9Z-VL2MF	XW9Z-VL2MFPN02	1パック (同種2 個入り)	・ねじ端子形IP20用(フィンガープロテクト構造) ・単線のみ使用可能です。また、保護カバーは取り 外すことができません。 ・感電防止カバー付を、IP20仕様に変更する際に 使用します。 ・IP20仕様タイプに添付。
ロックナット締付工具 	金属製 (黄銅)	XN9Z-T1	XN9Z-T1	1個	・ユニットをパネルへ取付ける際に使用します。 
ロックナット締付工具 	金属製 (鋼・三価クロメート)	TWST-T1	TWST-T1	1個	・ロックナットの締付け用工具です。 

●南京錠およびハスプ (HASP) は付属しておりませんので、下記をご覧のうえ、お客様にてご用意ください。

銘板 (φ30非常停止用押ボタンスイッチ)

販売単位: 1個

外観	文字仕様	形番 (ご注文形番)	外形寸法図 (単位: mm)
 地色: 黄※ 文字: 黒	無地	HNAV-0	・ポリアミド樹脂製 ・取付パネル厚 XN4E-□L4形: 1.0~4.5mm XN□E-□V4形: 1.0~3.5mm 
	EMERGENCY STOP	HNAV-27	
	非常停止	HNAV-J27	

※黄: マンセル記号 2.5Y 8/10 (近似)

パドロック対応タイプ南京錠、ハスプ(HASP)のサイズと質量

ご使用できる南京錠とハスプ (HASP) は下図のとおりです。

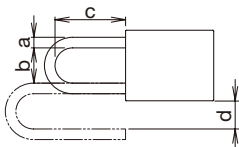
□ 南京錠サイズ

a寸法	b寸法	c寸法	d寸法
7mm以下	19mm以上	39mm以上	15mm以上 (*1)

*1) 南京錠をスイッチ側面方向から取付ける場合はd寸法が6mm以上となります。

□ ハスプ (HASP) 推奨品

メーカー	形番
株式会社 進和	SHH002
パンドウィット	PSL-HD3 PSL-1A
Master Lock	420, 421



南京錠とハスプ (HASP) は様々な形状やサイズのものが市販されていますので、ご使用時には必ず現物にてご確認ください。ご使用する南京錠とハスプ (HASP) の総質量は1,500g以下としてください。規定質量を超えて使用しますとスイッチが誤動作したり、破損する場合がありますのでご注意ください。また、ご使用に際しては、施錠・開錠する際、周辺機器などの寸法干渉が生じないように配慮ください。

- 南京錠、ハスプ (HASP) 取扱い業者としては、以下の会社などがあります。
株式会社 進和 : <http://www.shinwa-jpn.co.jp>
パンドウィット社 : <http://www.panduit.co.jp>
MASTER LOCK社 : <http://safety.masterlock.com>

- APEM
- スイッチ表示灯
- 汎用ボックス
- 非常停止
- イネーブル
- 安全機器
- 防爆機器
- 端子台
- リレーソケット
- サーキット
- 電源機器
- LED照明
- コントローラ
- 表示器
- センサ
- 自動認識

φ16

φ22

φ30

共通

SEMI対応

その他製品

XA

XW

XN