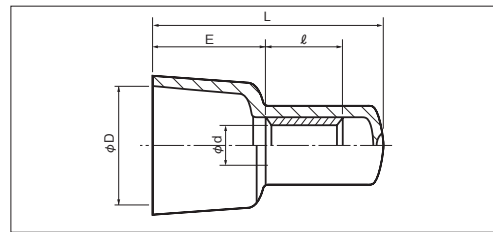
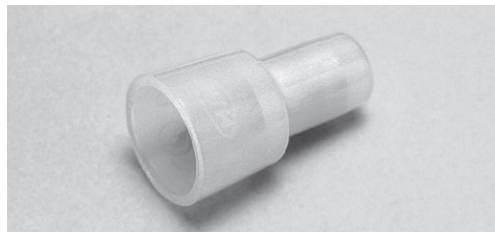


# 絶縁被覆付閉端接続子 (CE形)

■閉端接続子 CE形

JIS C 2807



RoHS 10

P2をご確認ください

品番	各部の寸法 mm					電線拘合範囲		適用工具		絶縁体	標準色	包装個数 (ケ×箱)
	φd	φD	L	l	E	mm <sup>2</sup>	AWG	手動式	空気式			
CE 1	2.4	6.5	18.0	6.2	8.8	0.5~1.75	22-16	NH 38	NA 10・NA 3 適用箇所は 工具ページを ご覧ください	ナイロン	乳白	1,000 (100×10)
CE 2	3.0	8.0	21.0	7.3	9.6	1.0~3.0	16-14					
CE 5	3.9	10.5	28.0	7.2	10.8	2.5~6.0	12-10					
CE 8	4.8	12.0	24.5	8.2	11.9	4.0~9.0	8					

注1) ●: JIS規格品, UL・CSA登録品

注2) UL・CSA登録品としてご使用の際は工具一覧表(P156~P157)にて適用工具をご確認ください。

## CE形 UL/CSA登録を行っている電線組み合わせ一覧

■表の見方は次ページを参考にして下さい。

品番	電線拘合範囲 mm <sup>2</sup>	電線 A		組合せ電線 B mm <sup>2</sup> (AWG)							
		mm <sup>2</sup> (AWG)	本数	0.3 (22)	0.5 (20)	0.75 (18)	1.25 (16)	2.0 (14)	3.5 (12)	5.5 (10)	
CE 1	0.5~1.75	0.3 (22)	1	1~3	1~2	1	1	—	—	—	
			2	0~2	1~2	1	—	—	—	—	
			3	0~1	1	1	—	—	—	—	
		0.5 (20)	1	1~3	1~2	1	1	—	—	—	
			2	1~2	0~1	—	—	—	—	—	
CE 2	1.0~3.0	0.3 (22)	1	3~7	2~4	1~2	1~2	1	—	—	
			2	2~6	1~3	1~2	1	1	—	—	
			3	1~5	1~3	1~2	1	1	—	—	
		0.5 (20)	1	2~6	1~4	1~2	1~2	1	—	—	
			2	1~5	0~3	1~2	1	1	—	—	
		0.75 (18)	1	1~5	1~3	1~2	1	1	—	—	
			2	1~4	1~2	0~1	1	—	—	—	
CE 5	2.5~6.0	0.3 (22)	1	7~9	5~9	3~6	2~3	2	1	1	
			2	6~8	4~8	3~6	2~3	1	1	—	
			3	5~7	4~7	3~5	2	1	—	—	
CE 8	4.0~9.0	0.5 (20)	1	7~8	4~8	3~5	2~3	1~2	1	1	
			2	5~7	3~7	2~4	1~2	1~2	1	—	
			3	3~5	2~6	2~3	1~2	1~2	1	—	
		0.75 (18)	1	6~8	4~7	3~5	2~3	1~2	1	—	
			2	4~6	1~5	2~4	1~2	1~2	1	—	
			3	1~5	1~3	1~3	1~2	1	1	—	
CE 8	4.0~9.0	1.25 (16)	1	5~8	3~4	2~4	1~2	1~2	1	—	
			2	1~6	1~3	1~2	0~1	1	—	—	
			3	1~5	1~2	1~2	0	—	—	—	
		2.0 (14)	1	2~7	1~6	1~4	1~2	1~2	1	—	
			2	1~6	1~4	1~2	1	1	—	—	
			3	1~5	1~4	1~2	1	—	—	—	
		CE 8	4.0~9.0	3.5 (12)	1	7~12	5~8	3~4	2~3	1~2	1
					2	6~11	4~7	2~4	2~3	1~2	1
					3	5~10	4~7	2~4	2	1	1
5.5 (10)	1			4~9	3~6	1~3	1~2	1	1		
	2			3~8	2~5	1~3	1~2	1	1		
	3			2~7	2~4	1~2	1	1	1		