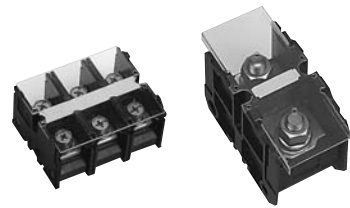
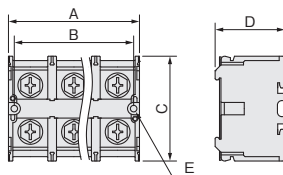


# TBF 固定式 固定式端子台(経済形)

- プレーカの端子部と同一ピッチ、同一高さのため、プレーカとの接続が容易です。  
(TBF-601~604を除く。)
- プレーカと同じ幅内に収まりますのでプレーカの連続密着取付けにも対応できます。
- ねじ固定・IECレールでの取付けが可能です。

定格絶縁電圧	600V
基台材質	ポリカーボネート樹脂
標準付属品	取付ねじ、木ねじ、端子カバー止ねじ、絶縁バリヤ(310A・600Aのみ)
IECレール取付	可



TBF-153 TBF-601

■ 封印ねじは別途ご用意ください。

納期区分	品名記号	極数	定格適合電線 mm	定格通電電流	端子ねじ径	標準価格 円	接続可能圧着端子 (Max)		外形寸法 mm					摘要
							CB形	R形	A	B	C	D	E	
◎	<b>TBF-062</b>	2P	22	90A	M6 (なべ小)	1,400	—	R22-6	50	42	58	45	φ4.5	絶縁バリヤ別売オプション TB-60BF (942頁)
◎	<b>TBF-063</b>	3P							75	67				
◎	<b>TBF-064</b>	4P							100	92				
◎	<b>TBF-102</b>	2P	38	130A	M8 (なべ小)	1,650	—	R38-8S	50	42	64	48	φ4.5	絶縁バリヤ別売オプション TB-60BF (942頁)
◎	<b>TBF-103</b>	3P							75	67				
◎	<b>TBF-104</b>	4P							100	92				
◎	<b>TBF-152</b>	2P	60 (CB形)	175A	M8 (六角ボルト)	1,750	CB60-8	R38-8	60	52	72	48	φ4.5	絶縁バリヤ別売オプション TB-60BF (942頁)
◎	<b>TBF-153</b>	3P							90	82				
◎	<b>TBF-154</b>	4P							120	112				
◎	<b>TBF-252</b>	2P	150 (CB形)	310A	M10 (スタッド)	2,700	CB150-10S ※2	R100-10	70	62	88	54	φ4.5	絶縁バリヤ標準付属
◎	<b>TBF-253</b>	3P							105	97				
◎	<b>TBF-254</b>	4P							140	132				
◎	<b>TBF-402</b>	2P	250 ※1	430A	M12 (スタッド)	6,300	N325-12S (小形圧着端子)	R200-12	124	110	105	74	φ7	絶縁バリヤ別売オプション TB-400BF (942頁)
◎	<b>TBF-403</b>	3P							180	166				
◎	<b>TBF-404</b>	4P							236	222				
◎	<b>TBF-601</b>	1P	325	600A	M16 (スタッド)	3,300	—	R325-16	70	58	125	87	φ7	—
◎	<b>TBF-602</b>	2P							140	128				
◎	<b>TBF-603</b>	3P							210	198				
◎	<b>TBF-604</b>	4P							280	268				

端子ねじM8タイプ(TBF-253と同一形状で端子ねじのみM8となります。)

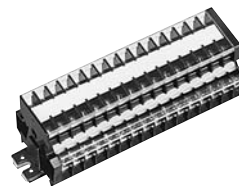
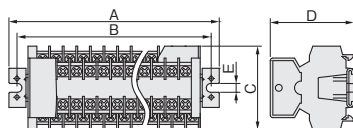
◎	<b>TBF-253M8</b>	3P	150	310A	M8 (スタッド)	3,750	CB150-8	R100-8	105	97	88	54	φ4.5	絶縁バリヤ標準付属
---	------------------	----	-----	------	--------------	-------	---------	--------	-----	----	----	----	------	-----------

- 絶縁バリヤは別売りも承りますのでご用意ください。(942頁)
- 5P以上使用の場合は2P、3P、4Pを組合わせて使用してください。
- ※1. 250mmの電線を接続する場合は別売りの小形圧着端子N325-12S(950頁)をご用意ください。
- ※2. CB150-10Sをご使用の際は、必要に応じ端子カバーを端子カバー止ねじ(本体付属品)にて固定してください。

# TBT 固定式 二段形端子台



定格絶縁電圧	600V
基台材質	ポリカーボネート樹脂
IECレール取付	不可



TBT-116

納期区分	品名記号	極数	定格適合電線 mm	定格通電電流	端子ねじ径	標準価格 円	外形寸法 mm				
							A	B	C	D	E
◎	<b>TBT-18</b>	8P×2	2	20A	M3.5 (線押え)	3,150	91	82.5	49	49	5.2
◎	<b>TBT-116</b>	16P×2					154.5	146			
◎	<b>TBT-124</b>	24P×2					218	209.5			

◎代理店様在庫品 ◎物流センター在庫品 ①③⑤⑦標準品(納期別) (受)受注品

開閉器  
端子台

ブレーキ  
ブレーキ

漏電  
ブレーカ

プラグ  
イン

開閉器

付属  
装置

省エネ  
支援

オート  
リセット

エンク  
ロース

スイ  
ッチ

端子  
台