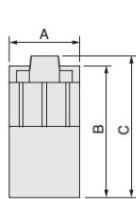


CKS カバースイッチ

(電線直締用)

定格電圧	AC250V
端子構造	電線直締形
付属品	銅つめ付鉛ヒューズ15A～60A 低温ヒューズ100A



CKS 3P 100A

納期区分	品名記号	標準価格 円	付属ヒューズ (取付寸法)	端子ねじ	適用取付電線 mm	外形寸法 mm					質量 kg
						A	B	C	D	E	
◎	CKS 2P 15A	2,050	15 A (35mm)	線押え端子 M4	φ1.6~φ2.2 2~5.5	40	103.5	120	44.5	73	0.14
◎	CKS 2P 20A	2,600	20 A (45mm)	線押え端子 M5	φ1.6~φ2.6 3.5~8	44	125.5	141.5	51	82	0.2
◎	CKS 2P 30A	2,600	30 A (45mm)		φ1.6~φ2.6 3.5~8						
◎	CKS 2P 60A	4,850	60 A (55mm)	溶ダレス端子※1	8~22	59	170	189.5	71	113	0.52
◎	CKS 2P 100A	8,700	100A (55mm)		22~38						
◎	CKS 3P 15A	2,750	15 A (35mm)	線押え端子 M4	φ1.6~φ2.2 2~5.5	60	103.5	120	44.5	73	0.2
◎	CKS 3P 30A	3,450	30 A (45mm)	線押え端子 M5	φ1.6~φ2.6 3.5~8	66	125.5	141.5	51	82	0.3
◎	CKS 3P 60A	6,500	60 A (55mm)	溶ダレス端子※1	8~22	88	170	189.5	71	113	0.77
◎	CKS 3P 100A	12,000	100A (55mm)		22~38						

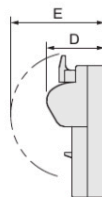
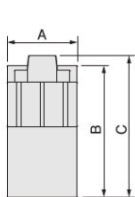
※1. 溶ダレス端子には、芯線の細いより線の接続はしないでください。

■3Pを単3回路に使用する場合は、中性極に中性銅バー(908頁)をご使用ください。

CKL カバースイッチ

(圧着端子用)

定格電圧	AC250V
端子構造	圧着端子形
付属品	低温ヒューズ 木ねじ(200A~300A)



CKL 3P 150A

納期区分	品名記号	標準価格 円	付属ヒューズ (取付寸法)	端子ねじ	適合圧着端子 (Max)	外形寸法 mm					質量 kg
						A	B	C	D	E	
◎	CKL 2P 150A	18,000	150A (55mm)	M10	R60-10	88	240	275	112	198	1.7
◎	CKL 2P 200A	20,000	200A (55mm)	M10	R100-10	98	260	284	129	206	2.1
◎	CKL 2P 300A	41,000	300A (55mm)	M12	R200-12	122	300	314.5	140	236	3.4
◎	CKL 3P 150A	25,500	150A (55mm)	M10	R60-10	133	240	275	112	198	2.4
◎	CKL 3P 200A	28,500	200A (55mm)	M10	R100-10	148	260	284	129	206	3.1
◎	CKL 3P 300A※2	51,000	300A (55mm)	M12	R200-12	182	300	314.5	140	236	5.1

※2. CKL 3P 300Aで200mmの電線を接続する場合、端子部の薄膜を切ってご使用ください。

■3Pを単3回路に使用する場合は、中性極に中性銅バー(908頁)をご使用ください。

ブレーカー・開閉器端子台

ブレーキカット

ブレーカ

ブレーカー

ブレーカイン

ブレーキ

付属装置

開閉器

オートリセット

エンクロージャ

スイッチ

端子台

電力計測

放電検出