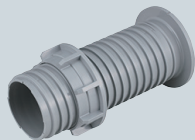


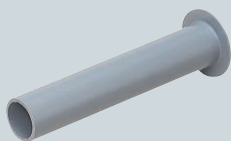
ハンドホール用ベルマウス

(株)北関東工業協同開発品

BMHM-30~100



BMH-22・28
ロックナットなし



防水パッキン付

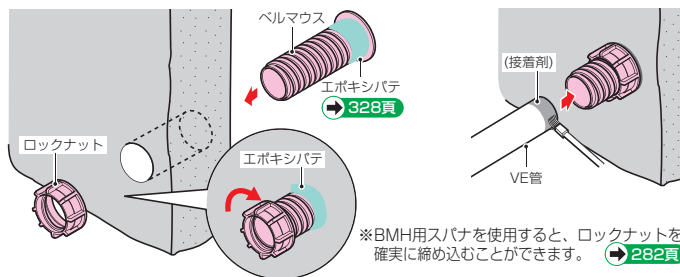


水膨潤不織布付

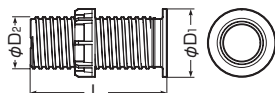
ご注意 水膨潤不織布は、海水では十分な止水効果がありませんのでご注意ください。

(難燃性) ※ケーブル工事にご使用ください。

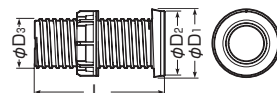
- ハンドホール・マンホール等へのミラレックス(F)・VE管への取り付けに使用します。(BMHMはアダプター、BMHはコンビネーションカップリング、TSカップリングが必要です。)
- ロックナットでしっかり固定ができますので、エポキシパテが硬化する前に次の作業に取り掛かることができます。
- 塩ビ製なのでエポキシパテの接着性が良好です。
- 防水パッキン付は、エポキシパテ不要です。



■BMHM-30~100



■BMHM-30P~100P



※ハンドホール抜き勾配0~4°に対応

■BMH-22・28



品番	適合		VE管	壁厚	適合穴径	φD ₁	φD ₂	L	入数	希望小売価格(税抜)
	アダプター									
	ミラレックス用	ミラレックスF用								
BMHM-30	MFKH-36BA	FEKH-30BA	36	~150	53~65	70	52	191	1	1,680
BMHM-40	MFKH-42BA	FEKH-40BA	42	~150	58~70	75	57.5	191	1	1,950
BMHM-50	MFKH-54BA	FEKH-50BA	54	~150	73~90	95	72	191	1	2,130
BMHM-65	MFKH-70BA	FEKH-65BA	70	~150	88~110	115	88	191	1	2,580
BMHM-80	MFKH-82BA	FEKH-80BA	82	~150	103~125	130	102	201	1	3,090
BMHM-100	MFKH-100BA	FEKH-100BA	100	~150	128~150	155	127	202	1	3,880

品番	適合		VE管	壁厚	適合穴径	φD ₁	φD ₂	L ₁	L ₂	入数	希望小売価格(税抜)
	アダプター										
	コンビネーションカップリング ミラレックス用	TSカップリング ミラレックスF用									
BMH-22	MFVE-22	FEVE-20	PVF-22	~120	27~40	46	26	180	36	1	1,520
BMH-28	MFVE-28	—	PVF-28	~120	35~50	54	34	180	41	1	1,610

■防水パッキン付

品番	適合		VE管	壁厚	適合穴径	φD ₁	φD ₂	φD ₃	L	入数	希望小売価格(税抜)
	アダプター										
	ミラレックス用	ミラレックスF用									
BMHM-30P	MFKH-36BA	FEKH-30BA	36	~150	55±2	75	70	52	191	1	3,360
BMHM-40P	MFKH-42BA	FEKH-40BA	42	~150	60±2	80	75	57.5	191	1	3,880
BMHM-50P	MFKH-54BA	FEKH-50BA	54	~150	75±2	100	95	72	191	1	4,230
BMHM-65P	MFKH-70BA	FEKH-65BA	70	~150	90±2	120	115	88	191	1	5,150
BMHM-80P	MFKH-82BA	FEKH-80BA	82	~150	105±2	135	130	102	201	1	6,180
BMHM-100P	MFKH-100BA	FEKH-100BA	100	~150	128~135	164	155	127	202	1	7,730