

φ
66

ニコタワー・66 多色 VT06C
NICO TOWER 66

LED積層灯

赤 黄 青 緑

1段で4色(赤・黄・緑・青)の発光ができます。

ニコタワー 66 (多色)

- 1段で4色の発光ができます。
- フレネルレンズと高輝度LEDの多方向配列の構造により広範囲に視認できます。
- 積層灯4段の代わりとして使用できます。

直付け式



赤色点灯時
黄色点灯時
緑色点灯時
青色点灯時
消灯時
VT06C-□□□□TU
(ブザーなし)

ポール式



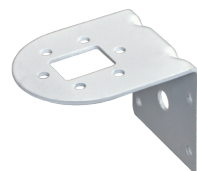
VT06C-D24TU/△

型式名の付け方 ニコタワー・66 (多色)

VT06C- 024 T U /P5		多色		取付オプション	
型式名		U		無記号(標準品)	
定格電圧				直付け	
D24	DC24V			/D3	直付円形台座 D3
100	AC100V			/P5	アルミ台座 P5
機能				/P6	側面取付金具 P6
T	点灯のみ			/P7	ポールカバー P7
K	点灯・点滅・ブザー				

オプション

前頁ニコタワー・66 (屋内 / 屋外) と共通です。



壁面ブラケット小 A82713

分類	型式名 (△はポール記号)	定格電圧	段数	動作(回/分)			ブザー 出力	消費電力	質量 (直付け)	定価	
				点灯	点滅	回転				直付け	ポール取付け
屋内 多色	VT06C-D24TU/△	DC 24V	1	●	-	-	-	2.9W	0.42kg	11,800円	13,800円
	VT06C-D24KU/△			●	●(65)	-	●	4.1W	0.43kg	14,800円	16,800円
	VT06C-100TU/△	AC 100V	1	●	-	-	-	2.6W	0.43kg	16,800円	18,800円
	VT06C-100KU/△			●	●(65)	-	●	3.1W	0.44kg	19,800円	21,800円

※1. ポール式では型式名の後△部に取付ポール形状記号P5、P6またはP7をつけます。直付けの場合は/と記号は付けません。

※2. 質量は直付け時の値です。ポール式はP5(0.3kg)、P6(0.39kg)、P7(0.25kg)を加算してください。

※3. ブザーの音圧は60~85dB(at 1m)まで調節可能です。 ※4. 消費電力はブザーも含めた場合の値です。

オプション 部品	型式名	品名	説明	寸法図(P.103~)	定価
	A82713	壁面ブラケット小	本器を壁面に固定する場合に使用します。	A-02	1,200円

応用製品

回転灯

電池式警告灯

積層灯

直視型表示灯

音声報知器

ソーラー照明

車載&作業灯

車載用警告灯

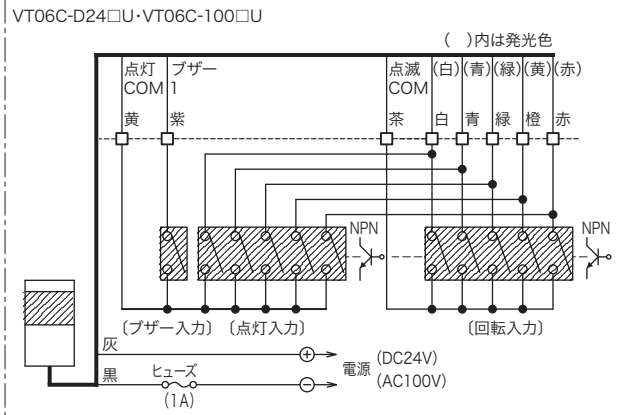
その他製品

オプション部品図

メッセージ集

接続図

ニコタワー・66(多色・点灯・点滅・プザー)

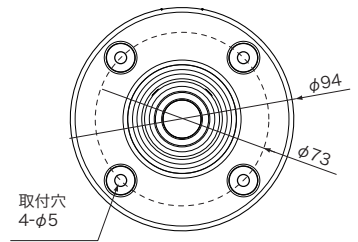
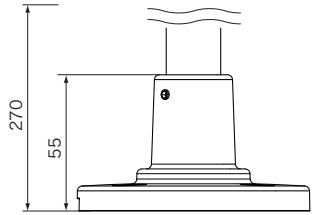


	線長	線種(24V)	線種(100-200V)	入力接点容量
入力線	1000(670)mm	AWG#24	AWG#24	30V30mA以上
電源線	1000(670)mm	AWG#20	AWG#18	

- ①線長()内はポール式の場合です。
- ②点灯COMと点滅COMは共通にしないでください。

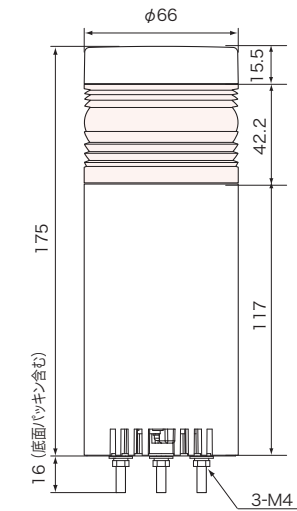
アルミ台座 P5

P.59 ニコタワー・66 (単色 / 屋内) と共通

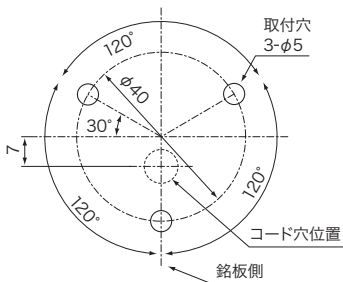


寸法図 単位mm

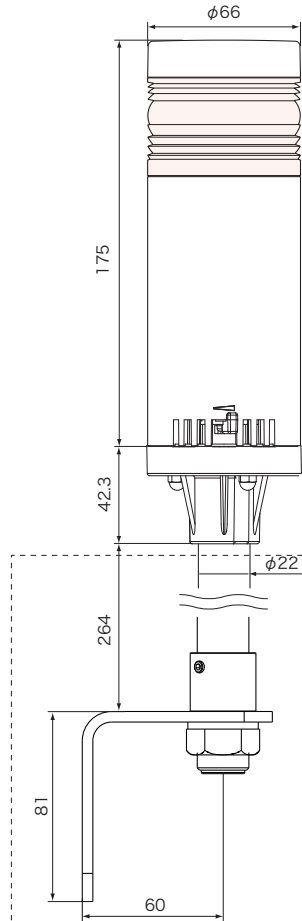
<直付け>



Lens	PC
Body	ABS
LED	3in×6

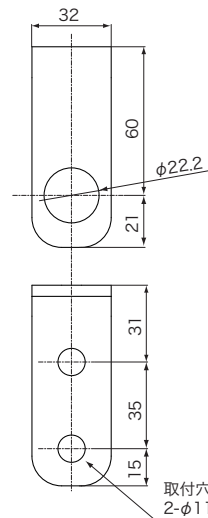


<ポール式>



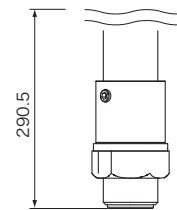
側面取付金具 P6

P.59 ニコタワー・66 (単色 / 屋内) と共通



ポールカプラ P7

P.59 ニコタワー・66 (単色 / 屋内) と共通



応用製品

回転灯

電池式警告灯

積層灯

直視型表示灯

音声報知器

ソーラー照明

車載&作業灯

車載用警告灯

その他製品

オプション部品図

メッセージ集