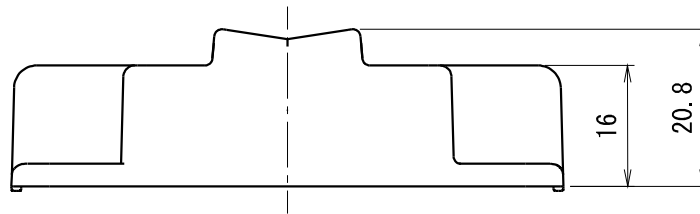
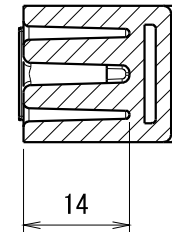
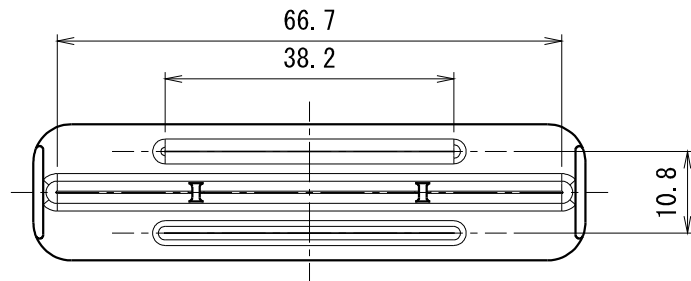


断面 A-A




※ポールバンド(ステン)や、市販品(幅10mm以下)を用いて、
以下の対象物に取りつけることが可能です。

・φ80~320mmまでの鋼管・コンクリート柱



※本体の溝に使用可能な木ビスは、中央の溝がφ3.5~4.1mm、
上下の溝がφ2.5~2.7mmです。長さはいづれも13mm前後です。

製品仕様図

尺度	品名	ポールバンド
1/1		POB-F
第三角法	図番	WB19671A3 

1	本体A	ABS	1	—
符号	名称	材質	個数	備考

未来工業株式会社