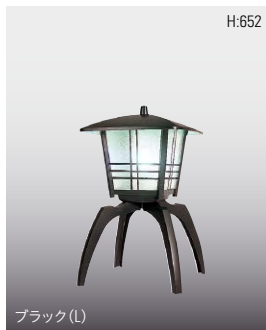
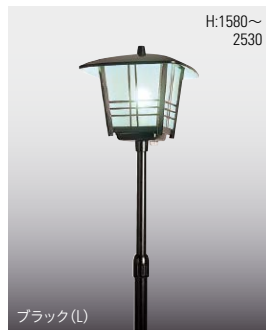


## 和風ライト 庭園灯

Japanese Style Light-Garden Light



ブラック(L)



ブラック(L)



ブラック(L)

OPTION

庭園灯用自動点滅器  
**¥4,500**  
**HEC-076K** 23996200

庭園灯スタンド型46、62に使用します。

使用上のご注意

- 各機種2重絶縁構造のため、アース工事は不要です。
- 各機種7mキャブタイヤケーブル付
- スタンド型46、62は1.2m~2.2mの間でポールの高さを調整できません。
- 明るさセンサー(自動点滅器)は別売です。
- 主材質はスチール(メラミン焼付塗装)、グローブ部は模様入り板ガラスです。
- 交換球は市販品をお求めください。型番:LDA4DDGSZ4

**100V**

庭園灯 (灯籠型) LED タイプ  
**¥75,000**  
**HGD-008L** 46308400 ブラック

白 4.4W ¥33/月

LED電球4.4W (E-26)  
 W390×D390×H652mm  
 スチール シボ入ガラス  
 5.8kg  
 コード長: 7mプラグ付  
 11VA(100V)  
 IPX3  
 ※自動点滅器は取り付けできません。

LED球交換可

**100V**

庭園灯 (スタンド型 46) LED タイプ  
**¥85,000**  
**HGD-009L** 46311400 ブラック

白 4.4W ¥33/月

LED電球4.4W (E-26)  
 W390×D390×H2530mm  
 スチール シボ入ガラス  
 12kg  
 コード長: 7mプラグ付  
 11VA(100V)  
 IPX3

LED球交換可

**100V**

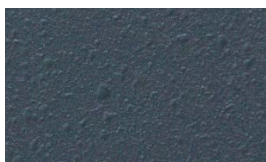
庭園灯 (スタンド型 62) LED タイプ  
**¥90,000**  
**HGD-010L** 46313800 ブラック

白 4.4W ¥33/月

LED電球4.4W (E-26)  
 W400×D400×H2590mm  
 スチール シボ入ガラス  
 12kg  
 コード長: 7mプラグ付  
 11VA(100V)  
 IPX3

LED球交換可

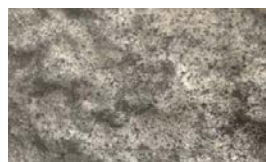
## 和風ライト仕上げ一覧



**墨色 (粋シリーズ)**  
 いびつした瓦のような濃いグレーが和の空間を引き締めます。粒感を持った仕上がりです。



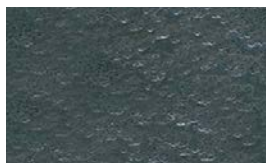
**銀ねず (粋シリーズ)**  
 土壁や漆喰とも相性のよい、ざらつきを持った明るい色合い。和空間に自然に溶け込みます。



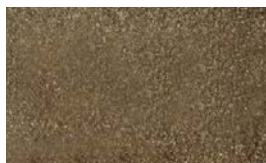
**たたき (掘明かり/かすみ格子)**  
 天然石の質感により近づけた仕上げ。庭の中に溶け込み存在感もあります。



**岩肌 (露地)**  
 岩の色がメリハリ良く表現された仕上がりです。荒肌よりも表面の凸凹を抑えました。



**瓦色 (月暈)**  
 すべりような手触りと、シンプルなカラーリングが和風モダンに最適です。



**砂藁肌 (月暈)**  
 表面をザラザラとした砂状に加工。土のあったかみを感じられる上質な仕上げです。



**赤さび (かすみ格子)**  
 鉄の赤錆に近い、独特の古めかしさが味わえる仕上がりです。



**砂天目 (月暈)**  
 砂のような質感を加え、和の雰囲気をもっとた仕上げです。