

# スマートフリーパネルスタンド 取扱説明書

ご使用前に、この説明書を必ずお読み頂き、正しくご使用下さい。

## 警告

- 禁止**
- ・ 展示に際し、設置場所があきらかに水平でない、又は強風を受ける等、転倒の恐れがある場合はご使用にならないで下さい。

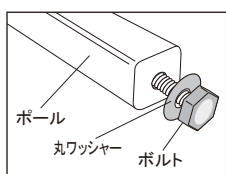
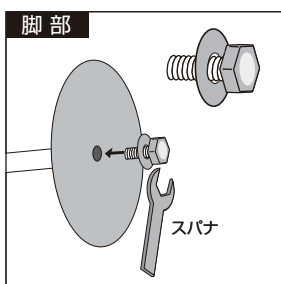
## 注意

- 必ず実行**
- ・ 移動の際はパネル部分ではなくポール部分を持って下さい。
  - ・ パネル部分のみを持ち上げると破損の原因になります。

## 組立方法

ご使用になる前に、ポール、脚部をボルトで接続し組み立てます。  
(ボルトを締める工具は付属しています。)

### ①ポールと脚部をボルトで固定します。

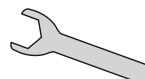


#### 【ご注意】

脚部と固定する為のボルトは予め、ポールの先端部分に取付けてありますので組立の際に外してご使用下さい。

※ワッシャーがボルトにセットされていますので脚部の裏側にセットして下さい。

## 付属品



スパナ 1本

ポールと脚部を接続するボルトを締めるための工具です。

脚部を取り付ければ完成です。  
(ポール正面に溝の無い部分がきます)



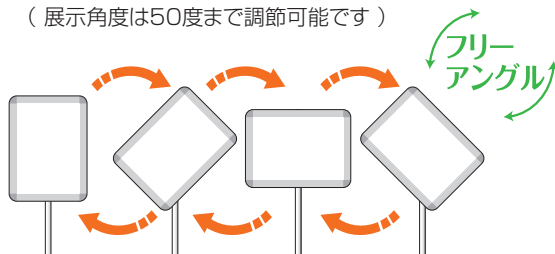
## パネル背面



黒い樹脂ナットを緩め、パネルの向き、角度を自由に変更し、再びナットで固定する

### ②パネルを任意の位置で固定します。

(展示角度は50度まで調節可能です)



## ポスター交換方法

ポスターの交換は下記の手順に沿って行って下さい。

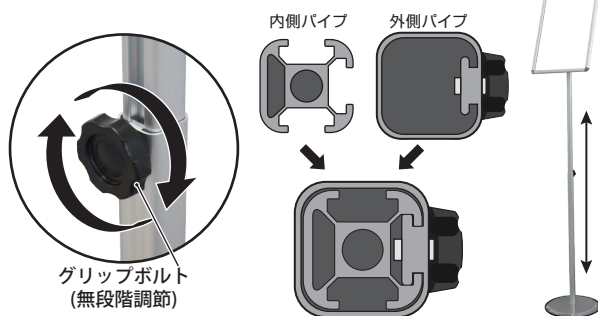
- ① 四辺のフレームを開く
- ② 透明カバーを外してポスターをセットする
- ③ 透明カバーをセットし、フレームの四辺を閉める



[製品についてのお願い] 本製品に使用するネジ等につきましては、受注状況により予告なく変更する場合がございますので予めご了承ください。

## 高さの調節方法

スライドタイプは高さを調節する事が可能です。



スマートフリーパネルスタンドのスライド構造は、一回り太い角パイプの内側にあるでっぱりを細い角パイプの溝にスライドさせているので無段階に調節可能ですが、重なり部分を25mm以下にするとネジのトルクが掛からず、外れてしまう可能性がありますので**2本のパイプの重なり部分は、必ず25mmまでを保ってネジ留めしてください。**