

屋外用パーテーション

チェーンスタンド



チェーンスタンド（ホワイト）×4台＋プラスチックチェーン（ホワイト）×3本

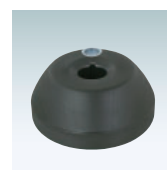
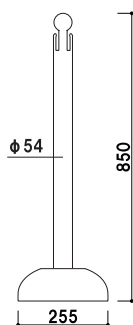


ホワイト

シルバー

ブラウン

本体 ■ ポリエチレン
※チェーンは含まれておりません。
※ご注文時にカラーをご指定ください。



ポール脱着式

ポールとベースをワンタッチで
取り外すことができます。
収納時、移動時に
大変便利です。

チェーンスタンド

(ホワイト / シルバー / ブラウン)

屋外
メーカー直送

重量 ■ 3.3kg (満水時) 050