

生産終了
Production end

PSX

キセノン球ダブルフラッシュ方式で、
強力残光タイプの信号灯です。

超小型キセノン灯



カラー 赤 黄 緑 青

グローブ 耐衝撃性、耐熱性に優れたポリカーボネート樹脂。

- キセノン放電管の使用で、振動によるランプ寿命への影響はほとんどありません。
- グローブ内のプリズムカットレンズにより、閃光が鮮やかに拡散します。
- キセノン球のダブル閃光により、優れた視認性を誇ります。(夜間の視認距離：1000m以上)
- 消費電力は、電球式回転灯の1/10と極めて少ない省エネルギータイプです。
- 透光に優れ、山岳地の霧・雪などの悪天候下でも威力を発揮します。
- マウントラバー-SZ-210型(別売)を使用すると、IP55(防塵、防噴流)対応になります。(隙間のない平面に正方向取付け時のみ)



オプション



マウントラバー
SZ-210型
価格 1,900円(税抜き)



壁面取付けブラケット
SZ-007型
価格 1,200円(税抜き)

※壁面取付けブラケット使用時は、マウントラバーを使用してもIP値は23となります。

仕様の詳細につきましては299~304ページをご覧ください。

LED照明

ネットワーク

積層信号灯

表示灯

積層回転灯

回転灯

信号灯・体配音声

センサ機器・ネットワーク商品ほか

電子音報知器

録音再生用

音声合成報知器

再生専用

音声合成報知器

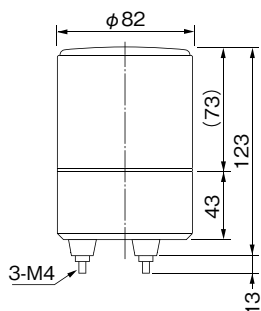
LED表示ボード

モニタディスプレイ

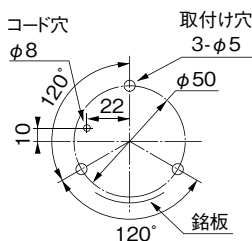
オプション

	AC100V	AC220V
サイズ φ82mm	●	●
IP23 (別売マウントラバー使用時 IP55)	●	●
フザー音圧		
ボディ ABS	●	●
グローブ ポリカーボネート樹脂	●	●
光源 キセノン放電管	●	●
光り方 ダブルフラッシュ	●	●
端子台		
オープンコレクタ		
CEマーキング		
RoHS		
UL規格		
スイッチボックス対応		
防塵		

外観図(mm)



取付面寸法図



公称断面積：線種：引出し線長
PSX-100 : 0.75mm² : VCTFK : 340
PSX-220 : 0.75mm² : VCTF : 340

PSX仕様

型 式	定格電圧	消費電力	突入電流	発光数	価格(税抜き)
PSX-100	AC100V	2.0W	5A	ダブル発光式 35回/分	9,800円
PSX-220	AC220V	2.2W	10A		10,500円

- キセノン灯は大きな突入電流が流れますので、接点容量にご配慮ください。
- 製品の特性上ラジオなどへのノイズ発生の恐れがあります。
- キセノン放電管のみの交換はできません。内部パーツ一括の交換となります。