

MG・KG SERIES

■テクニカルデータ■(MG・KGシリーズ)

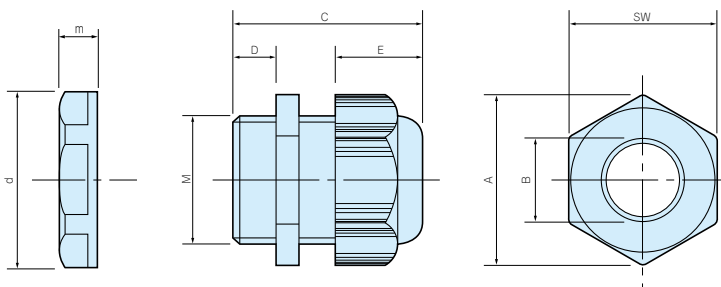
保護等級 IP67

温度範囲 -20°C~+80°C

オプション部品

MG型Mネジケーブルグランド

●MGシリーズのネジ部はミリネジ対応です。



固定用ナット

構成内容

| 名称 | 個数 | 材質 |
|---------|----|-------|
| コネクター本体 | 1 | ナイロン6 |
| ナット | 1 | ナイロン6 |
| ガスケット | 1 | ネオプレン |

色仕様

| 仕様 | 色 |
|------|----------------|
| Sタイプ | ホワイトグレー (N8.5) |
| Bタイプ | ブラック |

機種内容 標準価格 価-28P

●MGシリーズをご注文の際は必ず、型番末尾口にS又はBの色仕様を付けて下さい。

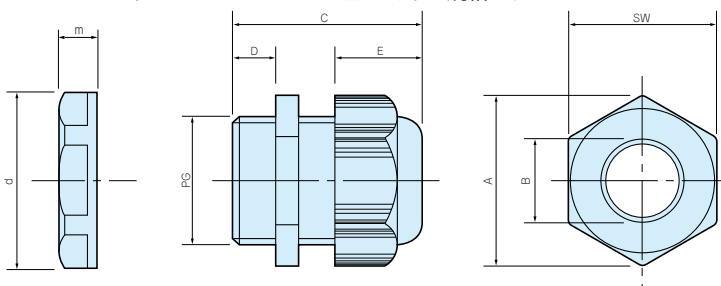
| 型番 | 適合ケーブル外径 | | M | | SW | A | B | C最大 | D | E | d | m | 取付寸法 |
|--------|----------|-----|---------|------|------|------|------|-----|------|------|------|---|-------|
| | 最小 | 最大 | サイズ | ネジ外径 | | | | | | | | | |
| MG-12□ | 3 | 6.5 | M12×1.5 | 12 | 15 | 17 | 6.8 | 32 | 8 | 13.7 | 19.5 | 5 | φ12.2 |
| MG-16□ | 5 | 10 | M16×1.5 | 16 | 22 | 25 | 10.7 | 39 | 10 | 17 | 24.5 | 5 | φ16.2 |
| MG-20□ | 6 | 12 | M20×1.5 | 20 | 24 | 27.5 | 12.5 | 42 | 10 | 18 | 28.5 | 6 | φ20.2 |
| MG-25□ | 13 | 18 | M25×1.5 | 25 | 33 | 38 | 18.8 | 48 | 10 | 22.5 | 35 | 6 | φ25.2 |
| MG-32□ | 18 | 25 | M32×1.5 | 32 | 42.5 | 48.5 | 25.5 | 56 | 15.5 | 26 | 46.5 | 7 | φ32.2 |
| MG-40□ | 22 | 32 | M40×1.5 | 40 | 53.5 | 60.5 | 33 | 69 | 18 | 33 | 55.5 | 7 | φ40.2 |

●取付ける面の密着性を高める為のオプションGPMシリーズをご用意しております。カタログ2-113Pをご覧ください。

KG型PGネジケーブルグランド

●PGネジについて

PGネジとは、DIN40430に基づくネジ規格です。



固定用ナット

構成内容

| 名称 | 個数 | 材質 |
|---------|----|-------|
| コネクター本体 | 1 | ナイロン6 |
| ナット | 1 | ナイロン6 |
| ガスケット | 1 | ネオプレン |

色仕様

| 仕様 | 色 |
|------|------|
| Gタイプ | グレー |
| Bタイプ | ブラック |

機種内容 標準価格 価-24P

●KGシリーズをご注文の際は必ず、型番末尾口にG又はBの色仕様を付けて下さい。

| 型番 | 適合ケーブル外径 | | PG | | SW | A | B | C最大 | D | E | d | m | 取付寸法 |
|----------|----------|-----|---------|------|------|------|------|-----|------|------|------|---|-------|
| | 最小 | 最大 | 呼称 | ネジ外径 | | | | | | | | | |
| KG-7□ | 4 | 6.5 | PG 7 | 12.5 | 15 | 17 | 6.8 | 33 | 8 | 13.7 | 21 | 5 | φ12.7 |
| KG-9□ | 5 | 8 | PG 9 | 15.2 | 19 | 21.5 | 8.5 | 37 | 8 | 15.5 | 24 | 5 | φ15.4 |
| KG-11□ | 6 | 10 | PG 11 | 18.6 | 22 | 25 | 10.7 | 38 | 8 | 17 | 26 | 5 | φ18.8 |
| KG-13.5□ | 7 | 12 | PG 13.5 | 20.4 | 24 | 28 | 12.5 | 40 | 10 | 18.5 | 29 | 6 | φ20.6 |
| KG-16□ | 11 | 14 | PG 16 | 22.5 | 27 | 31 | 14.5 | 45 | 10 | 18.5 | 33.5 | 6 | φ22.7 |
| KG-21□ | 14 | 18 | PG 21 | 28.3 | 33 | 38 | 18.8 | 50 | 11 | 22.5 | 39 | 7 | φ28.5 |
| KG-29□ | 19 | 25 | PG 29 | 37 | 42 | 48.5 | 25.5 | 54 | 11 | 26 | 50 | 7 | φ37.2 |
| KG-36□ | 24 | 32 | PG 36 | 47 | 53.5 | 60.5 | 33 | 64 | 13.5 | 32.5 | 66 | 8 | φ47.2 |

●取付ける面の密着性を高める為のオプションGPシリーズをご用意しております。カタログ2-113Pをご覧ください。