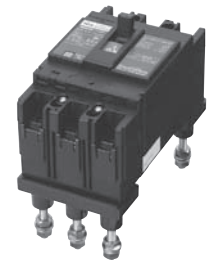
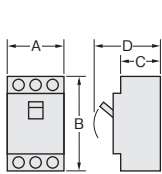


NE サーキットブレーカ (経済形)

Eシリーズ ヘアブレーカシリーズ



裏面形



埋込形

フレーム (A F)		モーター保護兼用					
		50		60		100	
形式番号		NE52A	NE53A	NE62A	NE63A	NE102A	NE103A
極数・素子数		2P2E	3P3E	2P2E	3P3E	2P2E	3P3E
定格電流 A (基準周囲温度40℃)		15 20 30 40 50	15 20 30 40 50	60	60	50 60 75 100	50 60 75 100
適用電動機容量kW (三相200V, 単相100V)		0.75 — — — —	3.7 — 7.5 — 11		15	11 15 18.5 22	
定格絶縁電圧 V	AC	500		500		600	
	DC	250(注1)		250(注1)		250(注1)	
定格遮断容量 JIS (sym) kA	AC	500V	—	—	—	7.5	—
		415V	5	5	5	10	—
	DC	200V	10	10	10	35	—
		250V	2.5	2.5	2.5	7.5	—
過電流引外し方式		熱動-電磁		熱動-電磁		熱動-電磁	
端子構造		線押し端子 M5		圧着端子用 M6		圧着端子用 M8	
適合圧着端子		R2-5~CB22-5S		R2-6~CB22-6S (22-S6)		R5.5-8~CB60-8 (8S)	
逆接続		可		可		可	
適合規格		JIS C 8201-2-1 Ann2		JIS C 8201-2-1 Ann2		JIS C 8201-2-1 Ann2	
標準付属品		端子カバー※、取付ねじ、木ねじ、封印プレート、端子カバー止めじ		端子カバー※、取付ねじ、木ねじ、封印プレート、端子カバー止めじ		端子カバー※、取付ねじ、木ねじ、封印プレート、圧着端子(注2)、端子カバー止めじ	

※裏面形には付属されておりませんので別途ご用命ください。

(注1) 定格使用電圧を示す。
(注2) 圧着端子の付属は、表面形のみです。

2013年5月
発売予定

新発売

●表面形

納期区分	品名	記号	標準価格 円	外形寸法 mm				旧形式番号
				A	B	C	D	
◎	NE52A	2P 15A 20A 30A 40A 50A	5,100	50	130	68	90	NBE52J
◎	NE53A	3P 15A 20A 30A 40A 50A	6,050	75				NBE53J
◎	NE62A	2P 60A	5,100	50				NBE62J
◎	NE63A	3P 60A	6,050	75			NBE63J	
◎	NE102A	2P 50A 60A 75A 100A	12,500	60	155	68	88	NBE102J
◎	NE103A	3P 50A 60A 75A 100A	13,500	90				NBE103J

■上記商品の大型カートン(一梱)入数は805頁をご参照ください。

●裏面形

◎	NE52AB	2P 15A 20A 30A 40A 50A	8,700					NBE52JB
◎	NE53AB	3P 15A 20A 30A 40A 50A	9,650					NBE53JB
◎	NE62AB	2P 60A	8,700					NBE62JB
◎	NE63AB	3P 60A	9,650					NBE63JB
◎	NE102AB	2P 50A 60A 75A 100A	17,000					NBE102JB
◎	NE103AB	3P 50A 60A 75A 100A	19,000					NBE103JB

●埋込形

①	NE52AF	2P 15A 20A 30A 40A 50A	12,000					NBE52JF
①	NE53AF	3P 15A 20A 30A 40A 50A	13,000					NBE53JF
①	NE62AF	2P 60A	12,000					NBE62JF
①	NE63AF	3P 60A	13,000					NBE63JF
①	NE102AF	2P 50A 60A 75A 100A	20,500					NBE102JF
①	NE103AF	3P 50A 60A 75A 100A	22,500					NBE103JF

◎代理店様在庫品 ◎物流センター在庫品 ①③⑤⑦標準品(納期別) (受)受注品 ●寸法図は906・907頁をご参照ください。

■裏面形、埋込形は、2013年5月からモデルチェンジに伴い価格改訂及び品名記号の変更をさせていただきますのでご了承ください。

◎注意 ①サーキットブレーカは定格電圧が100V以上300V以下、定格電流が100A以下の交流電路に使用するものが対象です。

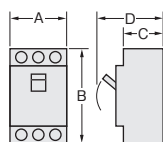
■サーキットブレーカのご注文方法

サーキットブレーカの品名記号は「形式番号+極数+定格電流」を下記のようにご用命ください。

【例】NE52A 2P 20A

NE サーキットブレーカ (経済形)

■Eシリーズ ヘアブレーカシリーズ



NE152A

NE153A

NE222

NE253

		モーター保護兼用					
フレーム (A F)		150		225		250	
形式番号		NE152A	NE153A	NE222	NE223	NE252	NE253
極数・素子数		2P2E	3P3E	2P2E	3P3E	2P2E	3P3E
定格電流 A (基準周囲温度40°C)		125 150	120 125 150 — 30 37	125 150 175 200 225	125 150 175 200 225 30 37 45 — 55	250	
適用電動機容量kW (三相200V)							
定格絶縁電圧 V	AC	600		600		600	
	DC	250(注1)		250(注1)		250(注1)	
定格遮断容量 kA JIS(sym)	AC 500V	7.5		—		—	
	AC 415V	10		18		18	
	AC 200V	35		35		35	
	DC 250V	7.5		10		10	
過電流引外し方式		熱動-電磁		熱動-電磁		熱動-電磁	
端子構造		圧着端子用 M8		圧着端子用 M8		圧着端子用 M8	
適合圧着端子		R22-8~CB60-8(8S)		R22-8~CB150-8(8S)(注3)		R22-8~CB150-8(8S)(注3)	
逆接続		可		可		可	
適合規格		JIS C 8201-2-1 Ann2		JIS C 8201-2-1 Ann2		JIS C 8201-2-1 Ann2	
標準付属品		端子カバー※、取付ねじ、木ねじ、封印プレート、 圧着端子(注2)、端子カバー止めじ		端子カバー※、取付ねじ、木ねじ、封印プレート、 圧着端子(注2)、端子カバー止めじ		端子カバー※、取付ねじ、木ねじ、封印プレート、 圧着端子(注2)、端子カバー止めじ	

(注1) 定格使用電圧を示す。

(注2) 圧着端子の付属は、表面形のみです。

(注3) CB150-8(8S)を使用される際は、端子カバーが取付けできませんので絶縁バリヤ等で絶縁処理を行ってください。

※裏面形には付属されておりませんので別途ご用意ください。

新 2013年5月
発売予定

●表面形

納期区分	品名			記号	標準価格 円	外形寸法 mm				旧形式番号
	形式番号	極数	定格電流			A	B	C	D	
◎	NE152A	2P	125A 150A		18,000	60	155	68	88	NBE152J
◎	NE153A	3P	120A 125A 150A		19,500	90				NBE153J
◎	NE222	2P	125A 150A 175A 200A 225A		28,500	105	165	68	90	—
◎	NE223	3P	125A 150A 175A 200A 225A		32,500					—
◎	NE252	2P	250A		35,500					—
◎	NE253	3P	250A		39,000					—

【注意】 NE152A、153A、NE252、253の裏面形、埋込形の対応はできません。

■上記商品の箱カートン(一梱)入数は805頁をご参照ください。

●裏面形

納期区分	品名			記号	標準価格 円	外形寸法 mm				備考
	形式番号	極数	定格電流			A	B	C	D	
①	NE222B	2P	125A 150A 175A 200A 225A		33,000	—	—	—	—	
◎	NE223B	3P	125A 150A 175A 200A 225A		39,500	—	—	—	—	

●埋込形

納期区分	品名			記号	標準価格 円	外形寸法 mm				備考
	形式番号	極数	定格電流			A	B	C	D	
①	NE222F	2P	125A 150A 175A 200A 225A		36,000	—	—	—	—	
①	NE223F	3P	125A 150A 175A 200A 225A		42,000	—	—	—	—	

◎代理店様在庫品 ◎物流中心在庫品 ①③⑤⑦標準品(納期別) ◎受注品

●寸法図は907頁をご参照ください。

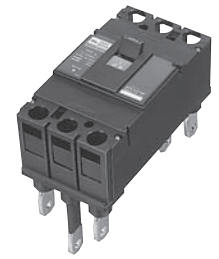
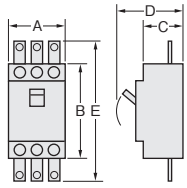
■サーキットブレーカのご注文方法

サーキットブレーカの品名記号は「形式番号+極数+定格電流」を下記のようにご用意ください。

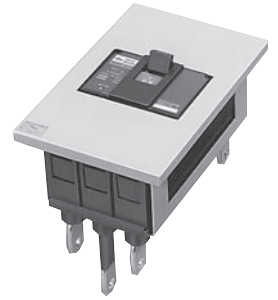
【例】 **NE222 2P 125A**

NE サーキットブレーカ (経済形)

Eシリーズ ヘアブレーカシリーズ



裏面形



埋込形

フレーム (A F)		400		600		800	
形 式 番 号		NE402A	NE403A	NE603Y		NE803Y	
極 数 ・ 素 子 数		2P2E	3P3E	3P3E		3P3E	
定 格 電 流 A (基準周囲温度40℃)		250 300 350 400		500 600		(700) 800	
定 格 絶 縁 電 圧 V	AC	690		600	600		
	DC	—		—	—		
定 格 遮 断 容 量 kA JIS (sym)	AC	500V	—		20	20	
		415V	25		36	36	
	DC	200V	50		50	50	
		250V	—		—	—	
過 電 流 引 外 し 方 式		熱動-電磁		熱動-可調整電磁 ※1	熱動-可調整電磁 ※1		
端 子 構 造		バー端子 M12		バー端子 M12	バー端子 M12		
適 合 圧 着 端 子		R60-12~R325-12(12S)		R100-12~R325-12(12S)	R100-12~R325-12(12S)		
逆 接 統		可		可	可		
適 合 規 格		JIS C 8201-2-1 Ann2		JIS C 8201-2-1 Ann2	JIS C 8201-2-1 Ann2		
標 準 付 属 品		端子カバー※2、端子ねじ、取付ねじ、木ねじ、封印ねじ、対地バリヤ、端子カバー止めねじ		端子カバー※2、絶縁バリヤ、端子ねじ、取付ねじ、木ねじ、補助ハンドル、端子カバー止めねじ、封印ねじ	端子カバー※2、絶縁バリヤ、端子ねじ、取付ねじ、木ねじ、補助ハンドル、端子カバー止めねじ、封印ねじ		

※1. 製品出荷時は瞬時電流設定ダイヤルの目盛をHiに設定しています。(700A)は受注品です。

※2. 裏面形には付属されておりませんので別途ご用意ください。

●表面形

納期区分	品 名 記 号	極 数	定 格 電 流	標準価格 円	外 形 寸 法 mm									
					A	B	C	D	E					
◎	NE402A	2P	250A 300A	50,500	140	257	103	130	343					
◎		2P	350A 400A	66,500										
◎	NE403A	3P	250A 300A	58,000										
◎		3P	350A 400A	74,000										
◎	NE603Y	3P	500A 600A	191,000						210	275	103	146	449
Ⓜ	NE803Y	3P	700A	310,000										
◎		3P	800A	310,000										

■上記商品の大型カートン(一梱)入数は805頁をご参照ください。

●裏面形

①	NE402AB	2P	250A 300A	61,500	—	—	—	—	—
①		2P	350A 400A	77,500					
◎	NE403AB	3P	250A 300A	74,000					
◎		3P	350A 400A	90,500					
◎	NE603YB	3P	500A 600A	209,000					
Ⓜ	NE803YB	3P	700A	340,000					
◎		3P	800A	340,000					

●埋込形

①	NE402AF	2P	250A 300A	65,000	—	—	—	—	—
①		2P	350A 400A	81,000					
①	NE403AF	3P	250A 300A	78,000					
①		3P	350A 400A	94,000					
◎	NE603YF	3P	500A 600A	216,000					
Ⓜ	NE803YF	3P	700A	358,000					
◎		3P	800A	358,000					

Ⓜ代理店様在庫品 ◎物流センター在庫品 ①③⑤⑦標準品(納期別) Ⓜ受注品

●寸法図は908頁をご参照ください。

■サーキットブレーカのご注文方法

サーキットブレーカの品名記号は「形式番号+極数+定格電流」を下記のようにご用意ください。

【例】NE402A 2P 250A