

グローコーン（中型・大型）組み立て説明書



各パーツと備品類

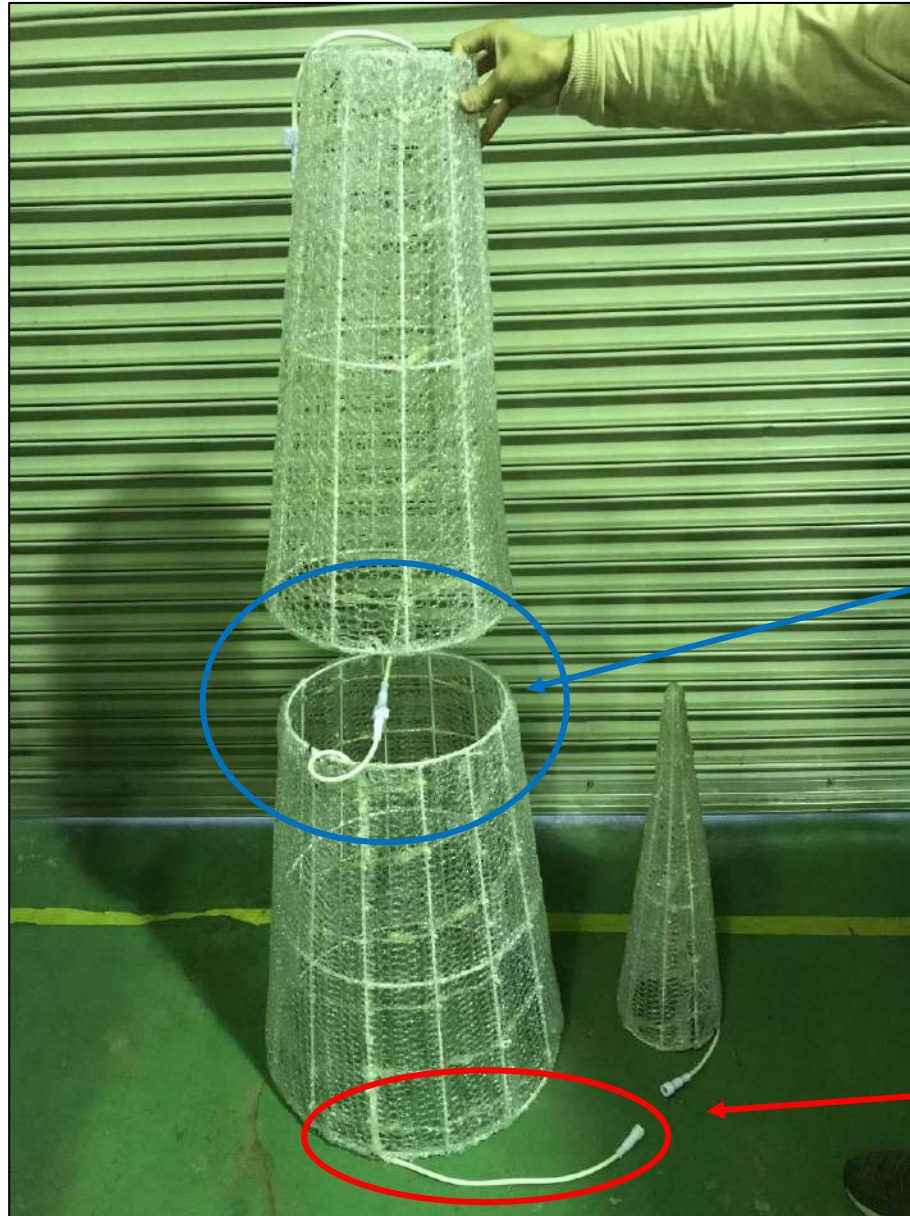


電源コードと留め具  
がセットされています

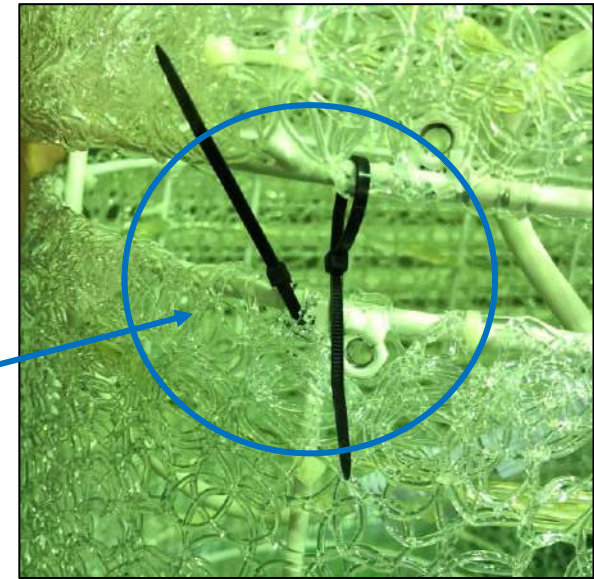




## 各パーツと接続方法



インシュロックの色に合わせて  
各パーツを選び、接続コネクタ  
を取り付けて下さい



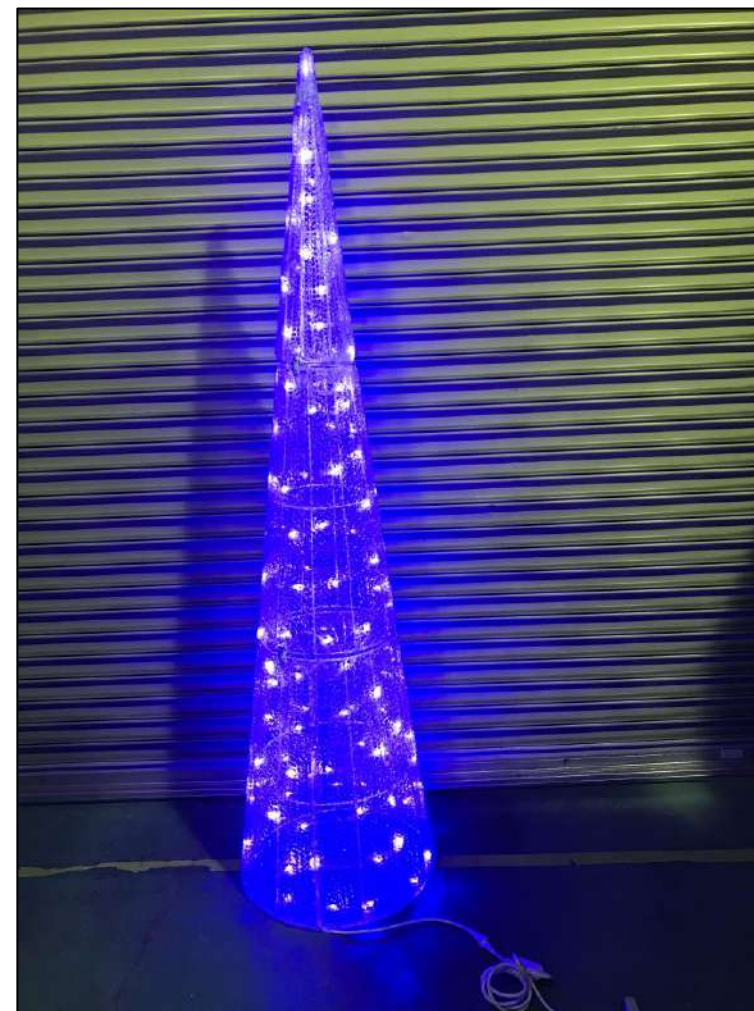
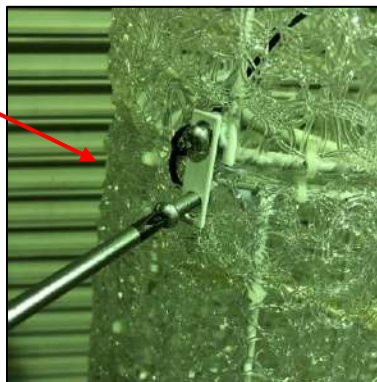
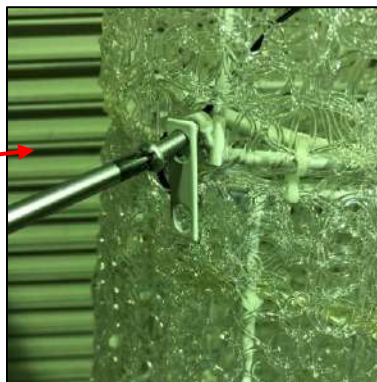
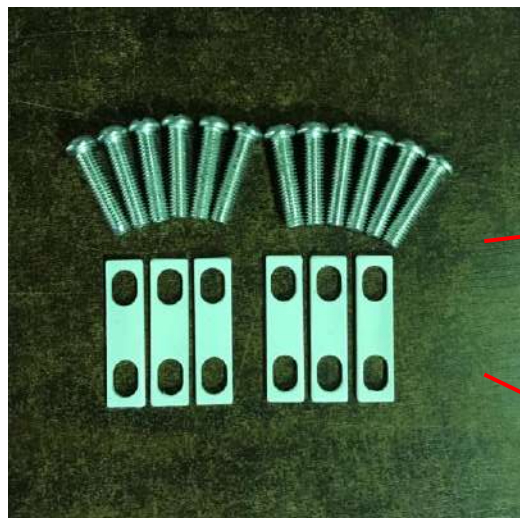
下段の接続コネクタに電源  
コードを取り付けて下さい





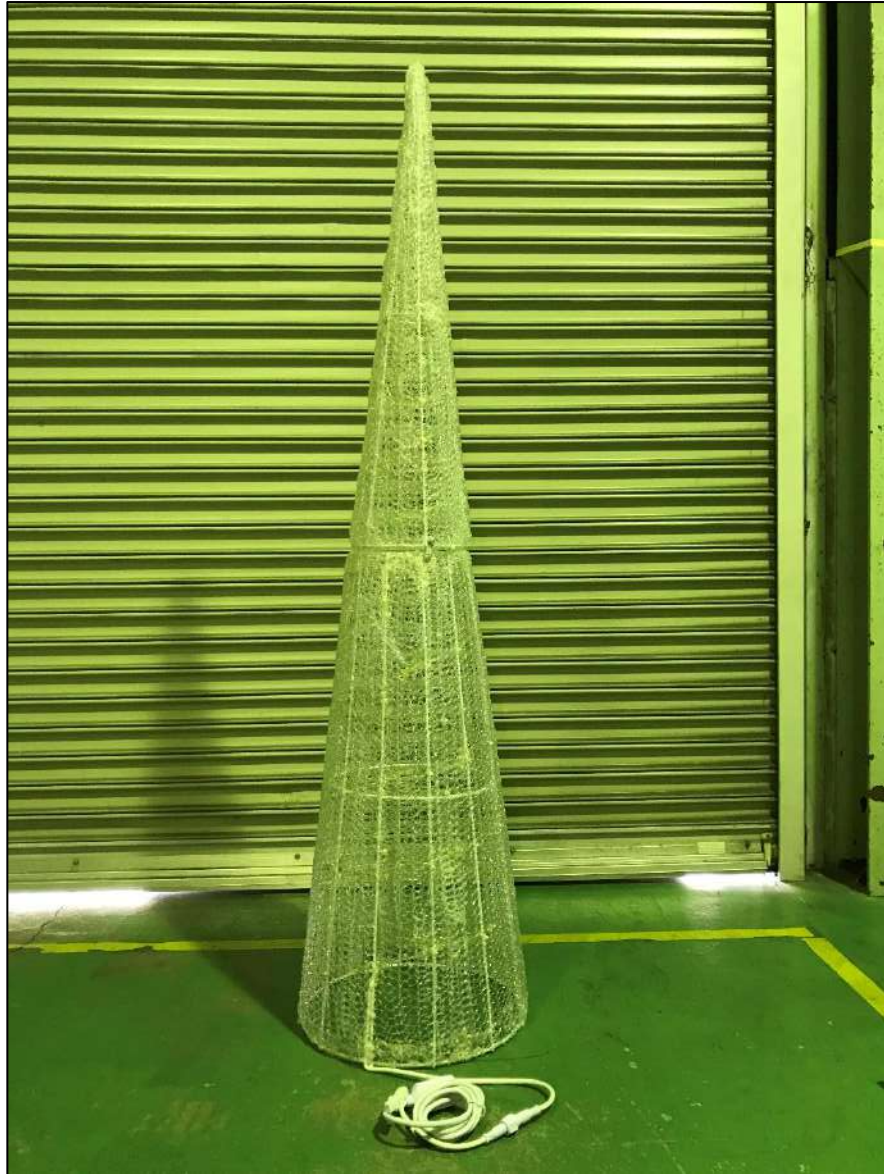
## ネジ留め方法

備品（ネジと金属プレート）を  
使ってネジ留めをお願いします  
※留める箇所は3ヶ所ございます





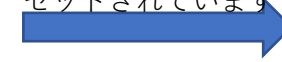
# グローコーン（小型）組み立て説明書



## 内容物



電源コードと留め具  
が  
セットされています

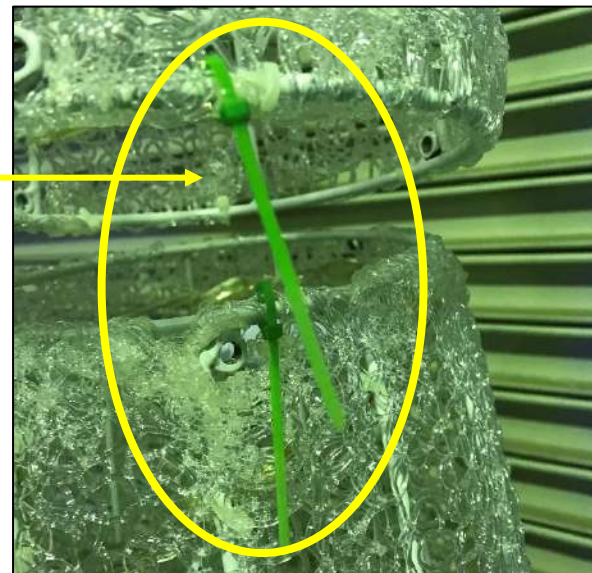




## 各パーツと接続方法



インシュロックの色に合わせて  
各パーツを選び、上段と下段の  
コネクターを接続してください



下段の接続コネクターに  
電源コードを取り付けてくだ  
さい





## ネジ留め方法

備品（ネジと金属プレート）を  
使って、  
ネジ留めをお願いいたします  
※留める箇所は3箇所ございます

