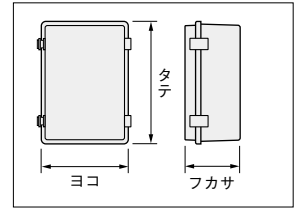


FIBOX社製

防塵・防水構造の軽くて強いコンパクト樹脂製ボックス！

- コントロールボックス、電子機器収納箱、端子箱として、ご利用ください。
- 蝶番開閉式ですので内部機器の監視が容易です。
- 有機溶剤、切削油、薬品などのかかる場所・雰囲気中でのご使用は下記の〈表1〉を、参考にしてください。



材 質	ポリカーボネート樹脂
色 彩	扉：透明またはグレー色 (2.5PB9/2近似) ボデー：グレー色 (2.5PB9/2近似)
取 付 基 板	鉄製基板 (1.6mm)
ボックス板厚	扉3.0~4.0mm ボデー4.5~5.0mm
扉	蝶番式 (樹脂製)



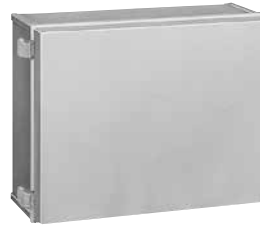
PBC18-3040



PBC18-3020



PBC18-3040G



PBC20-5040G

屋内用 **IP65**

単位：mm

納期区分	透明扉	着色扉	標準価格 円	外形寸法			鉄製基板寸法		有効フカサ	製品質量 kg
	品名記号	品名記号		ヨコ	タテ	フカサ	ヨコ	タテ		
◎(注)	PBC18-2030	PBC18-2030G	15,500	198	298	182	170	270	164	2.1
◎(注)	PBC18-3020	PBC18-3020G	15,500	298	198	〃	270	170	〃	2.2
◎(注)	PBC18-3030	PBC18-3030G	21,000	〃	298	〃	〃	270	〃	3.1
◎(注)	PBC18-3040	PBC18-3040G	26,000	〃	398	〃	〃	370	〃	4.6
◎(注)	PBC18-4030	PBC18-4030G	26,000	398	298	〃	370	270	〃	4.6
◎(注)	PBC20-4050	PBC20-4050G	36,500	〃	498	202	〃	470	183	6.0
◎(注)	PBC20-5040	PBC20-5040G	36,500	498	398	〃	470	370	〃	6.0

(注) 上記商品は、物流センターなどに一定量在庫している商品ですが、在庫が切れた場合に
つきましては輸入品のため、別途日数をいただく場合もございますのでご了承ください。

〈表1〉

薬品など	性能	薬品など	性能	薬品など	性能
弱酸	○	アルコール	○	シンナー	×
強酸	×	ベンジン	×	四塩化炭素	×
弱アルカリ	○	ガソリン	×	切削油	×
強アルカリ	×	灯油	○	有機溶剤	×

○ 実用に耐える
× 使用に適さない

ご注意

薬品、油の種類や設置場所の環境条件により性能に差が生じる場合がありますので、ご使用の際は必ず使用目的に沿った
実用試験にて性能を確認してからご使用ください。

オプション

PBC-K 取付金具

FIBOX社製



PBC-K

〔取付例〕

取付金具
(ヨコ、タテ、斜め方向に
取付可能です)



材 質	ポリカーボネート樹脂
-----	------------

納期区分	品名記号	標準価格 円	セット内容
◎(注)	PBC-K	1,650	取付金具4コ、ねじ4コ

(注) 上記商品は、物流センターなどに一定量在庫している商品ですが、在庫が切れた場合に
つきましては輸入品のため、別途日数をいただく場合もございますのでご了承ください。

プラスチック

汎用

高性能

コントロール
小型FA用

情報通信用

計器収納用

仮設用

ブルボックス

技術資料