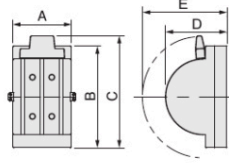


DCS 切換カバースイッチ

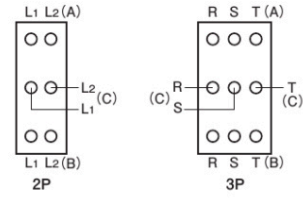
(双投)

用途	回路の切換
定格電圧	AC250V
端子構造	電線直締形
特長	カバーは封印可能です



DCS 3P 100A

電線接続端子



納期区分	品名記号	標準価格 円	端子ねじ	適用取付電線 mm	外形寸法 mm					質量 kg
					A	B	C	D	E	
◎	DCS 2P 15A	3,050	線押え端子 M4	φ1.6~φ2.2 2~5.5	40	86	98	57.5	78.5	0.14
◎	DCS 2P 30A	3,900	線押え端子 M5	φ1.6~φ2.6 3.5~8	44	101	114.5	66	89.5	0.2
◎	DCS 2P 60A	7,350	ソルダーレス 端子※	8~22	61	155	178.5	100	140	0.59
◎	DCS 2P 100A	17,000		22~38	71	185	203	111	153	0.95
◎	DCS 3P 15A	4,300	線押え端子 M4	φ1.6~φ2.2 2~5.5	60	86	98	57.5	78.5	0.2
◎	DCS 3P 30A	5,400	線押え端子 M5	φ1.6~φ2.6 3.5~8	66	101	114.5	66	89.5	0.29
◎	DCS 3P 60A	9,700	ソルダーレス 端子※	8~22	90	155	178.5	100	140	0.89
◎	DCS 3P 100A	20,500		22~38	106	185	203	111	153	1.4
◎	DCS 3P 200A	50,500		38~100	148	220	272	149.5	227	4.0
◎	DCS 3P 300A	109,000		100~200	188	270	317	178	258	6.5
◎	DCS 3P 400A	159,000	150~200	7.0						

※ソルダーレス端子には、芯線の細いより線の接続はしないでください。

DS 切替開閉器(手動)

P.884

- 商用電源・非常用電源の切替およびモータ負荷の切替を経済的に行うブレーカ形状の手動切替開閉器です。



DS-M 自動電源切替開閉器

P.885

- 商用電源・非常用電源の自動切替開閉器です。



開閉器
ブレーカ

ブレーキ
キット

漏電
ブレーカ

感震
ブレーカー

プラグ
イン

ブレー
ション

付属
装置

開閉
器

リセッ
ト

クロ
ース

カバー
スイッチ

端子
台

電力計
ユニット

放電
検出
ユニット