

スタンド看板 244



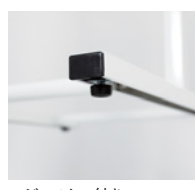
▼設置方法 ▼セット方法

規格

- シンプルでスタイリッシュ。
- 強度や耐久性が向上。
- 店名看板から誘導サインまで幅広く使えます。



上辺フレームをはずして
スライドセット

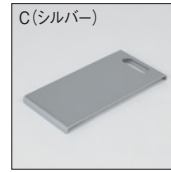


アジャスター付き
※キャスターは付けられません

オプション 詳細⇒P.405



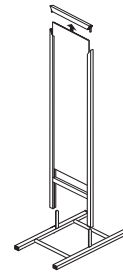
M-909
(満水時1ヶ11kg)
¥2,300(税込¥2,530)
●フラットウイト参考積載個数
w300:w450:1ヶ w600:2ヶ



C (シルバー)
フラットウイト7KC(6.8kg)
¥11,400(税込¥12,540)
●フラットウイト参考積載個数
w300:1ヶ w450:2ヶ w600:3ヶ

※屋外、風のある所で使用する場合は、最大積載数又は、ポリウイトで十分重しをかけてください。

セット方法

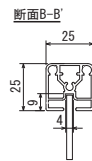
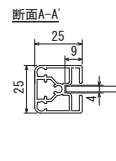


特注サイズ できます

最大サイズ:
面板寸法 w600×h1200
最小サイズ:
面板寸法 200×200
面板下の脚部は最長
267mmまでとなります

仕様

フレーム:アルミ押出材 アルマイト仕上
面 板:3mmアルミ複合板 1枚
アジャスター付き
組立式



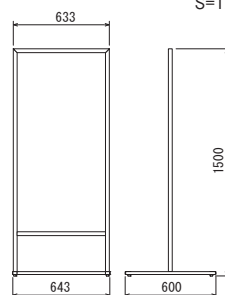
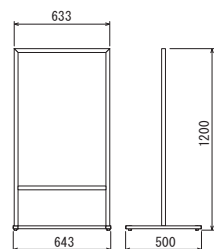
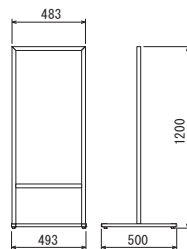
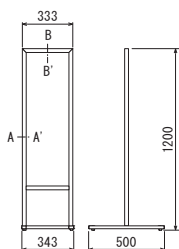
S=1/4

ご注意

- 「取り扱い上のご注意」をご参照ください。⇒ P.386
- 転倒や移動による事故防止のため、屋外でご使用の際は動かないように重りを乗せる等の対策を行ってください。
- 屋外でご使用の場合、出力プリントは防水タイプをご使用ください。

注文品番			本体価格 (税込価格)	面板寸法 w×h(mm)	外寸法 W×H×D(mm)	有効画面寸法 (mm)	重量 (kg)
品番	カラー	サイズ					
244	W	300× 900	¥25,000 (¥27,500)	300× 900	343×1200×500	283× 883	3.1
		450× 900	¥27,800 (¥30,580)	450× 900	493×1200×500	433× 883	3.6
		600× 900	¥31,000 (¥34,100)	600× 900	643×1200×500	583× 883	4.1
		600×1200	¥41,400 (¥45,540)	600×1200	643×1500×600	583×1183	4.9

コスト的にも手頃なので屋内のちょっとした案内にも使いやすいスタイルです。



S=1/50