

TOKISTAR® LIGHTING SYSTEMS

取扱説明書

強力両面テープ WM-

このたびはトキスター製品をお買い上げいただき、誠にありがとうございます。
ご使用前にこの取扱説明書をお読みにになり、正しくお使いください。
なお、読み終えましたら大切に保管してください。

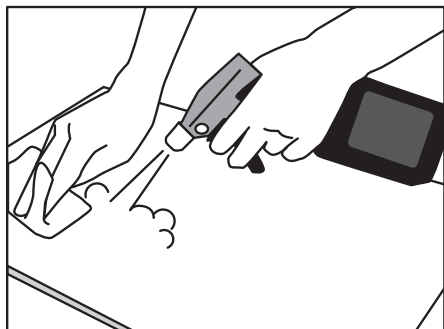
仕様	品番	WM-1011	WM-1211
	テープ幅	10mm	12mm
	テープ長さ	11m	11m
	主成分	特殊アクリル系ゴム	
	適合接着面	金属、木材(塗装仕上げ)、プラスチック(ABS、アクリル樹脂)	

■取付に際して

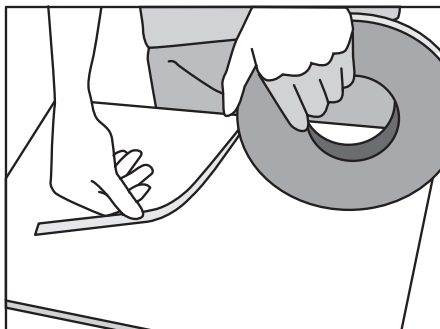
- ・ 灯具の取付工事は、必ず工事店、電器店（有資格者）に依頼してください。一般の方の電気工事は法律で禁止されています。
- ・ 取付の際は、必ず強く圧着してください。本製品は感圧接合型の粘着テープです。5kg/cm²以上の力で本来の性能を発揮します。
- ・ 施工面の汚れを完全に除去してから作業してください。油分やホコリ等が残っていると粘着力が発揮されません。
- ・ 10℃以上の作業環境で使用してください。10℃以下の場合には本製品、灯具および施工面を暖めて作業を行ってください。

- ・ 灯具の取付の際は、灯具の電源を必ず切ってください。電源を入れたまま行うと事故や故障の原因となります。
- ・ 施工面の強度を確認してください。本製品で取り付ける灯具の重量に対し取付箇所の強度が弱いと大変危険です。
- ・ 本品の粘着力は非常に強力です。剥がす際は、灯具や造営材が破損しないよう丁寧にお取り扱いください。
- ・ 一度剥がしたテープは使用しないでください。粘着力が発揮されません。
- ・ 適合接着面以外には単独で使用しないでください。粘着力が発揮されず大変危険です。必ず取り付け具等を併用してください。
- ・ 作業時に粘着面に触れないでください。粘着力が発揮されません。

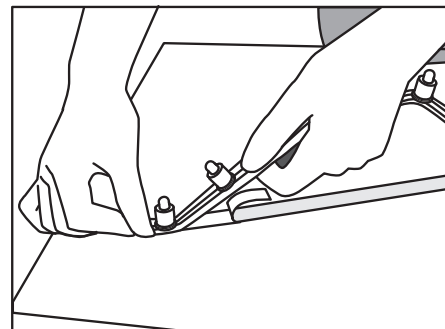
■施工方法



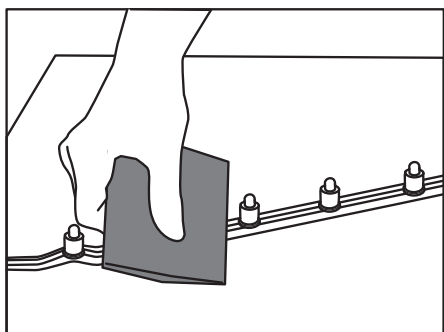
施工面と灯具アルコールなどで十分洗浄し、水分やほこり等を取り除いてください。
(有機溶剤系の洗浄剤は使用できません)



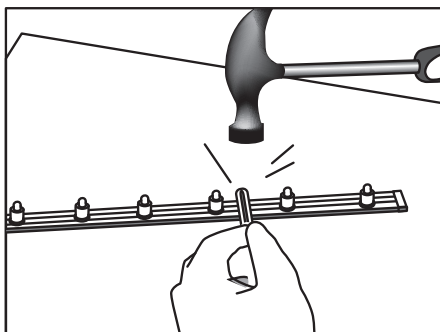
施工面に両面テープを貼り付けます。



はくり紙をはがし、灯具を貼り付けます。

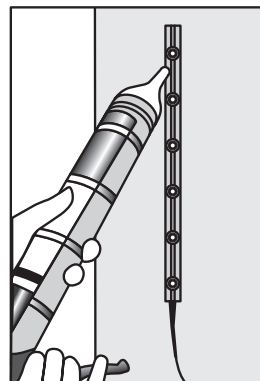


貼り終えましたら、ヘラ等で全体にわたってもう一度加圧してください。



灯具の取付をより確実に行うために、灯具取付具の併用を推奨します。(取付ブラケットTP-01、取付ステーブルTP-02)

- ・ 強力両面テープで取付した後、TP-01またはTP-02をネジ止め、ハンマー等で打ち込みます。
- ・ 取付具の取付ピッチは、30～80cmが適当です。施工面は、木材等ネジおよび釘が使用できる材質に限ります



施工面にネジや釘が有効でない場合はシリコン系または塩ビ系接着剤の併用を推奨します。

- ・ 強力両面テープで取付した後、シリコン系または塩ビ系接着剤を用いて灯具と施工面のすき間をコーキングします。この場合強力両面テープは仮止めになり、位置決めと接着剤の硬化するまでのサポート役になります。