

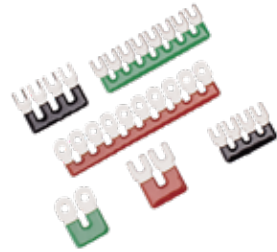
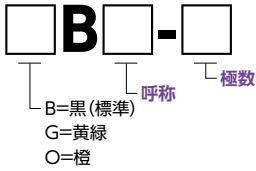
絶縁被覆付、3つのカラーバリエーション



安全性に配慮した絶縁被覆付です。

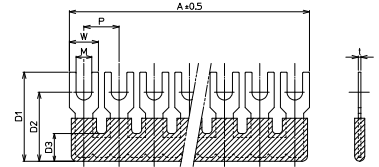
黒、黄緑、橙の3色を揃えておりますので、用途に応じた使い分けが可能です。

【注文形式】



仕様 耐電圧/AC1500V 1分間
材質 端子部:黄銅(Niメッキ)
絶縁部:PVC
(□B14-□は銅合金Niメッキ)

【寸法図】



□Bタイプ (各ピッチY形端子形状)

【寸法表】

寸法単位(mm)

呼称	P	形式名	極数	A	共通寸法	定格通電電流	販売単位
7.0	7mm	□B7.0-2	2	12.8	W:5.8 M:3.1 t:0.5 D1:17.5 D2:13.5 D3:5	15A	50
		□B7.0-4	4	26.8			50
		□B7.0-6	6	40.8			50
		□B7.0-8	8	54.8			50
		□B7.0-10	10	68.8			50
		□B7.0-50	50	348.8			50
7A	7mm	□B7A-2	2	12.7	W:5.7 M:3.2 t:0.6 D1:22 D2:17.7 D3:5	15A	50
		□B7A-4	4	26.7			50
		□B7A-6	6	40.7			50
		□B7A-8	8	54.7			50
		□B7A-10	10	68.7			50
		□B7A-50	50	348.7			50
8A	8mm	□B8A-2	2	14.5	W:6.5 M:3.8 t:0.6 D1:21 D2:16.7 D3:	20A	50
		□B8A-4	4	30.5			50
		□B8A-6	6	46.5			50
		□B8A-8	8	62.5			50
		□B8A-10	10	78.5			50
		□B8A-50	50	398.5			50
9.5	9.5mm	□B9.5-2	2	17.4	W:7.9 M:3.7 t:0.6 D1:22 D2:17.7 D3:5	20A	50
		□B9.5-4	4	36.4			50
		□B9.5-6	6	55.4			50
		□B9.5-8	8	74.4			50
		□B9.5-10	10	93.4			50
		□B9.5-40	40	378.4			50
10	10mm	□B10-2	2	18.2	W:8.2 M:4.3 t:0.6 D1:23.7 D2:19 D3:7	25A	50
		□B10-4	4	38.2			50
		□B10-10	10	98.2			50
11	11mm	□B11-2	2	20	W:9 M:4.3 t:0.6 D1:23.7 D2:19 D3:7.5	25A	50
		□B11-4	4	42			50
		□B11-10	10	108			50
14	14mm	□B14-2	2	26	W:12 M:4.5.4 t:0.8 D1:23.5 D2:22.5 D3:8.5	40A	50
		□B14-4	4	54			50
		□B14-10	10	138			50

【当社適合端子台一覧】

形式	適合端子台
□B7.0-□	CT-10S RT-10S PTW-SS10
□B7A-□	FPS-10 PTU-10 PT-SS10 PT-10 PUW-10 FPWS-10
□B8A-□	FPS-20 PT-SS20 PT-20 PTU-20 PUW-20 FPWS-20 AT-10 CT-15S RT-20S CTW-15S2 CTW-15R DT-15
□B9.5-□	FPS-20H PT-20H
□B10-□	FPS-30 PTU-30 AT-15L PT-30 RT-30S PUW-30
□B11-□	FPS-40 PTU-40 AT-20 PT-40 CT-25S CT-30 PUW-40 DTN-30
□B14-□	FPS-50 FPS-80 PTU-80 AT-30 PT-80 CT-35S