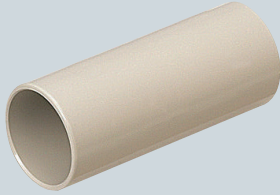


TSカップリング (ストレートタイプ)

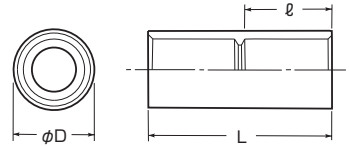
JIS C8432 (サイズ10は除く) (PS) (サイズ10は除く)

高耐
候性
耐衝撃性
HI

茶系の外壁等にマッチする
色もあります。→1021頁



- ライトブラウン
- ブラック
- チョコレート

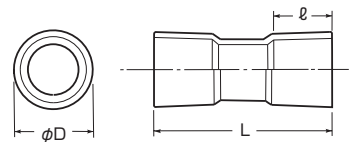
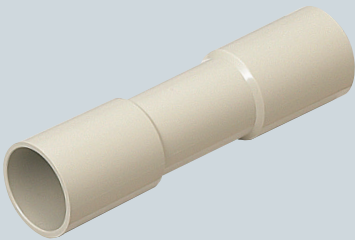


| 品番 | | | | 適合管 | φD | L | ℓ | 入数 | 最小入数 | 標準価格 |
|---------|-----------|--------|----------|------|-----|-----|----|-----|------|-------|
| ベージュ | ミルクィーホワイト | グレー | 濃紺 | | | | | | | |
| PVF-10J | — | — | — | VE10 | 18 | 40 | 19 | | 10 | 64 |
| PVF-14J | PVF-14M | PVF-14 | PVF-14DB | VE14 | 22 | 53 | 25 | 100 | 10 | 64 |
| PVF-16J | PVF-16M | PVF-16 | PVF-16DB | VE16 | 26 | 63 | 30 | 100 | 10 | 87 |
| PVF-22J | PVF-22M | PVF-22 | PVF-22DB | VE22 | 30 | 73 | 35 | 100 | 10 | 120 |
| PVF-28J | PVF-28M | PVF-28 | PVF-28DB | VE28 | 40 | 83 | 40 | 50 | 10 | 210 |
| PVF-36J | PVF-36M | PVF-36 | PVF-36DB | VE36 | 50 | 91 | 44 | 50 | 1 | 320 |
| PVF-42J | PVF-42M | PVF-42 | PVF-42DB | VE42 | 57 | 113 | 55 | 20 | 1 | 440 |
| PVF-54J | PVF-54M | PVF-54 | PVF-54DB | VE54 | 70 | 129 | 63 | 20 | 1 | 730 |
| PVF-70J | PVF-70M | PVF-70 | PVF-70DB | VE70 | 86 | 141 | 69 | | 1 | 980 |
| PVF-82J | PVF-82M | PVF-82 | PVF-82DB | VE82 | 101 | 147 | 72 | | 1 | 1,800 |

TSカップリング (標準タイプ)

JIS C8432 (サイズ100は除く) (PS) (サイズ100は除く)

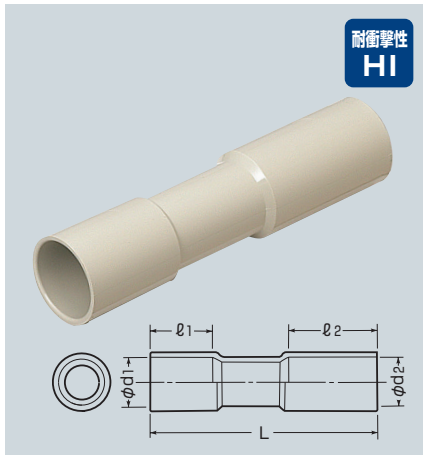
耐衝撃性
HI



| 品番 | | | | 適合管 | φD | L | ℓ | 入数 | 最小入数 | 標準価格 |
|---------|-----------|--------|---------|-------|-------|-----|----|-----|------|-------|
| ベージュ | ミルクィーホワイト | グレー | 濃紺 | | | | | | | |
| 4C-14J | 4C-14M | 4C-14 | 4C-14DB | VE14 | 22.4 | 80 | 25 | 100 | 10 | 64 |
| 4C-16J | 4C-16M | 4C-16 | 4C-16DB | VE16 | 26.4 | 95 | 30 | 100 | 10 | 87 |
| 4C-22J | 4C-22M | 4C-22 | 4C-22DB | VE22 | 30.5 | 115 | 35 | 100 | 10 | 120 |
| 4C-28J | 4C-28M | 4C-28 | 4C-28DB | VE28 | 40.5 | 130 | 40 | 50 | 10 | 210 |
| 4C-36J | 4C-36M | 4C-36 | 4C-36DB | VE36 | 49.6 | 140 | 44 | 50 | 1 | 320 |
| 4C-42J | 4C-42M | 4C-42 | 4C-42DB | VE42 | 56.7 | 170 | 55 | 20 | 1 | 440 |
| 4C-54J | 4C-54M | 4C-54 | 4C-54DB | VE54 | 69.8 | 200 | 63 | 20 | 1 | 730 |
| 4C-70J | 4C-70M | 4C-70 | 4C-70DB | VE70 | 85.8 | 220 | 69 | 20 | 1 | 980 |
| 4C-82J | 4C-82M | 4C-82 | 4C-82DB | VE82 | 101.8 | 230 | 72 | 15 | 1 | 1,800 |
| 4C-100J | 4C-100M | 4C-100 | — | VE100 | 127.6 | 260 | 95 | | 1 | 4,500 |

伸縮カップリング

JIS C8432 (サイズ100は除く) (PS) (サイズ100は除く)



管の収縮

熱膨張係数により伸びを算出する。

$$\Delta L = K \cdot L \cdot \Delta t (\text{mm})$$

| | | |
|----------------|----|--------------------------|
| 伸 び | ΔL | (mm) |
| 塩化ビニル樹脂の線熱膨張係数 | K | 8×10 ⁻⁵ (1/℃) |
| 長 さ | L | (mm) |
| 温 度 差 | Δt | (℃) |

〈例〉・長さ1.0m(1000mm)・温度差20℃

$$\begin{aligned} \Delta L &= K \cdot L \cdot \Delta t \\ &= 8 \times 10^{-5} \times 1000 \times 20 \\ &= 1.6 (\text{mm}) \end{aligned}$$

伸びは、1mあたり1.6mm起きる。

| | | |
|------|-----|--------|
| 基礎温度 | 20℃ | 長さ1.0m |
| 外気温 | 温度差 | 伸び |
| 40℃ | 20℃ | 1.6mm |
| 50℃ | 30℃ | 2.4mm |
| 60℃ | 40℃ | 3.2mm |
| 70℃ | 50℃ | 4.0mm |

茶系の外壁等にマッチする色もあります。▶1022頁



- ライトブラウン
- ブラック
- チョコレート

| 品 番 | | | | 適合管 | φd ₁ | φd ₂ | L | ℓ ₁ | ℓ ₂ | 入数 | 最小入数 | 標準価格 |
|---------|----------|--------|---------|-------|-----------------|-----------------|-----|----------------|----------------|----|------|-------|
| ページ | ミルキーホワイト | グレー | 濃 紺 | | | | | | | | | |
| 3C-14J | 3C-14M | 3C-14 | 3C-14DB | VE14 | 18.4 | 18.7 | 90 | 25 | 35 | 10 | 1 | 120 |
| 3C-16J | 3C-16M | 3C-16 | 3C-16DB | VE16 | 22.4 | 22.7 | 105 | 30 | 40 | 10 | 1 | 130 |
| 3C-22J | 3C-22M | 3C-22 | 3C-22DB | VE22 | 26.5 | 26.8 | 130 | 35 | 50 | 10 | 1 | 150 |
| 3C-28J | 3C-28M | 3C-28 | 3C-28DB | VE28 | 34.6 | 34.9 | 160 | 40 | 70 | 10 | 1 | 320 |
| 3C-36J | 3C-36M | 3C-36 | 3C-36DB | VE36 | 42.6 | 43.0 | 175 | 44 | 80 | 10 | 1 | 470 |
| 3C-42J | 3C-42M | 3C-42 | 3C-42DB | VE42 | 48.7 | 49.1 | 205 | 55 | 90 | | 1 | 640 |
| 3C-54J | 3C-54M | 3C-54 | 3C-54DB | VE54 | 60.8 | 61.2 | 245 | 63 | 110 | | 1 | 1,030 |
| 3C-70J | 3C-70M | 3C-70 | 3C-70DB | VE70 | 76.8 | 77.2 | 280 | 69 | 130 | | 1 | 1,430 |
| 3C-82J | 3C-82M | 3C-82 | 3C-82DB | VE82 | 89.8 | 90.2 | 300 | 72 | 145 | | 1 | 2,460 |
| 3C-100J | 3C-100M | 3C-100 | — | VE100 | 115.0 | 115.5 | 350 | 95 | 180 | | | |

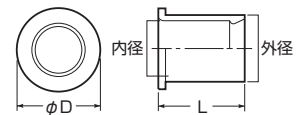
予

発売予定品 在庫問合せ品

異径アダプター (VE用サイズダウン)



●管と1サイズ下のVE管との接続に使用します。



※MV-125Dは若干形状が異なります。

〈難燃性〉

※ケーブル工事にご使用ください。

| 品 番 | | 適合VE管(呼び) | | φD | L | 入数 | 標準価格 |
|---------|---------|-----------|-----|------|-------|----|-------|
| 黒 | ページ | 外径 | 内径 | | | | |
| MV-22D | MV-22DJ | 22 | 16 | 35 | 39.7 | 1 | 310 |
| MV-28D | MV-28DJ | 28 | 22 | 46.5 | 46.2 | 1 | 350 |
| MV-36D | MV-36DJ | 36 | 28 | 50 | 49 | 1 | 400 |
| MV-42D | MV-42DJ | 42 | 36 | 57 | 60.5 | 1 | 460 |
| MV-54D | MV-54DJ | 54 | 42 | 70 | 69 | 1 | 580 |
| MV-70D | — | 70 | 54 | 86 | 75 | 1 | 830 |
| MV-82D | — | 82 | 70 | 101 | 79 | 1 | 1,020 |
| MV-100D | — | 100 | 82 | 128 | 97.5 | 1 | 1,430 |
| MV-125D | — | VP125 | 100 | 150 | 110.5 | 1 | 1,680 |