

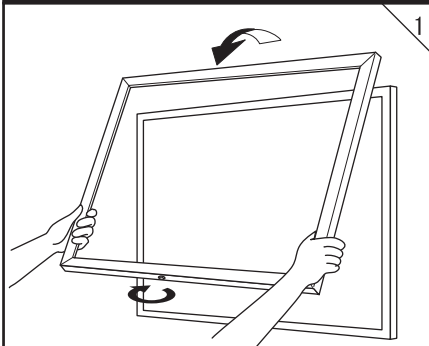
◎ご使用前に必ず本書をよくお読みいただき、正しくお使い下さい。

業者様へ～本書はお客様へお渡し下さい。

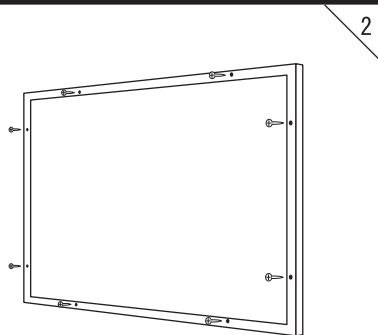
お客様へ～本書は大切に保管して下さい。

付属部品：直付け用ビス（8ヶ）

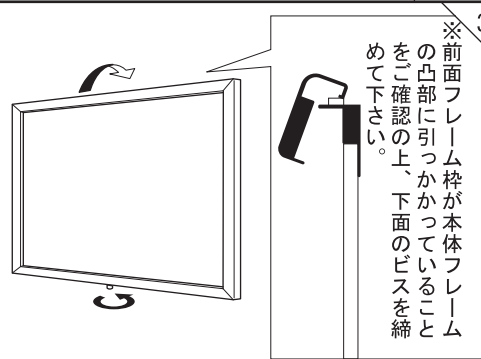
壁面への取付方法



1 下部のビスをゆるめ、前面フレーム枠を持ち上げるようにして手前に外します。

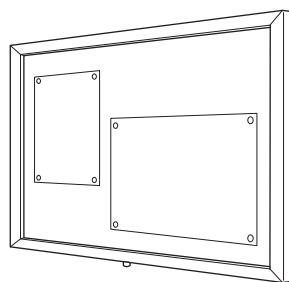


2 本体フレームを、取付穴より壁面にビス止めします。



3 前面フレーム枠を本体フレーム上面の凸部に引っかけて閉じ、下面のビスを締めます。

セット方法



ポスター等をピンナップします。

※ホワイトボード仕様の場合：表面保護シートをはがし、テープやマグネットでポスター等を貼って下さい。

※マグネットクロス仕様の場合：ピンやマグネットでポスター等を貼って下さい。

お取り扱い上の注意

- 組立・設置に際して
1. ご使用前に必ず本書（取り扱い説明書）をよくお読みいただき、記載された注意事項を守って、正しくお使い下さい。
※記載された注意事項を守らずに使用した場合の事故については、責任を負いかねます。
 2. お取り付けは、必ず専門知識のあるプロの業者の方に依頼し、取り付け業者様の責任において行って下さい。
 3. 本体及び部品の改造は行わないで下さい。
・強度低下、故障、事故の原因になります。また、本来の機能を損なう恐れがあります。
 4. 屋内向き仕様ですので、環境条件にご注意下さい。
・この商品は屋内向き仕様になっています。直射日光や雨風を避けてお取り付け下さい。
 5. 設置場所にご配慮下さい。
・人通りや周囲の状況に配慮し、掲示物等の入れ替え作業に支障のない場所に設置して下さい。
・人通りや周囲の状況に配慮し、安全な場所に設置して下さい。本体に人が当たると、けがをしたり、衣服を損傷したりすることがあります。
 6. 設置面の材質・状態をご確認下さい。
・パネルや掲示物の重量に耐えられる壁面にお取り付け下さい。
・冷暖房の空調設備付近（熱風・冷房の直接当たる場所）には設置しないで下さい。
 7. 取り付け金具を正しくお選び下さい。
・壁面の材質により、付属の直付け用ビス等が合わない場合があります。市販の取り付け金具をご使用の際は、パネルや掲示物の重量に耐えられるものをお選び下さい。

ご使用に際して

1. 角部、フレーム切り口、部品等は鋭利ですので、取り扱いにご注意下さい。
・手などを傷つける恐れがあります。また、人に当たると、けがをしたり、衣服を損傷したりすることがあります。
2. パネルの下にものを置かないで下さい。
・予期せぬ事態でパネルが脱落することも予想されます。
3. 故障、破損、部品の紛失等があった場合は、業者の方に依頼し、新しいものに交換して下さい。

お手入れに際して

1. 定期的にご点検して下さい。
・パネルと裏面の金属部分（直付け用ビス等）のゆがみ、ガタつき、錆、腐食等の異常がないかを点検し、異常がある場合は交換して下さい。
2. 定期的にご清掃して下さい。
・パネル周辺はほこりがたまりやすく、放置していると汚れますので定期的にご清掃して下さい。
・柔らかい布を水でしめらせ、よくしぼってふいて下さい。金属磨き、サンドペーパー等は表面をいためます。
・殺虫剤をかけたり、シンナーやベンジン等揮発性のあるものでふいたりしないで下さい。変色、変質の原因となります。



角部、フレーム切り口、部品等は鋭利ですので、手などを傷つけないよう、取り扱いにご注意下さい。