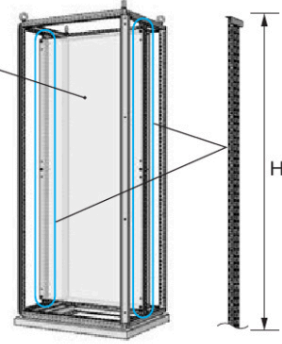


# フレーム式自立キャビネット FZシリーズ・オプション

## FCX21-Z□H システムレール H (FZシリーズ用)

- 前後の間仕切りにご利用ください。
- 据付金具によりフレーム内外の穴配列どちらでも取付可能です。
- 角穴は□9.5mmです。別売りの角根丸頭ボルト (FCX51-M82、-M83) やケージナット (RD751-518 (M5用)、-616 (M6用)) (174頁) がご利用できます。

角根四角頭ボルト (FCX51-M83S) と、自立鉄製基板 (BP22-J) を使い前後鉄製基板にすることが可能です。



材 質	鉄 (溶融亜鉛めっき鋼板)
板 厚	2.3mm
搭載可能質量 (等分布荷重)	50kg / 2本

単位: mm

納期区分	品名記号	標準価格円	セット内容	寸法		製品質量 kg	適用キャビネット
				H			
○	<b>FCX21-Z16H</b>	9,700	レール2本 据付金具4コ 取付ねじ	1,500		4.3	タテ1600用
○	<b>FCX21-Z19H</b>	10,500		1,800		5.1	タテ1900用
○	<b>FCX21-Z21H</b>	11,000		2,000		5.7	タテ2100用
○	<b>FCX21-Z23H</b>	11,500		2,200		6.2	タテ2300用

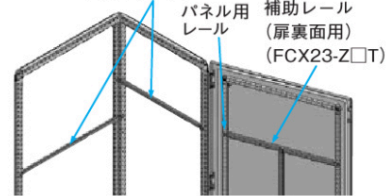
■ 上記商品は、2022年1月より仕様変更 (システムレールの材質変更) をさせていただきますのでご了承ください。

## FCX23-Z 補助レール (FZシリーズ用)

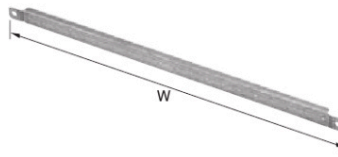
### 軽量機器搭載や配線用に

- 扉裏面に実装される機器のレイアウトや配線の取り回しにご利用いただけます。
- フレーム間やパネル用レール間の比較的軽量な部品の取り付けや配線の取り回しにご利用いただけます。

補助レール (フレーム用) (FCX23-Z□)



材 質	鉄 (溶融亜鉛めっき鋼板)
板 厚	1.6mm
搭載可能質量 (等分布荷重)	15kg



単位: mm

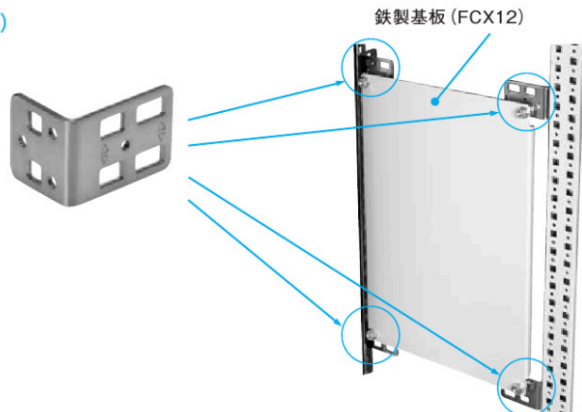
納期区分	品名記号	標準価格円	セット内容	寸法		製品質量 kg	適用キャビネット	
				W			ヨコ	フカサ
○	<b>FCX23-Z4</b>	2,000	レール2本 取付ねじ	345		0.3	—	フカサ400用
○	<b>FCX23-Z5T</b>	2,250		370		0.3	ヨコ1000 両扉裏面用	—
○	<b>FCX23-Z5</b>	2,200		445		0.4	—	フカサ500用
○	<b>FCX23-Z6T</b>	2,250		470		0.4	ヨコ600扉裏面用 ヨコ1200両扉裏面用	—
○	<b>FCX23-Z6</b>	2,400		545		0.5	ヨコ600用	フカサ600用
○	<b>FCX23-Z7T</b>	2,450		570		0.5	ヨコ700扉裏面用	—
○	<b>FCX23-Z7</b>	2,500		645		0.6	ヨコ700用	—
○	<b>FCX23-Z8T</b>	2,650		670		0.6	ヨコ800扉裏面用	—
○	<b>FCX23-Z8</b>	2,700		745		0.7	ヨコ800用	フカサ800用
○	<b>FCX23-Z10</b>	3,200		945		0.9	ヨコ1000用	—
○	<b>FCX23-Z12</b>	3,650		1,145		1.1	ヨコ1200用	—

## FCX12 基板取付ブラケット (FZシリーズ用)

- フレーム間口やシステムレール間に最大サイズの鉄製基板 (FCX12) が容易に取付可能です。ただし、適用範囲は FCX12-6□以内のサイズまでです。
- ヨコ800mm以下の FZシリーズのみ取り付けが可能です。
- 万能パネルも取付可能です。

【ご注意】 サイズの小さい鉄製基板 (FCX12) はシステムレールと合わせてご利用ください。

鉄製基板 (FCX12)



材 質	鉄
板 厚	3.2mm
表面処理	クロメートめっき

納期区分	品名記号	標準価格円	セット内容	製品質量 kg	適用キャビネット
○	<b>FCX12-BK</b>	4,050	金具4コ、取付ねじ	0.4	ヨコ800以下用