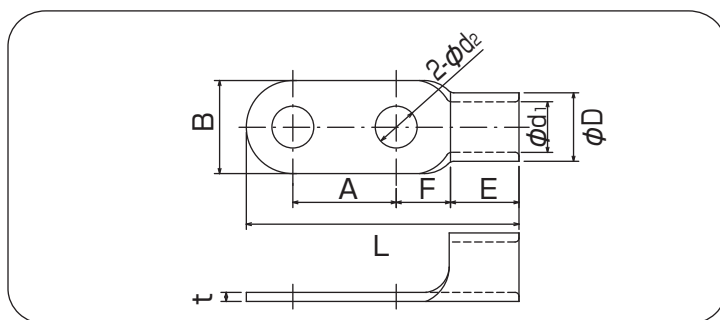


圧着端子

SOLDERLESS TERMINALS



銅線用裸圧着端子(RD型)



RoHS

RoHS (70~325sq)

単位:mm

呼び	φd ₂	B	L	A	F	E	φD	φd ₁	t	電線抱合容量(参考)			適合工具	一箱入数									
										単線mm	撚線mm ²	AWG											
38	RD38-0 △	-	22	84	-	-	13.5	13.3	9.4	1.8	5.81	26.66	2	REC-60G REC-150F REC-1520FH									
	RD38-10	11			32	27.5					7.34	42.42											
	RD38-12	14			40	19.5																	
60	RD60-S0 △	-	22	81	-	-	18.5	15.5	11.4	1.9	7.34	42.42	1/0	9H-60 9H-150 12号A	50								
	RD60-10	11		32	19.5	8.26										60.57							
	RD60-L0 △	-	89	-	-	20										17.5	13.5	2.0	8.26	60.57	2/0	9H-150 REC-150F REC-1520FH	
	RD60-12	14	40	19.5	9.27																		76.28
	RD60-L0 △	-	97	-	-																		
RD60-14	16	32	97	40	22.5																		
70	RD70-S0 △	-	24	83	-	-	20	19.5	14.5	2.3	9.27	76.28	3/0	9H-150 REC-150F REC-1520FH	30								
	RD70-10	11		32	19	10.41										96.3							
	RD70-L0 △	-	91	-	-																		
	RD70-12	14	40	19	11.68	117.2																	
	RD70-L0 △	-	97	-												-							
	RD70-14	16	32	97												40	21						
80	RD80-S0 △	-	27	86	-	-	20	19.5	14.5	2.3	9.27	76.28	3/0	9H-150 REC-150F REC-1520FH	30								
	RD80-10	11		32	20.5	10.41										96.3							
	RD80-L0 △	-	94	-	-																		
	RD80-12	14	40	20.5	11.68	117.2																	
	RD80-L0 △	-	99	-												-							
	RD80-14	16	32	99												40	23						
100	RD100-S0 △	-	28.5	87	-	-	20	22.3	16.4	2.6	10.41	96.3	4/0	9H-150 REC-150F REC-1520FH 12号A	30								
	RD100-10	11		32	20.75	11.68										117.2							
	RD100-L0 △	-	95	-	-																		
	RD100-12	14	40	20.75	11.68	117.2																	
	RD100-L0 △	-	99	-												-							
RD100-14	16	32	99	40			23																
150	RD150-0 △	-	36	105.5	-	-	26.5	26.5	19.5	3.2	11.68	117.2	250-300 MCM	9H-150 REC-150F REC-1520FH	20								
	RD150-12	14			40	21										13.8	152.05						
	RD150-14	16			40	21																	
180	RD180-0 △	-	38.5	111	-	-	30.5	28.5	22	3.2	13.8	152.05	350 MCM	REC-325CH 12号A	10								
	RD180-12	14			40	21.25										15.6	192.6						
	RD180-14	16			40	21.25																	
200	RD200-0 △	-	44	117	-	-	32	32.7	24	4.0	15.6	192.6	400 MCM	REC-325CH 12号A	10								
	RD200-12	14			40	23										17.5	242.27						
	RD200-14	16			40	23																	
325	RD325-0 △	-	50.5	124	-	-	36.5	37.6	28	4.5	17.5	242.27	500-600 MCM	REC-325CH 12号A	10								
	RD325-12	14			40	22.25										20.3	325.0						
	RD325-14	16			40	22.25																	

(注意) ・各部の寸法は予告なく変更することがあります。・太字は、JIS規格品です。・呼びS0,L0,LL0にはd2穴がありません。
 ・UL登録品として御使用の場合、ご注文時にご指示下さい。・△はUL登録品ではありません。・斜体はUL登録工具です。詳しくはパッケージの説明書をご覧下さい。