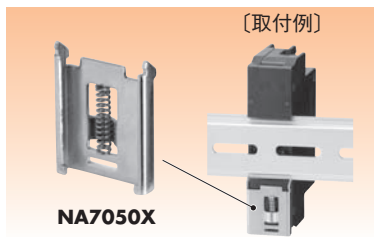


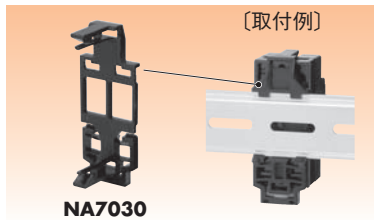
■ レールホルダセット (スリムブレーカ用)



- ・スリムブレーカをIECレールに取付けるための専用金具です。
- ・頑丈で、横ずれしにくい金属製レールホルダです。

納期区分	品名記号	適用機種	標準価格 円	セット内容
◎	NA7050X	NX51A・52A・52D・51GA・52GA・GX52A NT52XA, NT32DA・32DH	2,500	20コ入

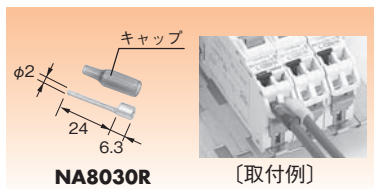
■ レールホルダ (安全ブレーカ用)



- ・安全ブレーカをIECレールに取付けるための専用ホルダです。

納期区分	品名記号	適用機種	標準価格 円	セット内容
◎	NA7030	CB32VJ, GP31CJ・32CJ, GN32CJ	1,050	20コ入

■ 棒圧着端子 (プチスリムブレーカ・プラグインスリムブレーカ用)



- ・速結端子に単線φ2.6、より線3.5・5.5mm²接続時にご使用ください。

納期区分	品名記号	適用機種	標準価格 円	セット内容	摘要
◎	NA8030R	PN31TA・32TA・33TA, PN32TA-NS	1,450	20コ入	キャップ色 赤
◎	NA8030S	PG31TA・32TA, PG32TA-EV, PNX51T	1,450	20コ入	キャップ色 白
◎	NA8030T	PNX52T, PNX51T-GA・52T-GA PNX51T-GL・52T-GL, PGX52T	1,450	20コ入	キャップ色 黒

■ 端子アダプタ (スリムブレーカ用)

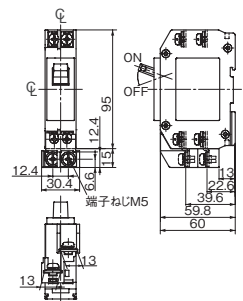


- ・最大22mm²の圧着端子が締付け可能です。(ブレーカ本体は8mm²の圧着端子まで締付け可能) 端子アダプタ組込時のブレーカ密着取付けは可能です。

納期区分	品名記号	適用機種			標準価格 円	セット内容
		サーキットブレーカ	漏電ブレーカ	ノトリップスイッチ		
◎	NA9050XA	NX51A・52A	GX52A	NT52XA	1,450	2コ入
◎	NA9050XB	NX52D・51GA・52GA		NT32DA・32DH	4,300	10コ入

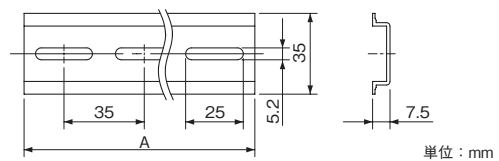
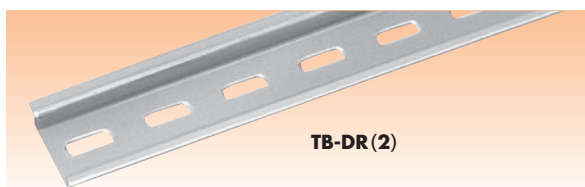
単位：mm

☞注意 負荷側専用です。



■ IECレール (35mm幅)

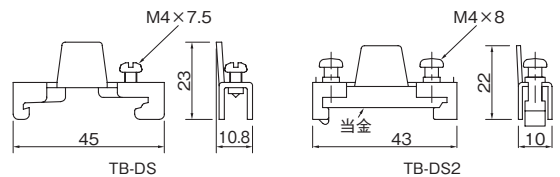
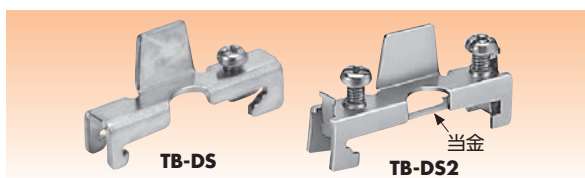
- ・各種レール式端子台、IECレール対応機器を支持固定するアルミ製レールです。
- ・レールは各容量とも共通品です。



納期区分	品名記号	寸法 mm	標準価格 円	セット内容
		A		
◎	TB-DR	1,000	8,250	10コ入
◎	TB-DR2	2,000	16,500	10コ入

■ ストッパー (止め金具)

- ・ターミナルユニットを固定する金具です。
- 1組のレール式端子台を組立てるのに2コ必要です。
- ・TB-DS2はIEC35mmレールにぎずがつきにくい当金付です。



納期区分	品名記号	仕様	標準価格 円	セット内容	適合レール
◎	TB-DS	当金なし	1,650	20コ入	IEC35mmレール
◎	TB-DS2	当金付	1,900	20コ入	IEC35mmレール

◎物流センター在庫品