

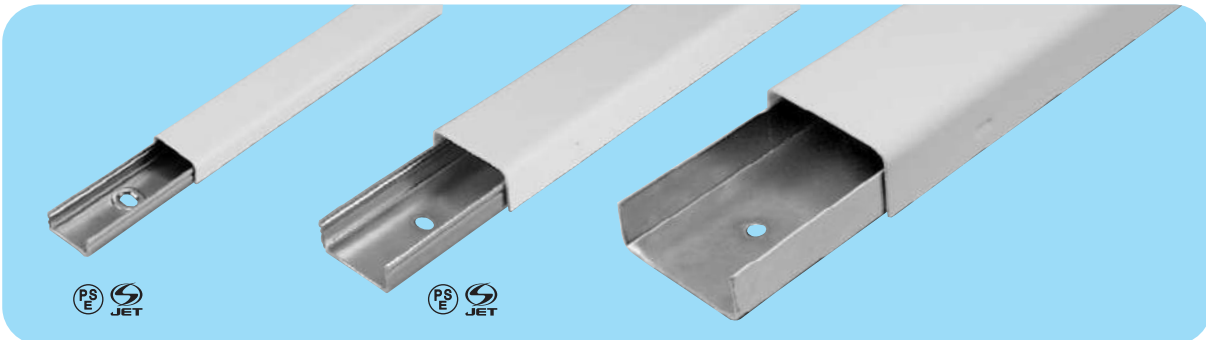
メタルモール

ホワイト：アクリル焼付け塗装 N9.5
 ミルキーホワイト：アクリル焼付け塗装 5Y8.2/1

外山電気のメタルモールは、カバーとベースが取り外し易く、
 又、堅固な組合せができる構造となっています。

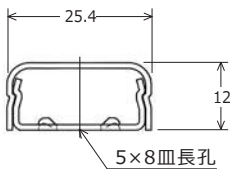
メタルモールは事務室、学校、病院、駅、店舗等の乾燥した場所においての増設、改修工事等に広くご利用頂いております。メタルモールは美観に優れ、工事の簡便さを特色としております。露出配管工事には最適品です。またベース（本体）とカバー（蓋）の組合せによる構造ですから電線の損傷の心配がありません。メタルモール及び、その付属品の外面は、ホワイト（N9.5）・ミルキーホワイト（5Y8.2/1）の焼付け塗装仕上げとなっております。施行後に壁又は天井面等の色に合わせて再塗装も容易にできます。

- A型・B型・C型の3サイズよりお選び下さい。
- 色は、ホワイト（N9.5）・ミルキーホワイト（5Y8.2/1）を標準在庫。

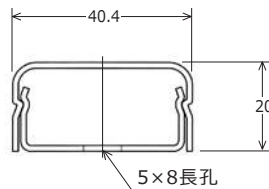


カバー：アクリル焼付け塗装仕上げ。
 ベース：高耐蝕溶融めっき鋼板「ZAM」

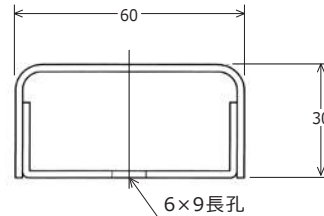
A型
ワイヤクランプ1本付き



B型
ワイヤクランプ1本付き



C型
ワイヤクランプ2組付き



品名	品番		横幅	高さ	板厚	断面積mm ²	重量g	箱入数	箱入重量kg
	ホワイト	ミルキーホワイト							
メタルモール A型 1.8m 標準型	M100	Y100	25.4	12.0	1.0	202	1100	10	11.8
	M102	Y102					1280		13.1
メタルモール B型 1.8m 標準型	M200	Y200	40.4	20.0	1.2	587	2220	5	11.9
	M202	Y202					2560		13.2
メタルモール C型 1.8m 標準型	M300	Y300	60.0	30.0	1.2	1548	3400	5	18.3

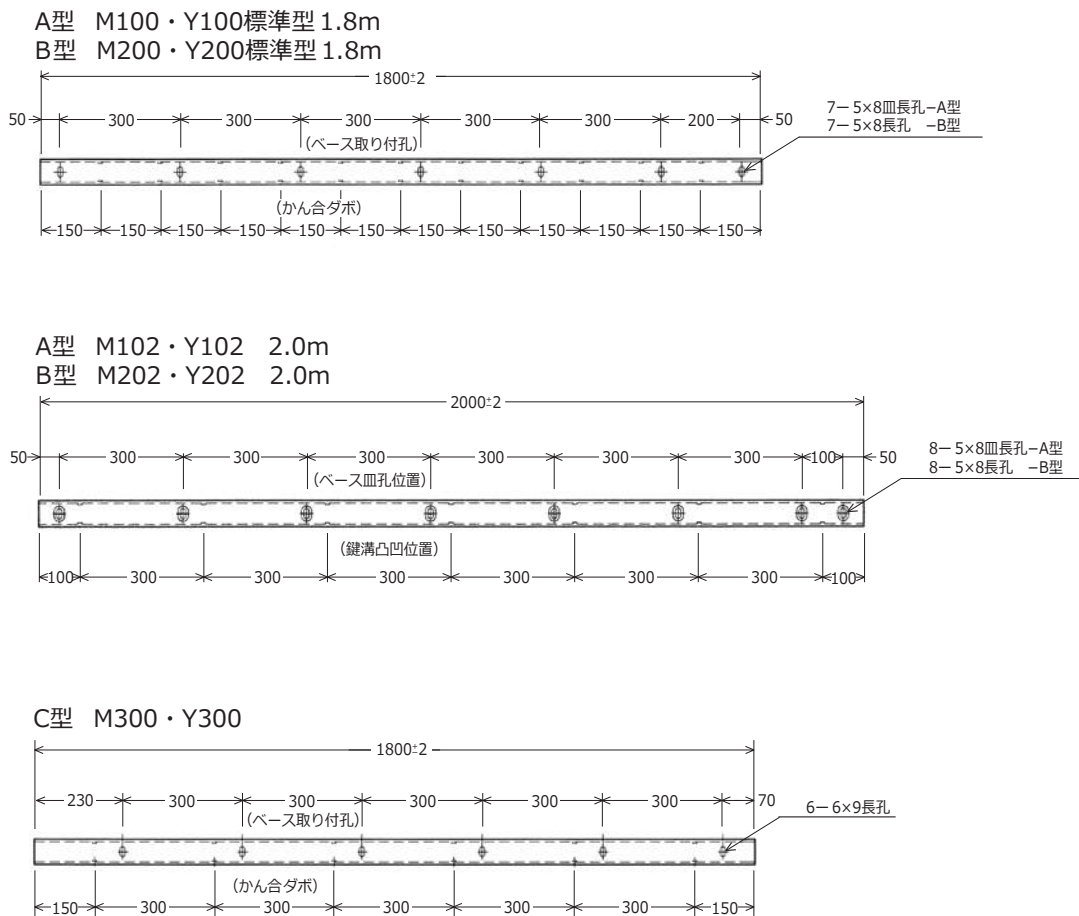
メタルモール A型・B型…… 一種金属製線び
 メタルモール C型 …………… 金属ダクト

（お願い）

メタルモールは、浴室・営業用調理室等湿気が多い場所には使用できません。（電技 解釈第161条）。又一般家庭の調理室でも、高温多湿、換気状態が悪く蒸気が充満しやすい場所では、結露現象が起りやすく、錆の発生が考えられますので、ご使用は避けて下さい。

メタルモール

M100・M200・Y100・Y200(A・B標準型1.8m)は、短尺使用でも固定できるよう、かん合ダボピッチを従来の300mmを150mmにしました。



収容電線数

- メタルモールに収める電線本数は、内線規程により10本以下です。参考として内断面積の20%以下で計算すると下記の通りです。
- C型メタルモールは、電技 解釈 第162条 金属ダクト工事に属する配管材料です。従って収める電線本数は、金属線び工事の10本以下の制限は受けません。内断面積の20%迄通線できます。
- 詳細は、関連法規53P～55Pを参照して下さい。

品 種	断面積 mm ²	IV単線 mm		IVより線 mm ²		ビニルケーブル 平形 VVF mm				
		1.6	2.0	5.5	8.0	1.6×2C	2.0×2C	1.6×3C	2.0×3C	
メタルモール	A 型	202	4	3	2	-	2	2	1	1
	B 型	587	10	10	5	4	6	5	4	4
	C 型	1548	38	30	15	10	14	12	10	10

電気用品安全法マーク(特定電気用品外)

マークの表示のある製品は、JET(財)電気安全環境研究所の安全確認適合製品です。