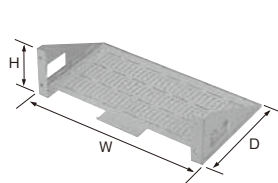


BP23-B 通信機器用棚板・基板用

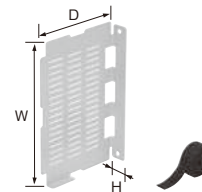


粉体塗装

- HUB・モデム・メディアコンバータなど、小型機器をキャビネット内に取り付ける場合にご使用ください。
- 長穴を利用して、ラックオプション・結束テープ (RD852-50) (524・783頁)にて機器を固定することが可能です。
(BP23-2415BBは結束テープを付属。)



BP23-3520B



BP23-2415BB

材 質	鉄
板 厚	1.2、1.6、2.3mm



[取付例]

ライトベージュ塗装
LB色(5Y7/1)
日塗工L25-70B

単位：mm

納期区分	品名記号	標準価格円	外形寸法 mm			取付許容質量 kg	質量 kg	摘要
			W	H	D			
◎	BP23-2415BB	4,050	240	30	160	横置き1kg以下、縦置き2kg以下	0.35	取付ねじ、結束テープ1500mm
◎	BP23-2515B	5,400	250	50	150	2	0.5	取付ねじ
◎	BP23-3520B	5,800	350	100	200	5	1.1	〃
◎	BP23-3524B	6,200	〃	〃	240	〃	1.3	〃
◎	BP23-5530B	8,750	550	150	300	10	3.4	〃

盤用パーツ

盤外装用

盤取付用

盤内装用

配線用

配線補助用

高圧用

各種パーツ

機械周辺用

EMC関連

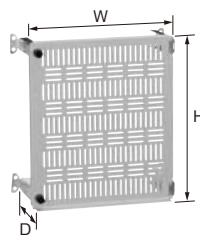
BP23-LB (HB) 通信機器用2段基板



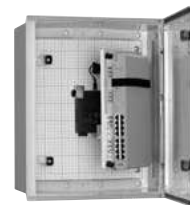
粉体塗装

- HUB、アクセスポイントなど通信機器をキャビネット内に取り付ける場合にご使用ください。
キャビネットの奥行きを有効に使用することができます。
- 長穴を利用して、結束テープ (付属)にて機器を固定することが可能です。

材 質	スリット付基板:鉄 支持金具:溶融亜鉛めっき鋼板
板 厚	スリット付基板:1.2mm 支持金具:1.6mm



BP23-253HB



[取付例]

ライトベージュ塗装
LB色(5Y7/1)
日塗工L25-70B

単位：mm

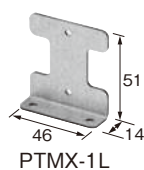
納期区分	品名記号	標準価格円	セット内容	外形寸法 mm			1段目有効フカサ	許容質量 kg	適用キャビネット		
				W	H	D			ヨコ	タテ	フカサ
◎	BP23-152LB	11,500	スリット付基板 1コ 支持金具 4コ ねじ部品 一式 結束テープ	180	220	67	50	3	300mm以上	400mm以上	120mm以上
◎	BP23-152HB	12,000		〃	〃	117	100	〃	〃	〃	160mm以上
◎	BP23-253LB	12,500		280	320	67	50	〃	400mm以上	500mm以上	120mm以上
◎	BP23-253HB	13,000		〃	〃	117	100	〃	〃	〃	160mm以上

PTMX-L L型コンセント取付金具

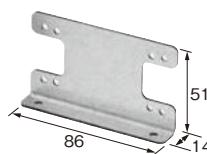


- 奥行き大きなACアダプタをヨコ向きに取り付ける際にご利用ください。

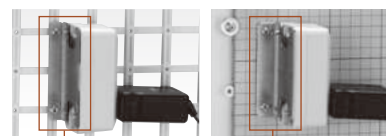
材 質	鉄
板 厚	1.6mm
表面処理	クロメートめっき



PTMX-1L



PTMX-2L



L型コンセント取付金具 (PTMX-2L)
(コンセント取付例)

単位：mm

納期区分	品名記号	標準価格円	セット内容	適用コンセント
◎	PTMX-1L	2,650	取付金具5コ、取付ねじ	パナソニック製WK1012W 他
◎	PTMX-2L	2,850	〃	パナソニック製WK1021W WK3004W 他

■詳細は365頁をご参照ください。