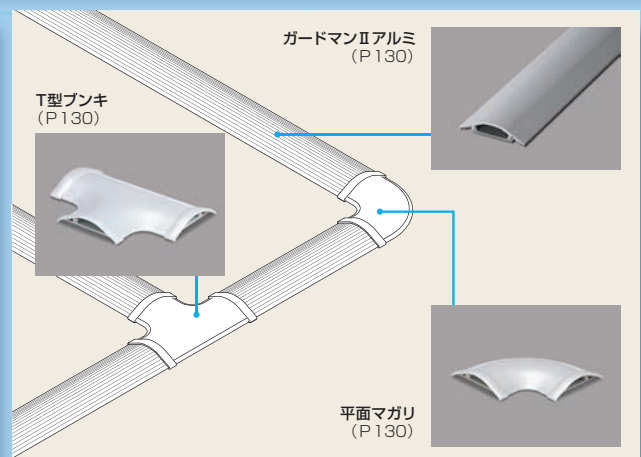
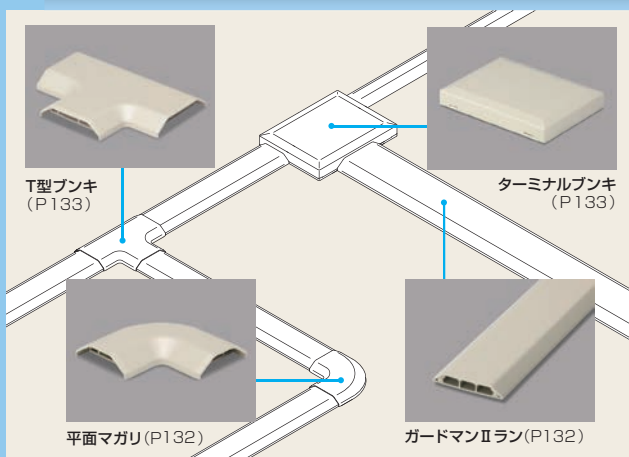
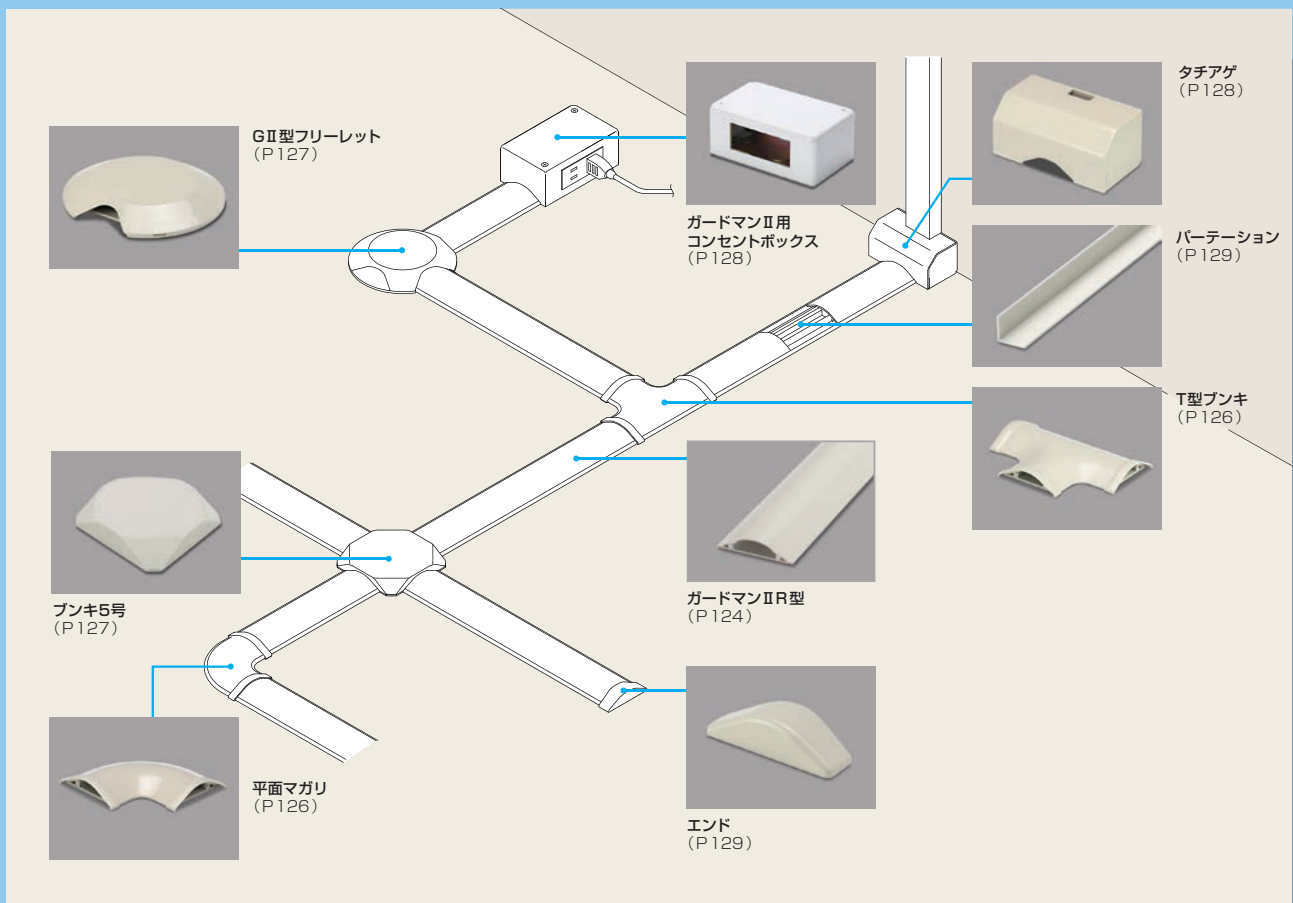


床面用配線モール ガードマンシリーズ

ガードマンⅡ R型
ガードマンⅡアルミ
ガードマンⅡフラット
軟質プロテクタ
ガードマンⅡラン
ガードマン

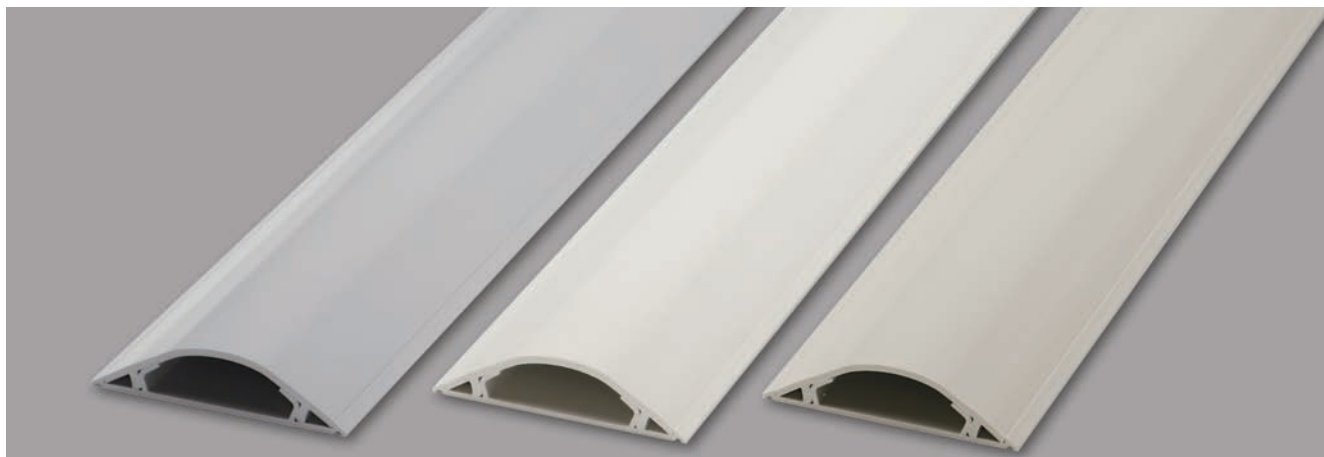


ガードマンⅡ施工例



ガードマンⅡ R型 R型セパレートタイプ

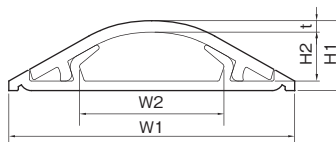
ガードマンⅡが更に進化
本体がR型へ統一
丈夫で安全、スマートな床専用保護カバー



材質：塩化ビニル

R型

ガードマンⅡに比べ、R型は収容力がアップ。(当社比)
配線時にケーブルが飛び出しにくい形状です。



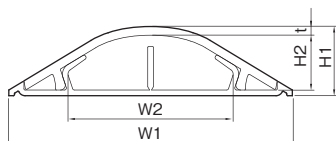
207頁に原寸大断面図があります。

■規格表 (全長：1m、2m)

号数	全長	品番								梱包数 1箱	標準価格(円)(1本)	
		グレー	ホワイト	ミルクホワイト	ブラウン	シタン	ベージュ	チョコ	ブラック		シタン	
R1号	1m	GR1101	GR1102	GR1103	GR1106	GR11068	GR1107	GR1109	GR110W	20	400	505
	2m	GR1201	GR1202	GR1203	GR1206	GR12068	GR1207	GR1209	GR120W		800	1,010
R2号	1m	GR2101	GR2102	GR2103	GR2106	GR21068	GR2107	GR2109	GR210W	20	435	620
	2m	GR2201	GR2202	GR2203	GR2206	GR22068	GR2207	GR2209	GR220W		870	1,240
R3号	1m	GR3101	GR3102	GR3103	GR3106	GR31068	GR3107	GR3109	GR310W	10	870	1,070
	2m	GR3201	GR3202	GR3203	GR3206	GR32068	GR3207	GR3209	GR320W		1,740	2,140
R4号	1m	GR4101	GR4102	GR4103	GR4106	GR41068	GR4107	GR4109	GR410W	10	1,180	1,320
	2m	GR4201	GR4202	GR4203	GR4206	GR42068	GR4207	GR4209	GR420W		2,360	2,640
R特4号	1m	GRB4101	GRB4102	GRB4103	GRB4106	GRB41068	GRB4107	GRB4109	GRB410W	10	1,440	1,710
	2m	GRB4201	GRB4202	GRB4203	GRB4206	GRB42068	GRB4207	GRB4209	GRB420W		2,880	3,420
R5号	1m	GR5101	GR5102	GR5103	GR5106	GR51068	GR5107	GR5109	GR510W	10	1,460	1,740
	2m	GR5201	GR5202	GR5203	GR5206	GR52068	GR5207	GR5209	GR520W		2,920	3,480
R6号	1m	GR6101	GR6102	GR6103	GR6106	—	GR6107	GR6109	GR610W	5	2,070	—
	2m	GR6201	GR6202	GR6203	GR6206	—	GR6207	GR6209	GR620W		4,140	—
R7号	1m	GR7101	GR7102	GR7103	GR7106	—	GR7107	GR7109	GR710W	5	4,350	—
	2m	GR7201	GR7202	GR7203	GR7206	—	GR7207	GR7209	GR720W		8,700	—

R型セパレートタイプ

中心にセパレータがあり、ケーブルの整理ができます。



パチッ! セパレータの不要時は簡単に取れます。

207頁に原寸大断面図があります。

■規格表 (全長：1m、2m)

号数	全長	品番								梱包数 1箱	標準価格(円)(1本)	
		グレー	ホワイト	ミルクホワイト	ブラウン	シタン	ベージュ	チョコ	ブラック		シタン	
RS5号	1m	GRS5101	GRS5102	GRS5103	GRS5106	GRS51068	GRS5107	GRS5109	GRS510W	10	1,820	2,270
	2m	GRS5201	GRS5202	GRS5203	GRS5206	GRS52068	GRS5207	GRS5209	GRS520W		3,640	4,540

ガードマンⅡR型の特長

強度はバツグン

- 荷重や衝撃に強い特殊樹脂製で強度はバツグンです。
- カバーの傾斜がなだらかなフラットタイプで、台車の通過がスムーズでつまづきを防止します。

豊富な品揃え

豊富なサイズと色をラインナップ。様々なシーンにお使い頂けます。付属品も豊富です。



平面マガリ

T型バンキ

GⅡ型フリーレット

ガードマンⅡ用
コンセントボックス

■ COLOR



グレー 参考マンセル値 N6.5 ホワイト N9.0 ミルキーホワイト 5Y8/1 ブラウン 4.3YR4/4.9 シタン(※1) ページュ 5Y7/1 チョコ 10R2/3.5 ブラック N1.5

(※1)シタンは木目調です

■ 寸法表

号数	サイズ(mm)				
	W1	W2	H1	H2	t
R1号	24.0	10.1	7.7	5.2	1.3
R2号	30.0	13.9	8.5	5.7	1.5
R3号	45.0	22.7	11.0	7.7	1.8
R4号	60.0	30.3	12.5	9.0	2.0
R特4号	80.0	45.2	13.8	10.0	2.3
R5号	75.0	43.5	18.3	14.5	2.3
RS5号	75.0	43.7	18.3	14.5	2.3
R6号	90.0	59.0	22.0	18.2	2.3
R7号	120.0	82.0	27.5	22.8	2.7

■ 両面テープ適合表

号数	マチックステッカー (床用)		掲載ページ	備考
	品番	サイズ幅(mm)		
R1号	10MS	10	P144	両端部貼り (2本使い)
R2号	12MS	12		
R3号	15MS、18MS	15、18		
R4号	25MS	25		
R特4号				
R5号				
RS5号				
R6号				
R7号				

※上記は、両端部貼り(2本使い)の適合となります。
施工場所、施工方法により使い方が異なります。

■ ケーブル収容本数

	VVF1.6×3C	VVF2.0×3C	VCTF1.25×3C	同軸5C-FB	UTP0.5×4P	その他のケーブル	その他のケーブル	その他のケーブル
R1号	—	—	—	—	—	φ5までのケーブル×1条	φ5までの通信線×1条	UTP0.5×2P×1条
R2号	—	—	—	—	1	φ5.5までのケーブル×1条	φ5.5までの通信線×1条	UTP0.5×2P×1条
R3号	1	1	2	2	3	—	—	—
R4号	2	1	3	3	5	—	—	—
R特4号	2	2	4	4	6	VVF2.6×3C×2条	—	—
R5号	3	3	5	5	13	—	—	—
RS5号	2	2	4	4	10	VVF2.6×3C×2条	—	—
R6号	6	5	多条	多条	多条	VVF2.6×3C×3条	—	—
R7号	多条	多条	多条	多条	多条	—	—	—

※各ケーブル 1 種類のみ収容可能。
※ケーブル本数は、該当するケーブルの最大収容本数の目安です。
※付属品を使用した場合の本数は異なりますので、ご注意ください。

関連商品



マチックステッカー (床用)
(P144)



ガードマンカッター
6号まで切断可能 (P149)



ニューハクリン
(P151)



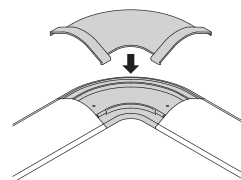
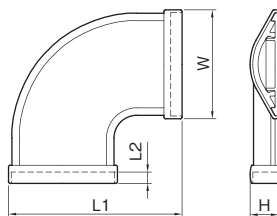
ハクリ具
(P151)

ガードマンⅡR型

ガードマンⅡR型付属品

平面マガリ

材質：ABS



- 平面での直角接続に使用します。
- オーバーラップ接続ができます。

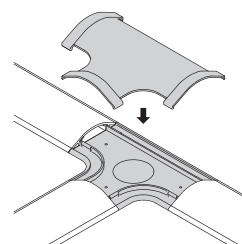
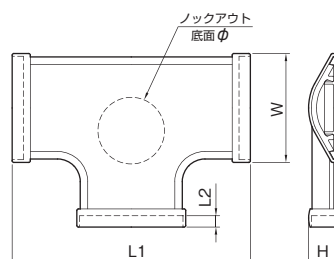
ベースにガードマンⅡR型を突当て、カバーをはめ込みます。

■規格表

号数	品番							サイズ (mm)				梱包数		標準価格 (円) (1個)
	グレー	ホワイト	ミルキーホワイト	ブラウン	ベージュ	チョコ	ブラック	W	H	L1	L2	1箱	1袋	
1号	GAM11	GAM12	GAM13	GAM16	GAM17	GAM19	GAM1W	27.0	9.2	55.5	5.0	10	5	265
2号	GAM21	GAM22	GAM23	GAM26	GAM27	GAM29	GAM2W	33.0	10.0	61.5	5.0			275
3号	GAM31	GAM32	GAM33	GAM36	GAM37	GAM39	GAM3W	48.0	12.5	76.5	5.0		2	335
4号	GAM41	GAM42	GAM43	GAM46	GAM47	GAM49	GAM4W	64.0	14.5	99.0	7.0			485
特4号	GBM41	GBM42	GBM43	GBM46	GBM47	GBM49	GBM4W	84.0	16.0	129.0	7.0		1	530
5号	GAM51	GAM52	GAM53	GAM56	GAM57	GAM59	GAM5W	79.0	20.3	114.0	7.0		2	540
6号	GAM61	GAM62	GAM63	GAM66	GAM67	GAM69	GAM6W	94.6	24.3	152.3	10.0		1	710
7号	GAM71	GAM72	GAM73	GAM76	GAM77	GAM79	GAM7W	124.6	29.8	172.3	10.0	1,130		

T型ブンキ

材質：ABS



- T字の分岐接続に使用します。
- オーバーラップ接続ができます。
- 4号～7号は、底面にケーブル通線用のノックアウト付きです。

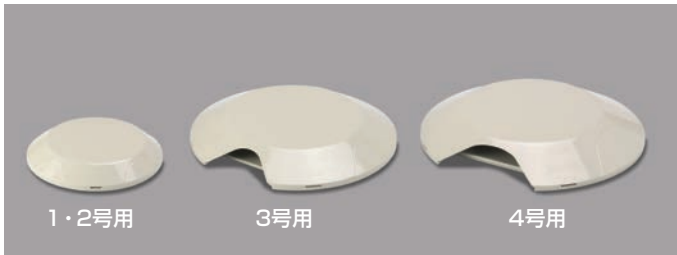
ベースにガードマンⅡR型を突当て、カバーをはめ込みます。

■規格表

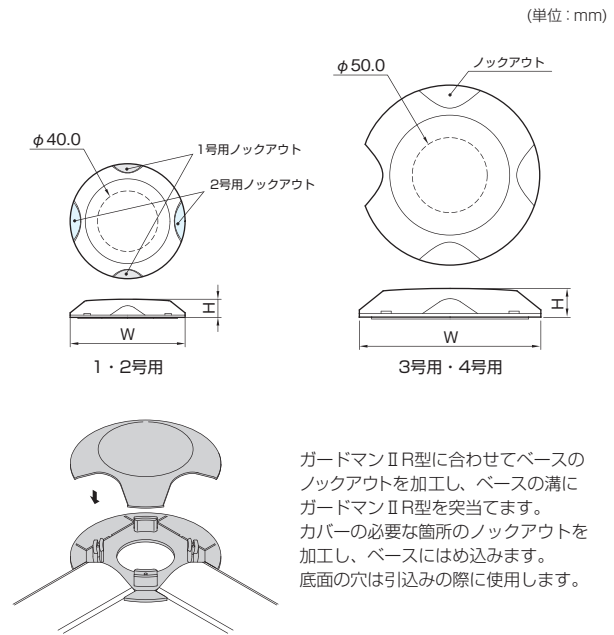
号数	品番							サイズ (mm)					梱包数		標準価格 (円) (1個)
	グレー	ホワイト	ミルキーホワイト	ブラウン	ベージュ	チョコ	ブラック	W	H	L1	L2	φ	1箱	1袋	
1号	GAT11	GAT12	GAT13	GAT16	GAT17	GAT19	GAT1W	27.0	9.2	84.0	5.0	—	10	5	265
2号	GAT21	GAT22	GAT23	GAT26	GAT27	GAT29	GAT2W	33.0	10.0	90.0	5.0	—			300
3号	GAT31	GAT32	GAT33	GAT36	GAT37	GAT39	GAT3W	48.0	12.5	105.0	5.0	—		2	415
4号	GAT41	GAT42	GAT43	GAT46	GAT47	GAT49	GAT4W	64.0	14.5	134.0	7.0	38.0			550
特4号	GBT41	GBT42	GBT43	GBT46	GBT47	GBT49	GBT4W	84.0	16.0	174.0	7.0	50.0		1	585
5号	GAT51	GAT52	GAT53	GAT56	GAT57	GAT59	GAT5W	79.0	20.3	149.0	7.0	50.0		2	670
6号	GAT61	GAT62	GAT63	GAT66	GAT67	GAT69	GAT6W	94.6	24.3	210.0	10.0	50.0		1	810
7号	GAT71	GAT72	GAT73	GAT76	GAT77	GAT79	GAT7W	124.6	29.8	200.0	10.0	50.0	1,210		

G II型フリーレット®

材質：ABS



- 床面からのアウトレット（ケーブル取出し）、並びに配線分岐（1～4方向）に使用します。
- 1・2号用は兼用タイプで1号用に2カ所、2号用に2カ所のノックアウトがついています。（右図参照）
- 3号、4号は3方向にノックアウトがついていますので、必要に応じてニッパ等でカットしてご使用ください。
- 特4号、5号はブンキ5号をご使用ください。
- 底面に取付け用両面テープが付いています。



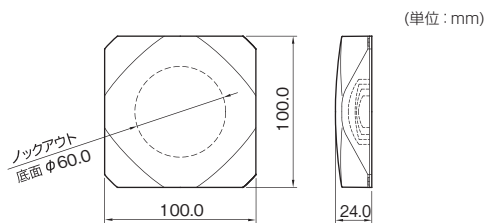
ガードマンII R型に合わせてベースのノックアウトを加工し、ベースの溝にガードマンII R型を突当てます。カバーの必要な箇所のノックアウトを加工し、ベースにはめ込みます。底面の穴は引込みの際に使用します。

■規格表

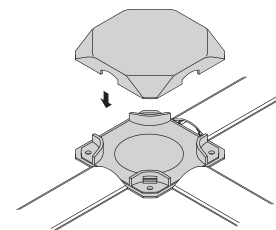
号数	品番							サイズ (mm)		梱包数		標準価格 (円) (1個)
	グレー	ホワイト	ミルキーホワイト	ブラウン	ベージュ	チョコ	ブラック	W	H	1箱	1袋	
1・2号	GAF11	GAF12	GAF13	GAF16	GAF17	GAF19	GAF1W	76.0	12.0	10	1	640
3号	GAF31	GAF32	GAF33	GAF36	GAF37	GAF39	GAF3W	120.0	15.0			690
4号	GAF41	GAF42	GAF43	GAF46	GAF47	GAF49	GAF4W	130.0	18.0			710

ブンキ

材質：ABS



- 床面からのアウトレット（ケーブル取出し）、並びに配線分岐（1～4方向）に使用します。
- 4方向に3号、4号、特4号、5号の兼用ノックアウトがついています。必要に応じてニッパ等でカットしてご使用ください。
- 底面に取付け用両面テープが付いています。



ベースにガードマンII R型を突当て、カバーをはめ込みます。

■規格表

号数	品番							梱包数		標準価格 (円) (1個)
	グレー	ホワイト	ミルキーホワイト	ブラウン	ベージュ	チョコ	ブラック	1箱	1袋	
5号	GAB51	GAB52	GAB53	GAB56	GAB57	GAB59	GAB5W	10	1	700

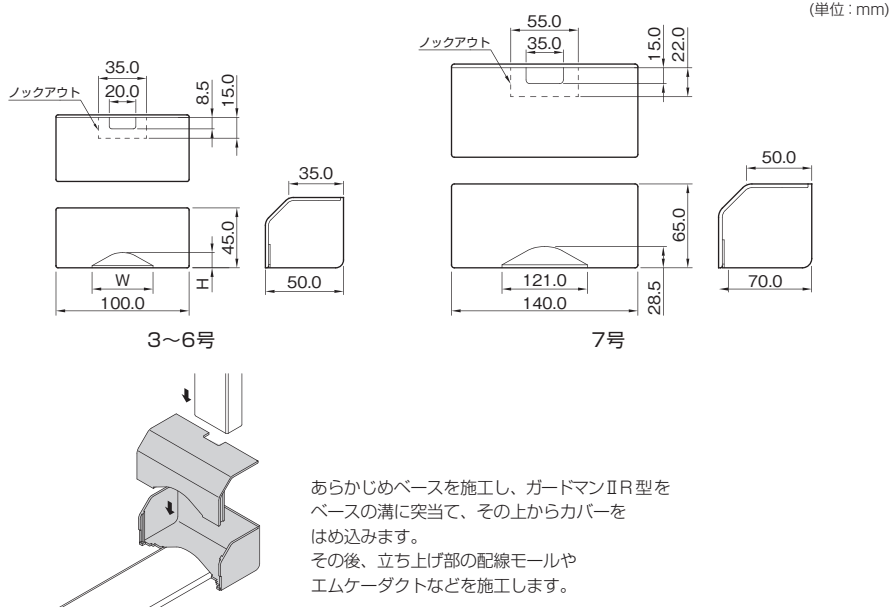
ガードマンⅡR型付属品

タッチアゲ

材質：ABS



- ガードマンⅡR型と壁面配線の接続に使用します。
- ガードマンⅡR2号は、オプトモール用タッチアゲ(P25)をご使用ください。



■規格表

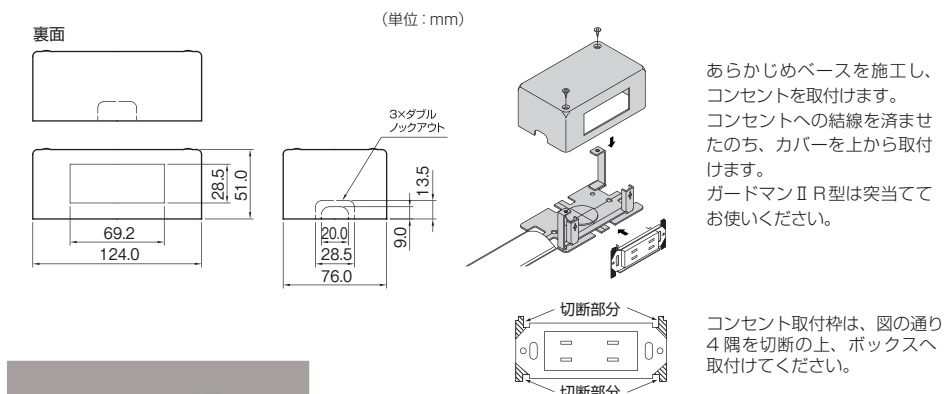
号数	品番							サイズ (mm)		梱包数		標準価格 (円) (1個)
	グレー	ホワイト	ミルクホワイト	ブラウン	ペー菊	チョコ	ブラック	W	H	1箱	1袋	
3号	GAV31	GAV32	GAV33	GAV36	GAV37	GAV39	GAV3W	45.8	11.4	10	1	585
4号	GAV41	GAV42	GAV43	GAV46	GAV47	GAV49	GAV4W	61.0	13.0			585
特4号	GBV41	GBV42	GBV43	GBV46	GBV47	GBV49	GBV4W	81.0	15.0			585
5号	GAV51	GAV52	GAV53	GAV56	GAV57	GAV59	GAV5W	76.0	19.0			585
6号	GAV61	GAV62	GAV63	GAV66	GAV67	GAV69	GAV6W	91.0	23.0			585
7号	GAV71	GAV72	GAV73	GAV76	GAV77	GAV79	GAV7W	—	—			1,040

ガードマンⅡ用コンセントボックス

材質：鋼板



- 器具の取替えて、通信にも利用できます。
 - 金属製ですので頑丈です。
 - メタルモール A 型 (P50) に接続可能です。壁面配線にもご使用いただけます。
- ※ホコリがたまる場所、水のかかる場所等には使用しないでください。

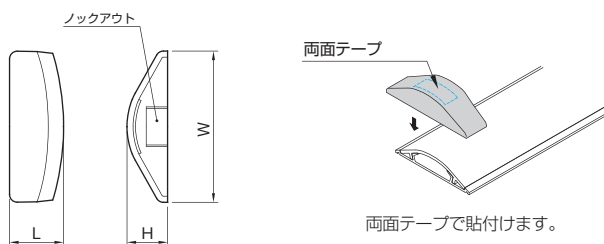


■規格表

品番	梱包数	標準価格 (円) (1個)
ホワイト	1箱	
GAK12	10	2,070

エンド

材質：ABS



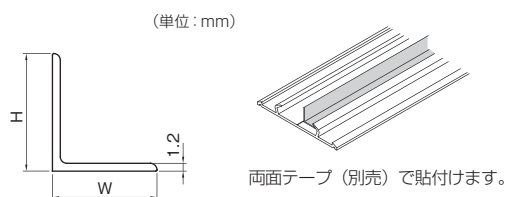
- 末端の閉塞に使用します。
- ガードマンⅡR型にオーバーラップ接続します。
- 3号～7号は下位号数への接続が可能なノックアウト付きです。
- 両面テープ付き（内側）です。

■規格表

号数	品番							サイズ (mm)			梱包数 1袋	標準価格 (円)(1個)
	グレー	ホワイト	ミルクホワイト	ブラウン	ベージュ	チョコ	ブラック	W	H	L		
1号	GAE11	GAE12	GAE13	GAE16	GAE17	GAE19	GAE1W	28.6	10.0	15.3	10	135
2号	GAE21	GAE22	GAE23	GAE26	GAE27	GAE29	GAE2W	34.6	10.8	15.5		150
3号	GAE31	GAE32	GAE33	GAE36	GAE37	GAE39	GAE3W	49.6	13.3	17.7		175
4号	GAE41	GAE42	GAE43	GAE46	GAE47	GAE49	GAE4W	65.2	14.9	20.5		185
特4号	GBE41	GBE42	GBE43	GBE46	GBE47	GBE49	GBE4W	85.2	16.2	22.5	5	230
5号	GAE51	GAE52	GAE53	GAE56	GAE57	GAE59	GAE5W	80.2	20.7	21.5		265
6号	GAE61	GAE62	GAE63	GAE66	GAE67	GAE69	GAE6W	95.2	24.4	22.7		300
7号	GAE71	GAE72	GAE73	GAE76	GAE77	GAE79	GAE7W	125.4	30.0	26.0		460

パーテーション

材質：塩化ビニル



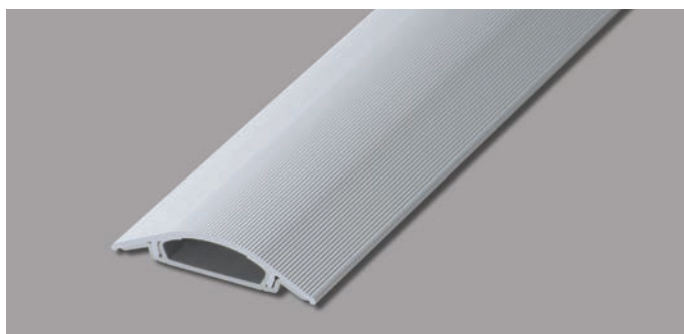
- ガードマンⅡR型内のケーブル仕分けに使用します。

■規格表 (全長：1m)

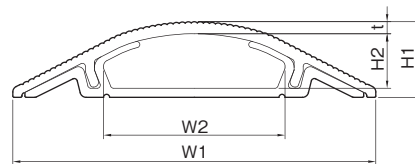
号数	品番	サイズ (mm)		梱包数 1箱	標準価格 (円)(1個)
	ミルクホワイト	W	H		
特4号・5号兼用	GAP53	8.0	12.0	50	275
6号・7号兼用	GAP63	16.0	18.0		275

ガードマンⅡ アルミ

汚れに強く美観に優れ店舗等での使用に最適です



材質：アルミ(カバー)、塩化ビニル(ベース)



208頁に原寸大断面図があります。

- 表面に凹凸があるため、滑りにくくなっています。
- ケーブル飛び出し防止用のツメが付いているので、配線も簡単です。
- 工場や病院など重量物が往来する箇所に最適です。
- ベースは樹脂製です。

■規格表(全長:1m)

号数	品番	サイズ(mm)					梱包数 1箱	標準価格 (円)(1本)
		W1	W2	H1	H2	t		
4号	GAL410S	60.0	30.0	12.5	9.0	2.0	10	2,300
特4号	GBL410S	80.0	45.0	13.8	10.3	2.0		3,110

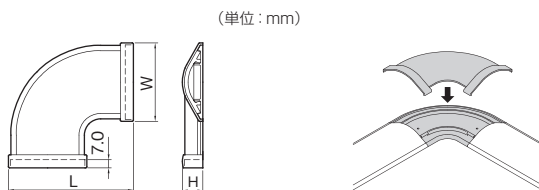
■ケーブル収容本数

	VVF1.6×3C	VVF2.0×3C	VCTF1.25×3C	同軸5C-FB	UTP0.5×4P	その他のケーブル
4号	2	1	2	2	4	VVF2.6×3C×1条
特4号	3	3	4	4	7	VVF2.6×3C×2条

※各ケーブル1種類のみ収容可能。
 ※ケーブル本数は、該当するケーブルの最大収容本数の目安です。
 ※付属品を使用した場合の本数は異なりますので、ご注意ください。

平面マガリ

材質：ABS



ベースにガードマンⅡアルミを突当て、カバーをはめ込みます。

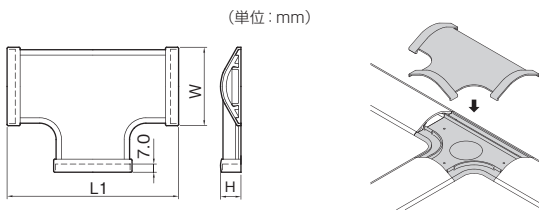
■規格表

号数	品番	サイズ(mm)			梱包数		標準価格 (円)(1個)
		W	H	L	1箱	1袋	
4号	GALM4S	64.0	14.5	99.0	10	2	720
特4号	GBLM4S	84.0	16.0	129.0		1	790

- 平面での直角接続に使用します。
- オーバーラップ接続ができます。
- 材質は樹脂製です。

T型ブンキ

材質：ABS



ベースにガードマンⅡアルミを突当て、カバーをはめ込みます。

■規格表

号数	品番	サイズ(mm)			梱包数		標準価格 (円)(1個)
		W	H	L1	1箱	1袋	
4号	GALT4S	64.0	14.5	134.0	10	2	830
特4号	GBLT4S	84.0	16.0	174.0		1	890

- T字の分岐接続に使用します。
- オーバーラップ接続ができます。
- 材質は樹脂製です。

ガードマンII フラット

薄型・低スロープ
バリアフリー環境に最適です



- 傾斜角度が緩やかですので、ショッピングカート、ベビーカー、車椅子等がスムーズに通過できます。
- 衝撃に強い特殊樹脂製ですので、強度もバツグンです。
- 両面テープ「マジックステッカー（床用）」で簡単に施工できます。

■規格表（全長：1m、2m）

品名		品番			梱包数 1箱	標準価格 (円) (1本)
		グレー	ミルクホワイト	ベージュ		
ガードマンIIフラット90	1m	GF2101	GF2103	GF2107	5	2,710
	2m	GF2201	GF2203	GF2207		5,420
ガードマンIIフラット	1m	GF1101	GF1103	GF1107		3,160

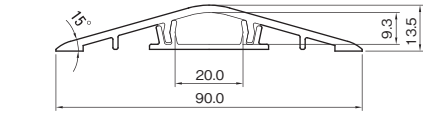
■ケーブル収容本数

	VVF1.6×3C	VVF2.0×3C	VCTF1.25×3C	同軸5C-FB	UTP0.5×4P	その他のケーブル
ガードマンIIフラット90	1	1	2	2	3	—
ガードマンIIフラット	1	1	2	2	4	VVF2.6×3C×1条

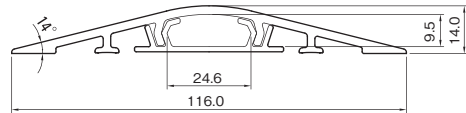
※各ケーブル1種類のみ収容可能。
※ケーブル本数は、該当するケーブルの最大収容本数の目安です。

材質：塩化ビニル

フラット90 (単位：mm)



フラット



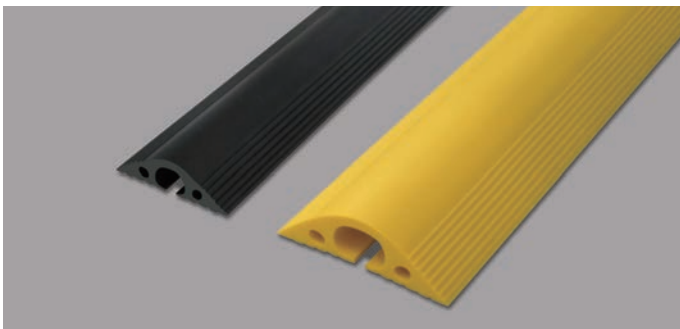
208頁に原寸大断面図があります。

■COLOR



軟質プロテクタ

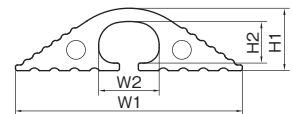
屋外・屋内を選ばず設置可能。
仮設工事現場・イベント会場のケーブル保護に最適です



- 上両側・下面に凹凸が入った構造で安全性を高めます。
- 下面に幅広めのスリット入りで、入線が簡単です。
- 泥・土などで汚れた場合、水洗いが可能です。
- 黄色は注意喚起をうながす安全色を採用（JISZ9103に準拠）

材質：塩化ビニル（軟質）

■COLOR



■規格表（黒）

規格	品番	サイズ (mm)				梱包数	標準価格 (円) (1本)	
		W1	W2	H1	H2			
幅60	1m	NP610W	60.0	16.0	16.5	11.0	5	1,200
	5m	NP650W					1	5,500
幅80	1m	NP810W	80.0	25.0	25.0	16.0	5	1,900
	5m	NP850W					1	8,700

■規格表（黄色）

規格	品番	サイズ (mm)				梱包数	標準価格 (円) (1本)	
		W1	W2	H1	H2			
幅60	1m	NP610Y	60.0	16.0	16.5	11.0	5	1,300
	5m	NP650Y					1	6,000
幅80	1m	NP810Y	80.0	25.0	25.0	16.0	5	2,050
	5m	NP850Y					1	9,450

ガードマンⅡ ラン

ガードマンⅡシリーズ
LAN ケーブル専用タイプです



ラン2号 ラン4号 ラン6号

- LAN用UTPケーブル(0.5×4P)に最適の構造です。
- ケーブル飛び出し防止形状。
- 美観に優れたフラットタイプ。

■COLOR



グレー ミルキーホワイト ベージュ
参考マンセル値 N6.5 5Y8/1 5Y7/1

■規格表 (全長: 1m)

号数	品番			梱包数 1箱	標準価格 (円) (1本)
	グレー	ミルキーホワイト	ベージュ		
2号	GL2101	GL2103	GL2107	20	435
4号	GL4101	GL4103	GL4107	10	870
6号	GL6101	GL6103	GL6107		1,270

■ケーブル収容本数

	VVF1.6×3C	VVF2.0×3C	VCTF1.25×3C	同軸5C-FB	UTP0.5×4P
2号	1	—	—	—	2
4号	2	—	—	—	4
6号	3	1	3	3	6

※各ケーブル1種類のみ収容可能。

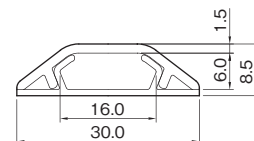
※ケーブル本数は、該当するケーブルの最大収容本数の目安です。

※付属品を使用した場合の本数は異なりますので、ご注意ください。

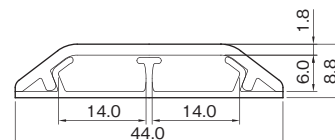
材質: 塩化ビニル

(単位: mm)

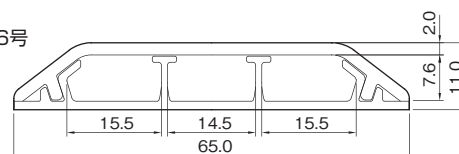
ラン2号



ラン4号



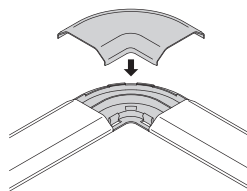
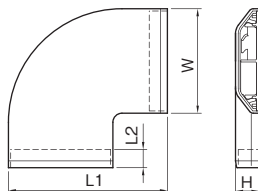
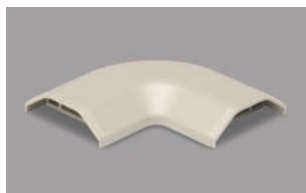
ラン6号



208頁に原寸大断面図があります。

平面マガリ

材質: ABS



- 平面での直角接続に使用します。
- オーバーラップ接続ができます。

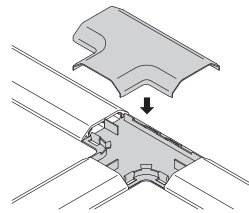
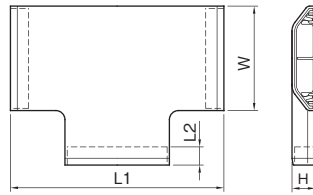
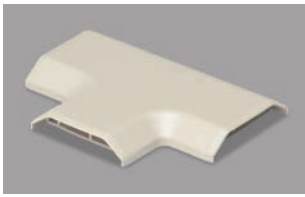
ベースにガードマンⅡランを突当て、カバーをはめ込みます。

■規格表

号数	品番			サイズ (mm)				梱包数		標準価格 (円) (1個)
	グレー	ミルキーホワイト	ベージュ	W	H	L1	L2	1箱	1袋	
2号	GLM21	GLM23	GLM27	32.3	10.1	56.2	8.0	10	5	275
4号	GLM41	GLM43	GLM47	46.3	10.3	70.2	8.0		2	320
6号	GLM61	GLM63	GLM67	67.9	12.5	111.5	10.0		1	710

T型ブッキ

材質：ABS



ベースにガードマンⅡランを突当て、カバーを上からはめ込みます。

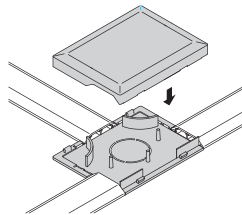
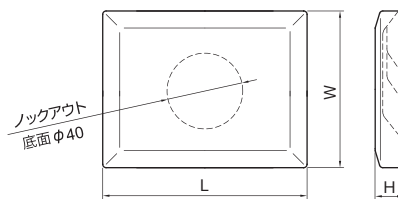
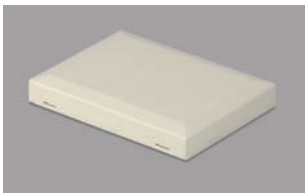
- T字の分岐接続に使用します。
- オーバーラップ接続ができます。

■規格表

号数	品番			サイズ (mm)				梱包数		標準価格 (円) (1個)
	グレー	ミルクホワイト	ベージュ	W	H	L1	L2	1箱	1袋	
2号	GLT21	GLT23	GLT27	32.3	10.1	80.0	8.0	10	5	300
4号	GLT41	GLT43	GLT47	46.3	10.3	94.0	8.0		2	415

ターミナルブッキ

材質：ABS



ベースに、ガードマンⅡランを突当てます。カバーの必要な箇所のノックアウトを加工し、はめ込みます。底面のノック穴は引込みの際に使用します。

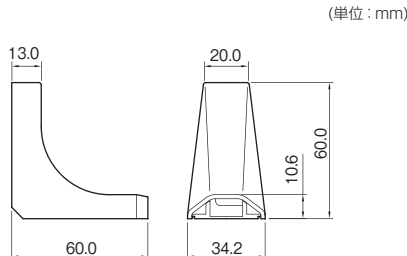
- 床面からのアウトレット（ケーブル取出し）、並びに配線分岐（1～3方向）に使用します。

■規格表

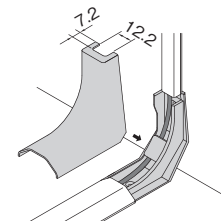
号数	品番			サイズ (mm)			梱包数		標準価格 (円) (1個)
	グレー	ミルクホワイト	ベージュ	W	H	L	1箱	1袋	
2・4・6号兼用	GLB61	GLB63	GLB67	92.0	17.0	120.0	10	1	840

タチアゲ

材質：ASA



適合：オプトモール1・2号



ベースにオプトモールとガードマンⅡラン2号を突当て、カバーをはめ込みます。

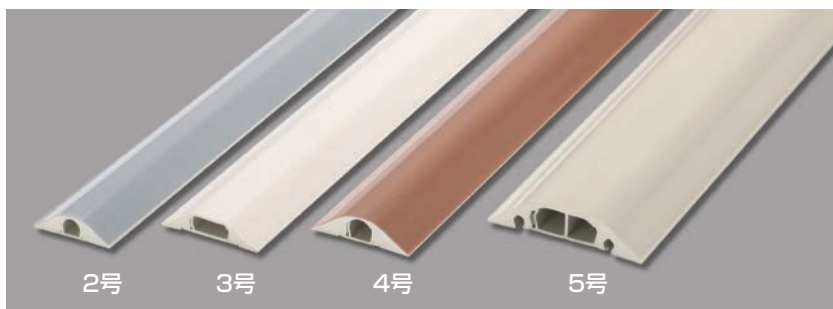
- ガードマンⅡラン2号とオプトモール1号、2号の接続に使用します。
- 取付け用ビス穴（φ3皿）が2穴あります。

■規格表

号数	品番			梱包数 1袋	標準価格 (円) (1個)
	グレー	ミルクホワイト	ベージュ		
1号・2号兼用	OFMV11	OFMV13	OFMV17	5	380

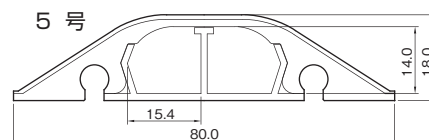
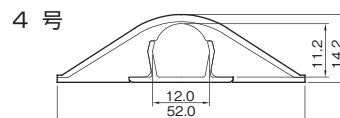
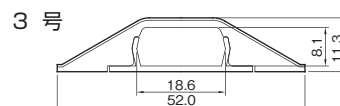
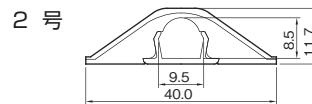
ガードマン

丈夫で安全な床専用保護カバーです
表面に軟質PVCのコーティングがあり
滑りにくい構造です



材質：塩化ビニル

(単位：mm)



- デパートやイベント会場など、人通りや台車の通行が頻繁な場所の配線カバーとして開発。
- カバー両サイドが床に密着し、形状傾斜がなだらかなため、運搬・歩行がきわめてスムーズです。
- 配線替えの多い場所で、適合ケーブルにご使用ください。
- 衝撃に強い特殊樹脂製ですから、人の往来、台車の通過などによる歪み、変形などの心配がありません。
- 両面テープ「マチックステッカー（床用）」などで簡単に施工できます。

■COLOR



参考マンセル値
グレー N6.5
ミルキーホワイト 5Y8/1
ブラウン 10YR7/2
ベージュ 5Y7/1

■規格表（全長：1m）

号数	品番				梱包数 1箱	標準価格 (円) (1本)
	グレー	ミルキーホワイト	ブラウン	ベージュ		
2号	G2101	G2103	G2106	G2107	10	1,610
3号	G3101	G3103	G3106	G3107		1,610
4号	G4101	G4103	G4106	G4107		1,610
5号	G5101	G5103	G5106	G5107		3,220

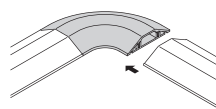
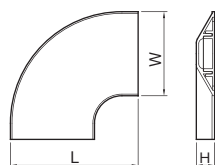
■ケーブル収容本数

	VVF1.6×3C	VVF2.0×3C	VCTF1.25×3C	同軸5C-FB	UTP0.5×4P	その他のケーブル
2号	—	—	1	1	1	φ8までのケーブル×1条
3号	1	1	2	2	2	VVF2.6×3C×1条
4号	—	—	1	1	2	VVF2.0×2C×1条
5号	2	2	4	4	6	—

※各ケーブル1種類のみ収容可能。
※ケーブル本数は、該当するケーブルの最大収容本数の目安です。
※付属品を使用した場合の本数は異なりますので、ご注意ください。

平面マガリ

材質：ABS



ガードマンを突当てます。

■規格表

号数	品番				サイズ (mm)			梱包数		標準価格 (円) (1個)
	グレー	ミルキーホワイト	ブラウン	ベージュ	W	H	L	1箱	1袋	
2号	GM21	GM23	GM26	GM27	40.0	11.7	67.0	10	2	600
3号	GM31	GM33	GM36	GM37	52.0	11.3	79.0			600
4号	GM41	GM43	GM46	GM47	52.0	14.2	79.0			610
5号	GM51	GM53	GM56	GM57	80.0	18.0	107.0			830

- 平面での直角接続に使用します。