

TN 30 BK

8mm²
[50A]

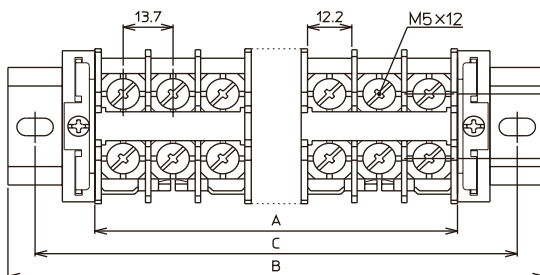
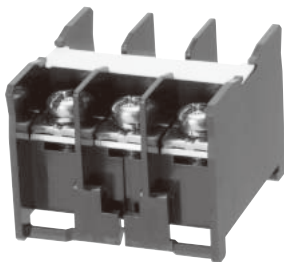
M5

セルフアップ

記名シール付

IEC35mm IEC・C形兼用

3P一体

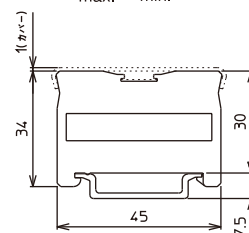
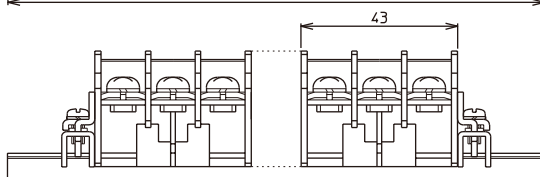
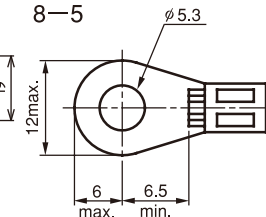


■適合圧着端子

3.5-5

5.5-5

8-5



絶縁電圧	600V
適合電線と最大電流	3.5mm ² -30A
(圧着接続の場合)	5.5mm ² -40A
	8mm ² -50A
端子ねじ	M5×12 ⊕ セルフアップ
締付トルク	2.2~2.8N・m
難燃グレード	UL94V-2

■製品一覧

品名	タイプ名	標準価格(税別)
ターミナルユニット (3P一体)	8mm ² [50A] TN 30 BK	10個入 ¥2,780

■組立後の寸法 (ストッパーにJTXE3使用時)

- ・ユニットの長さ A=ユニットの幅×ユニットの個数
- ・レールの長さ B=A+ストッパー幅(9mm)×2+30mm
(ただし、15mmの倍数になるように切断してください。)
- ・取付ピッチ C=B-15mm

■適合アクセサリ一覧 (C-227ページを参照)

適合アクセサリ	タイプ名	標準価格(税別)
カバー	50cm TRB 3	5本入 ¥2,180
	1m TRB 3L	5本入 ¥4,350
レール	IEC35アルミ1m TXDA 2	1本 ¥600
	IEC35スチール1m TNDS 2	1本 ¥700
	IEC35アルミ1m JXDB	1本 ¥600
	IEC・C形兼用アルミ1m TRDA2	1本 ¥760
ストッパー	IECレール用 幅12mm TXE 1	10個入 ¥430
	IECレール用大形 幅12mm TXE 2	10個入 ¥800
	IECレール用 幅9mm JTXE 3	100個入 ¥5,250

個数	極数 (P)	ユニットの長さ A	レールの長さ B	取付ピッチ C	個数	極数 (P)	ユニットの長さ A	レールの長さ B	取付ピッチ C
2	6	86	135	120	10	30	430	480	465
3	9	129	180	165	11	33	473	525	510
4	12	172	225	210	12	36	516	570	555
5	15	215	270	255	13	39	559	615	600
6	18	258	315	300	14	42	602	660	645
7	21	301	360	345	15	45	645	705	690
8	24	344	405	390	20	60	860	915	900
9	27	387	450	435					

■組み立て受注いたします。

詳細についてはC-339ページを参照してください。