

# スマートメッセージスタンド 取扱説明書

ご使用前に、この説明書を必ずお読み頂き、正しくご使用下さい。

## 警告



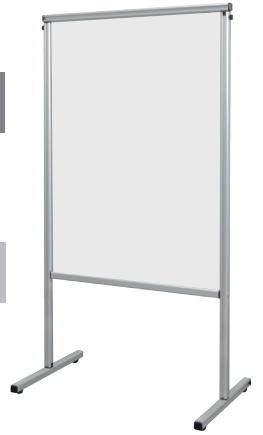
- ・ 展示に際し、設置場所があきらかに水平でない、又は強風を受ける等、転倒の恐れがある場合はご使用にならないで下さい。

## 注意



必ず実行

- ・ 組立てに際し、ネジ部は確実に締め付け、完全に固定する。

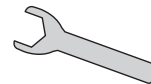


## 組立方法

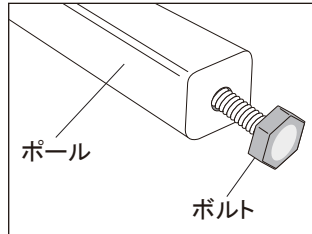
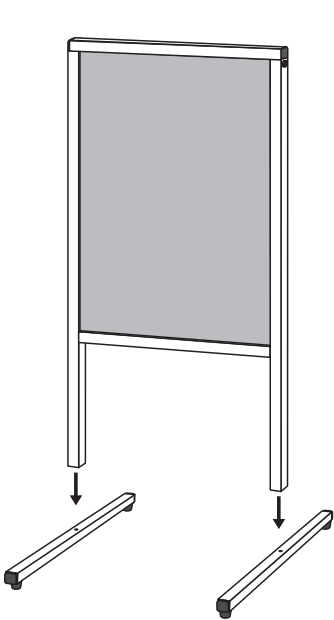
ご使用になる前に、本体ポール部と脚部をボルトでしっかりと2ヶ所固定して下さい。（ボルトを締める工具は付属しています。）

### 付属品

スパナ



ポールと脚部を接続するボルトを締めるための工具です。



ポール

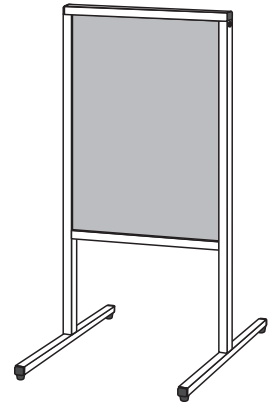
ボルト

### 【ご注意】

脚部と固定する為のボルトは予め、本体ポール部の先端部分に取付けてありますので組立の際に一度外してご使用下さい。



脚部と本体ポールをボルトでしっかり固定して下さい。ボルトを回す工具は付属のスパナをご使用下さい。

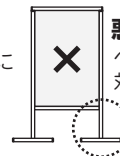


注意  
必ず本体と垂直になる様取付して下さい



### 良い例

ベース部が本体に対して垂直



### 悪い例

ベース部が本体に対して平行



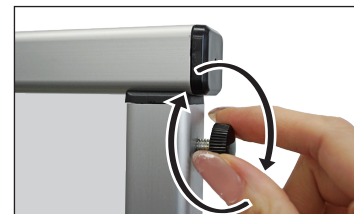
## ポスター交換方法

ポスター交換にはフレーム上部を取り外し行います。下記の手順に沿って行って下さい。

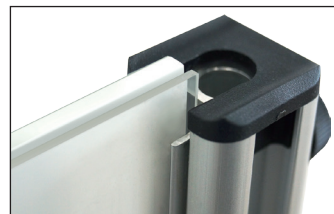
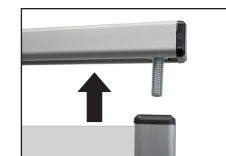


①フレーム上辺を止めているネジを緩め、取り外します。

※ ネジは両側にありますので反対側も取り外して下さい。



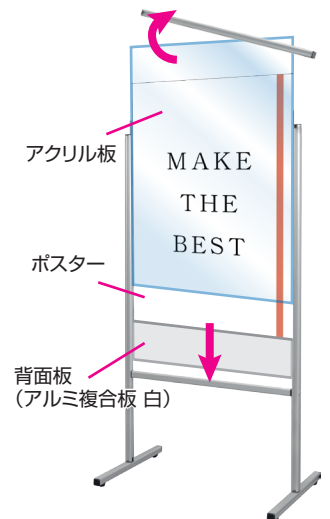
②ネジを外した状態でフレームの上辺を引きあげ取り外します。



③アクリル板、背面板を引き抜きポスターを挟んだら溝に合せて差し込みセットします。

※ 紙質が丈夫であれば隙間からポスターを落とし込む方法も可能です。

※ 両面仕様はアクリル板が2枚入っています。それぞれのアクリル板の内側にポスターをセットして下さい。



④セット後は上部フレームを戻して両側をネジで固定します。

※ ネジはしっかりと締めこんで下さい。

【製品についてのごお願い】 本製品に使用するネジ等につきましては、受注状況により予告なく変更する場合がございますので予めご了承ください。