

# — バリウススタンド看板(APタイプ) 取扱説明書 —

**APタイプ：ボードスタンドタイプ**  
 面板に塩ビシートやカッティングシート貼り用アルミ複合板(白)が入っています。

ご使用前に、この説明書を必ずお読み頂き、正しくご使用下さい。

## 警告



展示に際し、設置場所があきらかに水平でない、又は強風を受ける等転倒の恐れがある場合はご使用にならないで下さい。

## 注意



ステイ時開閉の際はステイの開閉部で指を挟まない様にご注意下さい。屋外で使用される場合は、転倒防止対策を行って下さい。

## 屋外対応

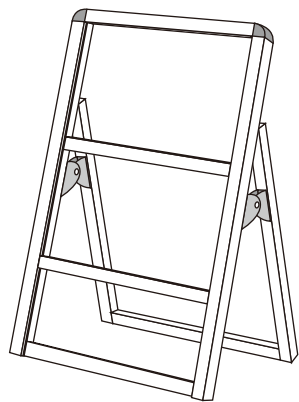
アルミ製なので雨など濡れても大丈夫ですが防水性能はありませんのでご注意ください。



面板を差し替える事で3つの展示方法が可能。

## 3WAY

1台の看板で3通りの展示が可能です。  
 ※ご使用には別途タイプ別の面板をオプション品よりご購入下さい。



**ボードスタンドタイプ**  
 塩ビシートを複合板に貼り付けるボードスタンド



**ポスタースタンドタイプ**  
 アクリルと複合板にポスターを挟むポスターパネルスタンド



**マーカーボードタイプ**  
 ホワイトボード・ブラックボード  
 手書きできるスタンド  
 (マグネットも使用可能)

パッケージにはご購入のAPタイプがセットされています。

APタイプ

ACタイプ

WB/BBタイプ

## ステイの収納方法

ステイ部分は開閉が可能なので、使用しない時は下記の写真のように閉じることができます。奥行きが約90mmとなるので、省スペースに収納ができます。



※閉じた状態でも隙間は空いています。

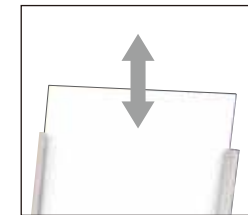
オリジナルの新発想ステイ金具を開発しました。この新しいステイを使用することにより、指を挟むといった事故も防止でき総ステンレス製の為、頑丈で耐久性が高い為、長く使用しても壊れにくい構造となっています。

## APタイプ：アルミ複合板面板仕様 面板交換の方法

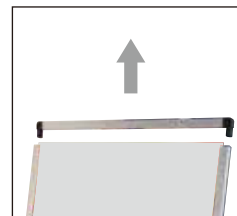
面板交換にはフレーム上部を取り外しを行います。  
 ※下記の手順に沿って行って下さい。



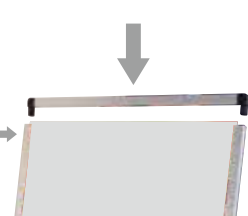
①フレーム上部の樹脂コーナーを止めているネジを緩め、取り外します。  
 ※ネジは両側にありますので反対側も取り外して下さい。



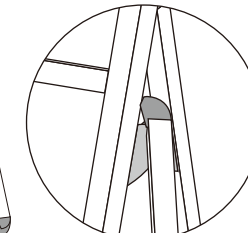
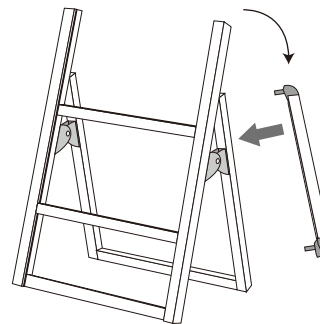
③面板を溝に沿って引き抜き差し替えできます。



②ネジを外した状態でフレームの上辺を引きあげ取り外します。  
 ※取り外したフレームはステイに引っ掛けておけるので邪魔になりません。



④面板セット後は上部フレームを戻して両側をネジで固定します。  
 ※ネジはしっかりと止めて下さい。  
 ※両面タイプの場合はスタンドを少し閉じた状態で行って下さい。



※ステイ部分に引っ掛けておく事ができます。

アクリル板をプラスするとポスターを挟み展示するACタイプ仕様にもなります

屋外でご使用の際は転倒防止対策にオプションで重りをつけるウェイトアームもご用意しています。

## 面板貼り付け

ご用意されているシートをアルミ複合板に貼り付けてスタンドへセットして下さい。



インクジェット出力の塩ビシート又は、カッティングシート

アルミ複合板(白) 3mm厚

塩ビシートをアルミ複合板に貼付



塩ビシート・カッティングシートは付属していません

## 追加オプション

面板を差し替えて仕様を変更できるオプション



アルミ複合板 3mm厚



透明アクリル板 1.5mm厚

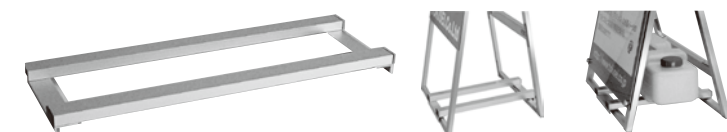


マーカーボード  
 ホワイトボード ブラックボード



各種面板をご用意しています。お問い合わせ下さい。

屋外や風の強い場所などでスタンドの転倒防止対策に重りをつけてお使い頂くオプションもあります。



スタンド脚部を重りで押さえ転倒防止に役立ちます。