

# フレームボール Ver. II (折り畳み式) FRAME BALL

SDGs  
⇒P.002

屋外仕様



防滴仕様

100V  
電圧

組立商品



パワーコード付



動画でCHECK!!



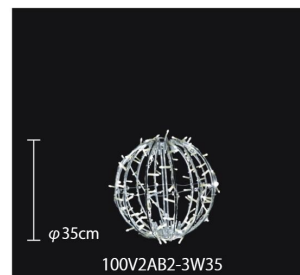
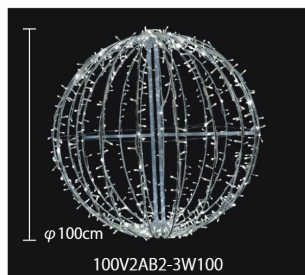
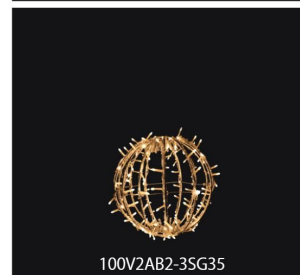
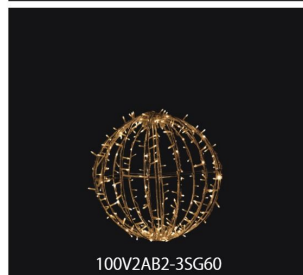
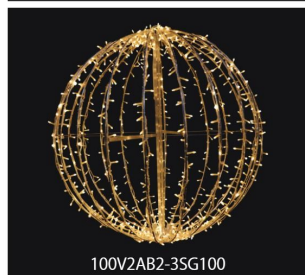
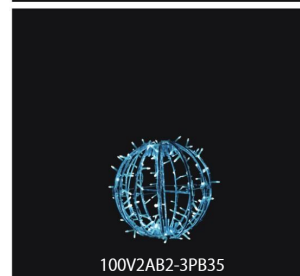
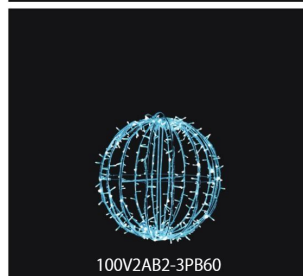
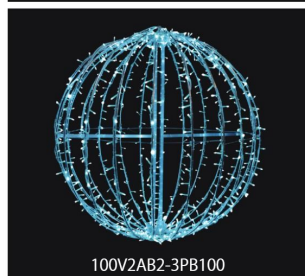
組み立てている様子の動画

**こんな使い方も**

支柱を通せる仕様になっており、写真のようにボールを重ねて飾ることも可能です。  
※写真は中と小です。



ホワイト

シャンパン  
ゴールドパステル  
ブルー

フレームボール Ver. II  
(折り畳み式) 大

重量	約6.1kg
球数	704球 (拡散・集光球 MIX)
消費電力	38W
連結数	2連結
素材	アルミフレーム

フレームボール Ver. II  
(折り畳み式) 中

重量	約2.6kg
球数	300球 (拡散・集光球 MIX)
消費電力	16W
連結数	4連結
素材	アルミフレーム

フレームボール Ver. II  
(折り畳み式) 小

重量	約1.3kg
球数	128球 (拡散・集光球 MIX)
消費電力	7W
連結数	5連結
素材	アルミフレーム