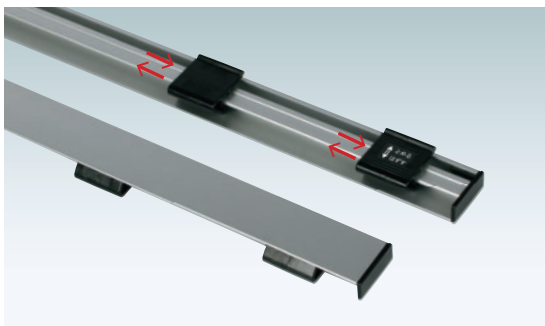


クイックロックバー

# Q シンプルに情報を表現する。



Q30-45+内向け吸盤付吊り具



**クイックロックバーの推奨バナー**

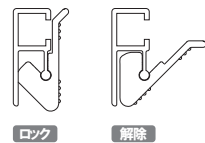
バナーの素材・サイズは以下を推奨いたします。  
 素材 ■ 合成紙またはボンジクロス  
 厚み ■ 0.3mm 以下  
 幅 ■ バナー寸法 -5mm  
 (例: Q30-45 の場合、455mm-5mm で推奨バナーは W450mm)



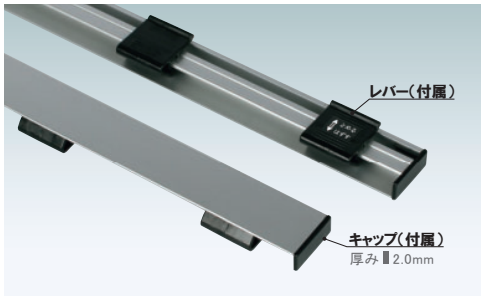
**バナーのセット方法**

①レバー上部に指を引っ掛け、下部を押し、レバーのロックを解除します。

※くわえ込み寸法  
約 17 mm



②メディアをレバーの下に挟み込みます。レバー上部を押してロックします。

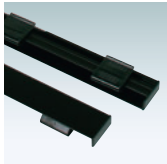


## Q30 クイックロックバー (シルバー)

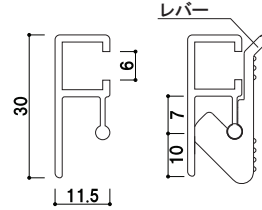
屋内

品番	バー寸法	レバー数	重量	
Q30-45	455mm	4	120g	001
Q30-60	605mm	4	170g	001
Q30-90	905mm	6	240g	002
Q30-120	1205mm	8	330g	002
Q30-150	1505mm	10	400g	003
Q30-A1	599mm	4	160g	001
Q30-A2	425mm	4	110g	001
Q30-B1	733mm	6	200g	002
Q30-B2	520mm	4	140g	001

本体 ■ アルミ押型材 アルマイト仕上  
 キャップ・レバー ■ 樹脂 (黒)  
 特注サイズも1本から承ります。(最大 2100mm まで)  
 ※吊り具は別売りです。



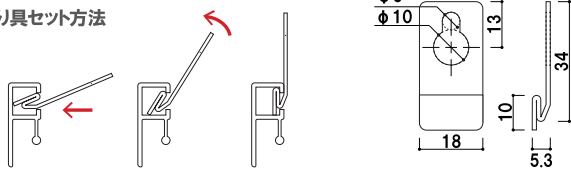
**特注対応**  
 ブラックもご用意できます。  
 (標準色はシルバーです。)  
 詳しくはお問い合わせください。



**オプション**  
**クイックロックバー用吊り具**  
 000

バーの溝に吊り具を図のように  
 ひっかけます。

吊り具セット方法



**オプション**  
**外向け吸盤付吊り具**  
 000

外側に向けて  
 表示をしたい時に  
 ご使用いただけます。



**オプション**  
**内向け吸盤付吊り具**  
 000

内側に向けて  
 表示をしたい時に  
 ご使用いただけます。



■ Q30-150+Q30-60+クイックロックバー用吊り具



■ Q30-A1+外向け吸盤付吊り具