

お客様 各位

Report No. A12019
2012年 11月 22日
富士電機機器制御株式会社
事業統括部 業務部

新型 JIS 協約形分電盤ブレーカ FR シリーズ発売のご案内

拝啓 貴社ますますご清栄のこととお慶び申し上げます。
平素は、弊社製品をご愛顧賜り、厚く御礼申し上げます。
掲記の件、この度、“新型 JIS 協約形分電盤ブレーカ(50,100AF)”を発売致します。詳細について、下記させて頂きまますので、ご高覧の上、ご高配の程、宜しく願い申し上げます。

敬具

－ 記 －

1. 発売機種

機種名	分電盤ブレーカ FR シリーズ
コンセプト	JIS C8201-2-1 附属書 XC『電灯分電盤用協約形回路遮断器』の規定に準じた配線用遮断器です。(100AF は参考規定となります)
形式	FR5□B/**、FR10□B/** * ※□は極数、*は定格電流
極数	50AF:1～3 極 100AF:2～3 極
概略仕様	<ul style="list-style-type: none"> ・定格電流 : 50AF 10,15,20,30,40,50A 100AF 60,75,100A ・遮断容量 : AC200V / 5kA ・引外し方式 : 熱導-電磁式 ・付属部品 : ハンドルキーロック(1P) ハンドルロックカバー(1～3P) 取付板 <p>※仕様詳細については添付資料をご参照下さい。</p>

2. 製品特徴

- ・JIS 協約寸法に準じておりますので、従来設計を変更する必要はありません。
- ・直流回路へも標準品で対応可能です。(DC110V / 5kA:2 極品の場合)
- ・1 極 25 mm幅タイプです。
- ・取付金具を標準付属し、ねじ取付に対応致しました。



【50AF 3 極品】

3. 形式・価格体系

形式	定価
FR51B/**	1,990
FR52B/**	4,040
FR53B/**	8,680
FR102B/**	14,800
FR103B/**	18,800

4. 発売時期

2013年 1月より受注開始

－ 以 上 －

FR シリーズ

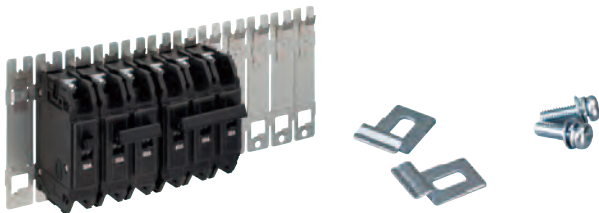
JIS 協約形電灯分電盤ブレーカ

JIS 協約寸法の電灯分電盤用ブレーカをモデルチェンジ!

■特長

● 互換性

JISC8201-2-1に準拠した電灯分電盤用協約形回路遮断器です。
 ※100AFは参考規定となります。
 連結取付板による密着取付が可能です。取付金具を同梱している
 ので、ブレーカ単独取付も可能です。



連結取付板

取付金具

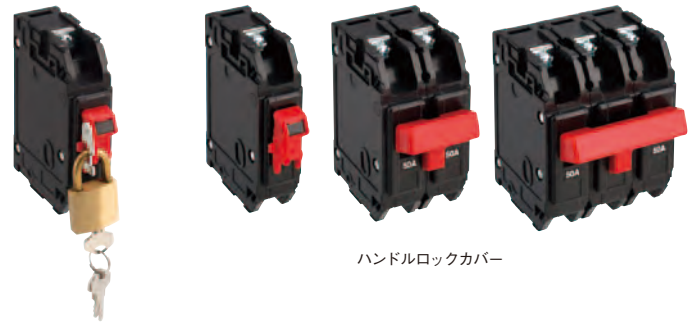
● AC415V、DC110V 回路対応

従来品 (F50B,F100B 形) に対し電圧範囲を拡大、AC415V 回路
 や DC 回路にも標準品で適用可能です。

● ハンドルロック

別売のハンドルロックカバーを用意、1P品はハンドルキーロック (南
 京錠ロック) 式も用意しています。

※ 南京錠は付属していません。



ハンドルロックカバー

ハンドルキーロック

■ご注文指定事項(形式)

FR 5 1 B / 50

①分電盤用FRシリーズ

②フレーム [AF]

記号	フレーム
5	50AF
10	100AF

④定格電流 [A]
10,15,20,30,40,50,60,75,100A

③極数

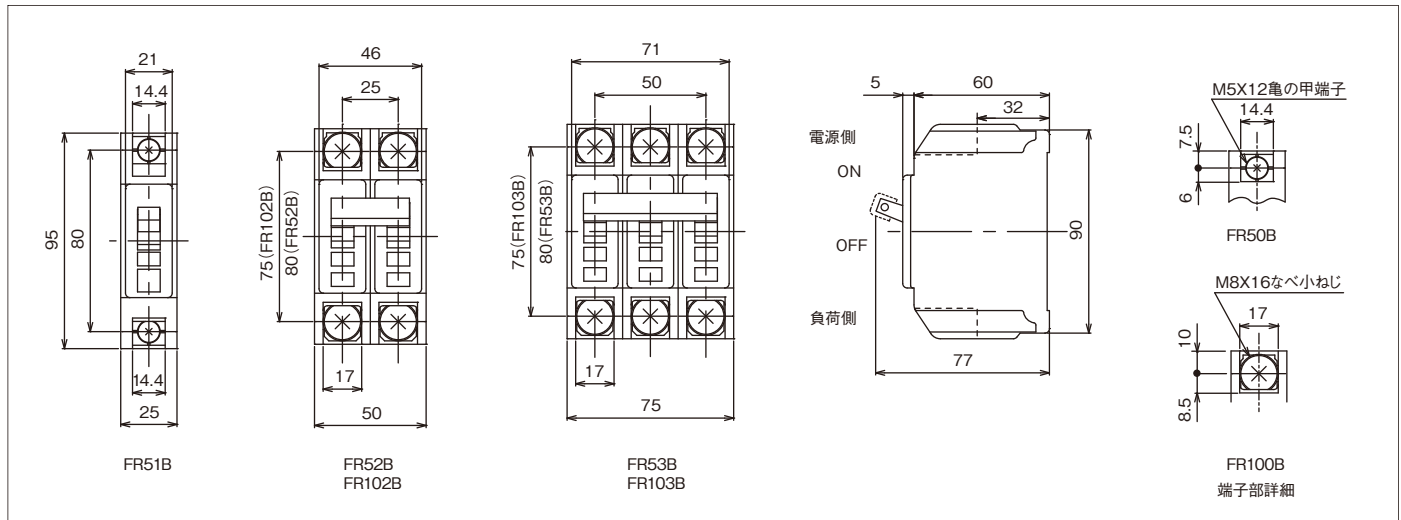
1	単極
2	2 極
3	3 極

■仕様一覧

フレーム	50AF			100AF	
基本形式	FR51B	FR52B	FR53B	FR102B	FR103B
極・素子数	1P1E	2P2E	3P3E	2P2E	3P3E
定格絶縁電圧 U_i (V) AC	460				
定格電流 I_n (A)	10,15,20,30,40,50			60,75,100	
定格周波数 (Hz)	50-60				
定格遮断容量 I_{cu} (kA)	AC415V	2.5	2.5	5	5
JISC8201-2-1 付属書 2	AC240V	2.5	5	5	5
	AC200V	2.5	5	5	5
	AC100/200V	—	5	5	5
	AC100V	5	—	—	—
	DC110V	1	5	—	5
製品質量 (kg)	0.16	0.34	0.5	0.42	0.63
過電流引外し方式	熱動-電磁式				
別売部品	ハンドルロックカバー	BZ-LBR1	BZ-LBR2	BZ-LBR3	BZ-LBR2
	ハンドルキーロック	BZ-KBR1	—	—	—
	取付板	FZ-PA, FZ-PB □			

JIS 協約形電灯分電盤ブレーカ

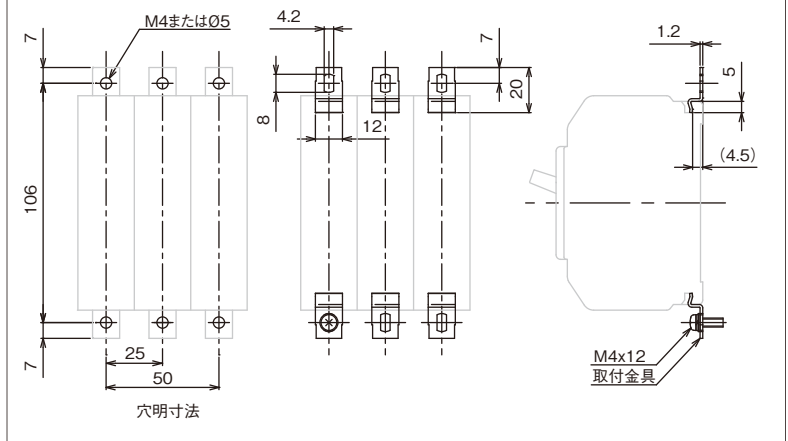
■外形寸法図 [単位：mm]



■形式、商品コード、価格、納期

● 本体

形式	商品コード	極数	定格電流 (A)	希望小売価格 (税抜き) (円)	納期
FR51B/10	BF1RBB-010	1P	10	1,990	◎
FR51B/15	BF1RBB-015		15		
FR51B/20	BF1RBB-020		20		
FR51B/30	BF1RBB-030		30		
FR51B/40	BF1RBB-040		40		
FR51B/50	BF1RBB-050	50			
FR52B/10	BF2RBB-010	2P	10	4,040	◎
FR52B/15	BF2RBB-015		15		
FR52B/20	BF2RBB-020		20		
FR52B/30	BF2RBB-030		30		
FR52B/40	BF2RBB-040		40		
FR52B/50	BF2RBB-050	50			
FR53B/10	BF3RBB-010	3P	10	8,680	◎
FR53B/15	BF3RBB-015		15		
FR53B/20	BF3RBB-020		20		
FR53B/30	BF3RBB-030		30		
FR53B/40	BF3RBB-040		40		
FR53B/50	BF3RBB-050	50			
FR102B/60	BF2REB-060	2P	60	14,800	◎
FR102B/75	BF2REB-075		75		
FR102B/100	BF2REB-100		100		
FR103B/60	BF3REB-060	3P	60	18,800	◎
FR103B/75	BF3REB-075		75		
FR103B/100	BF3REB-100		100		



● 別売部品

品名	形式	商品コード	希望小売価格 (税抜き) (円)	納期
ハンドルロックカバー	BZ-LBR1	BZ1LBR	190	○
	BZ-LBR2	BZ2LBR	235	○
	BZ-LBR3	BZ3LBR	295	○
ハンドルキーロック	BZ-KBR1	BZ1KBR	880	○
取付板	FZ-PA	BZ8FZPA	1,480	◎
	FZ-PB2	BZ8FZPB-02	135	◎
	FZ-PB4	BZ8FZPB-04	275	◎
	FZ-PB10	BZ8FZPB-10	685	◎
	FZ-PB20	BZ8FZPB-20	1,370	◎

◎ 標準品 ○ 標準準品 □ 受注品



〒103-0011

東京都中央区日本橋大伝馬町5番7号 三井住友銀行人形町ビル

www.fujielectric.co.jp/fcs/

技術相談窓口

■ 富士電機ブランド品のお問い合わせ

0120-242-994 フリーダイヤル(携帯電話可能)

ed&c@fujielectric.co.jp

平日 8:30~12:00 / 13:00~17:00 (土・日・祝日・弊社休日を除く)

⚠ 安全に関するご注意

- 安全のため、ご使用前に、「取扱説明書」や「ユーザーズマニュアル」をよくお読み頂くか、お買上の販売店または当社にご相談のうえ、正しくご使用ください。
- 安全のため、接続は電気工事・電気配線などの専門の技術者を有する人が行ってください。

取扱店

