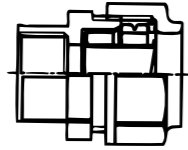
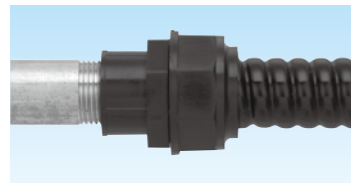


樹脂製コンビネーションカップリング 鋼製電線管接続用

主材質	特性	特性	環境	燃焼性	温度範囲
PA6	ケイフレックス IP67	耐油	RoHS 対応	UL94VO	-20℃ ~90℃

ケイフレックス+鋼製電線管 (樹脂製/黒色品)



- ケイフレックスと鋼製電線管を接続するための PA 製のコンビネーションカップリングです。
- ケイフレックスとコンビネーションカップリングの引張力は1000N (JIS C 8461-23の分類コードは4ヘビー)です。
- 表中の※1 印について、挿入できるケーブル最大外径は本体最小内径をもとにしています。45°、90°型本体部を通線する場合、ケーブルによっては通線できない場合もありますので、最大外径の40～60%の外径を目安として下さい。

【厚鋼電線管用】

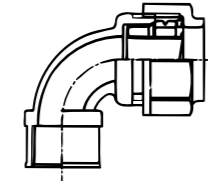
納期区分	品番	接続できる電線管		挿入できるケーブル最大外径	重量 (g/個)	最小入数 (個/袋)
		ケイフレックス	厚鋼電線管呼び ねじ呼び			
確	KMKGP 12	12	G16 CTG 16	10	22	10
◎	KMKGP 16	16	G16 CTG 16	13	28	10
◎	KMKGP 22	22	G22 CTG 22	18	37	10
◎	KMKGP 28	※	G28 CTG 28	23	62	5
◎	KMKGP 36	36	G36 CTG 36	33	81	5
確	KMKGP 42	42	G42 CTG 42	37	105	2
確	KMKGP 54	54	G54 CTG 54	48	144	2

※KMS, KMV, KPF, KIC, KIH, KIV, KPBF, KUU, KCS, KMB, KIB, KM, KI

納期区分	品番	接続できる電線管		挿入できるケーブル最大外径	重量 (g/個)	最小入数 (個/袋)
		ケイフレックス	薄鋼電線管呼び ねじ呼び			
確	KMKCP 12	12	C19 CTC19	10	22	10
確	KMKCP 16	16	C19 CTC19	13	27	10
◎	KMKCP 22	22	C25 CTC25	18	40	10
確	KMKCP 28	※	C31 CTC31	23	60	5
確	KMKCP 36	36	C39 CTC39	33	82	5
確	KMKCP 42	42	C51 CTC51	37	114	2
確	KMKCP 54	54	C63 CTC63	48	151	2

※KMS, KMV, KPF, KIC, KIH, KIV, KPBF, KUU, KCS, KMB, KIB, KM, KI

90°形 (樹脂製/黒色品)



- ケイフレックスと鋼製電線管を接続するための PA 製の 90° 形コンビネーションカップリングです。
- ケイフレックスとコンビネーションカップリングの引張力は1000N (JIS C 8461-23の分類コードは4ヘビー)です。

【厚鋼電線管用】

納期区分	品番	接続できる電線管		挿入できるケーブル最大外径※1	重量 (g/個)	最小入数 (個/袋)
		ケイフレックス	厚鋼電線管呼び ねじ呼び			
確	KM90KGP 12	12	G16 CTG 16	10	25	5
確	KM90KGP 16	16	G16 CTG 16	13	37	5
確	KM90KGP 22	22	G22 CTG 22	18	46	5
確	KM90KGP 28	※	G28 CTG 28	23	69	2
確	KM90KGP 36	36	G36 CTG 36	32	114	2
確	KM90KGP 42	42	G42 CTG 42	37	140	1
確	KM90KGP 54	54	G54 CTG 54	48	204	1

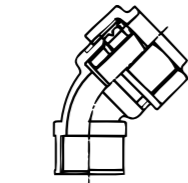
※KMS, KMV, KPF, KIC, KIH, KIV, KPBF, KUU, KCS, KMB, KIB, KM, KI

【薄鋼電線管用】

納期区分	品番	接続できる電線管		挿入できるケーブル最大外径※1	重量 (g/個)	最小入数 (個/袋)
		ケイフレックス	薄鋼電線管呼び ねじ呼び			
確	KM90KCP12	12	C19 CTC19	10	25	5
確	KM90KCP16	16	C19 CTC19	13	37	5
確	KM90KCP22	22	C25 CTC25	18	46	5
確	KM90KCP28	※	C31 CTC31	23	68	2
確	KM90KCP36	36	C39 CTC39	32	108	2
確	KM90KCP42	42	C51 CTC51	37	150	1
確	KM90KCP54	54	C63 CTC63	48	215	1

※KMS, KMV, KPF, KIC, KIH, KIV, KPBF, KUU, KCS, KMB, KIB, KM, KI

45°形 (樹脂製/黒色品)



- ケイフレックスと鋼製電線管を接続するための PA 製の 45° 形コンビネーションカップリングです。
- ケイフレックスとコンビネーションカップリングの引張力は1000N (JIS C 8461-23の分類コードは4ヘビー)です。

【厚鋼電線管用】

納期区分	品番	接続できる電線管		挿入できるケーブル最大外径※1	重量 (g/個)	最小入数 (個/袋)
		ケイフレックス	厚鋼電線管呼び ねじ呼び			
確	KM45KGP 12	12	G16 CTG 16	10	23	5
確	KM45KGP 16	16	G16 CTG 16	13	30	5
確	KM45KGP 22	22	G22 CTG 22	18	43	5
確	KM45KGP 28	※	G28 CTG 28	23	64	2
確	KM45KGP 36	36	G36 CTG 36	32	92	2
確	KM45KGP 42	42	G42 CTG 42	37	140	1
確	KM45KGP 54	54	G54 CTG 54	48	184	1

※KMS, KMV, KPF, KIC, KIH, KIV, KPBF, KUU, KCS, KMB, KIB, KM, KI

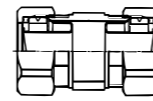
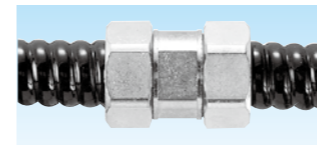
【薄鋼電線管用】

納期区分	品番	接続できる電線管		挿入できるケーブル最大外径※1	重量 (g/個)	最小入数 (個/袋)
		ケイフレックス	薄鋼電線管呼び ねじ呼び			
確	KM45KCP 12	12	C19 CTC19	10	23	5
確	KM45KCP 16	16	C19 CTC19	13	30	5
確	KM45KCP 22	22	C25 CTC25	18	43	5
確	KM45KCP 28	※	C31 CTC31	23	63	2
確	KM45KCP 36	36	C39 CTC39	32	88	2
確	KM45KCP 42	42	C51 CTC51	37	150	1
確	KM45KCP 54	54	C63 CTC63	48	195	1

※KMS, KMV, KPF, KIC, KIH, KIV, KPBF, KUU, KCS, KMB, KIB, KM, KI

カップリング

ケイフレックス+ケイフレックス



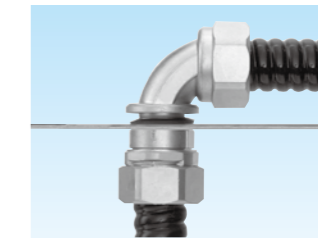
- ケイフレックス相互を接続するためのカップリングです。
- 接続するケイフレックスは、KMS, KPF, KIH, KPBF, KUU, KCS, を主として、KMV, KIC, KIV, KMB, KIB は K2 型の使用を推奨します。
- ケイフレックスとカップリングの引張力は #12~54 は 1000N (JIS C 8461-23 の分類コードは 4ヘビー)、#70 以上は 2500N (JIS C 8461-23 の分類コードは 5ベリーヘビー) です。

納期区分	品番	接続できるケイフレックス	挿入できるケーブル最大外径	重量 (g/個)	最小入数 (個/袋)
◎	KMSC 12	12	10	80	20
◎	KMSC 16	16	13	100	20
◎	KMSC 22	22	18	152	20
◎	KMSC 28	28	24	207	10
◎	KMSC 36	※	34	299	10
◎	KMSC 42	42	37	429	5
◎	KMSC 54	54	49	555	5
◎	KMSC 70	70	60	880	2
◎	KMSC 82	82	75	1207	2
確	KMSC 92	92	85	1511	1
確	KMSC 104	104	98	1861	1

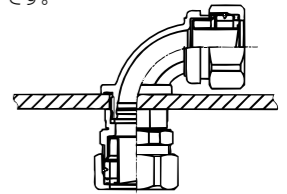
※KMS, KMV, KPF, KIC, KIH, KIV, KPBF, KUU, KCS, KMB, KIB, KM, KI

中継式 90° 形カップリング

ケイフレックス+ケイフレックス



- ケイフレックスを 90° に曲げて、曲げ部を 6mm の厚さの鋼板に固定するための中継式 90° 形カップリングです。
- ケイフレックスとカップリングの引張力は #12~54 は 1000N (JIS C 8461-23 の分類コードは 4ヘビー) です。



納期区分	品番	接続できるケイフレックス	挿入できるケーブル最大外径※1	ロックアウト径	接続ねじ JIS B 0202	重量 (g/個)	最小入数 (個/袋)
確	KM90C 12	12	10	22.0	G 1/2	120	10
◎	KM90C 16	16	13	22.0	G 1/2	139	10
確	KM90C 22	22	18	28.0	G 3/4	214	10
確	KM90C 28	※	24	34.0	G 1	400	5
確	KM90C 36	36	32	43.0	G1-1/4	600	5
確	KM90C 42	42	37	49.0	G1-1/2	880	2
確	KM90C 54	54	49	61.0	G2	1270	2

※KMS, KMV, KPF, KIC, KIH, KIV, KPBF, KUU, KCS, KMB, KIB, KM, KI
注 ※1 印について、挿入できるケーブル最大外径は本体最小内径をもとにしています。90° 型本体部を通線する場合、ケーブルによっては通線できない場合もありますので、最大外径の 40~60% の外径を目安として下さい。

KEIFLEX
SANFLIKI
ROBO

KEIGLAND

POWER
GOODZILLA

PULICA TUBE

SANPIPE

GRIPLOK

SANPARTS

SANCABLE

SANCUBE

技術資料

KEIFLEX
SANFLIKI
ROBO

KEIGLAND

POWER
GOODZILLA

PULICA TUBE

SANPIPE

GRIPLOK

SANPARTS

SANCABLE

SANCUBE

技術資料