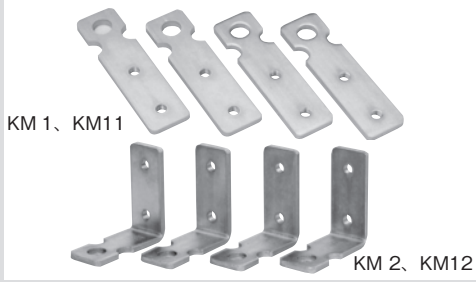


キャビネット外装パーツ

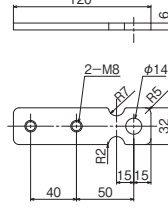
仮設用金具 KM



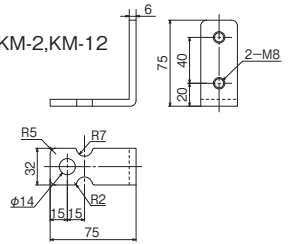
■仕様
 材質：鋼板 (SPHC) t6
 表面処理：KM-1,KM-2…電気亜鉛メッキ (クロメート処理)
 : KM-11,KM-12…溶融亜鉛-錫の合金メッキ

- 仮設工事用キャビネットの取付にご使用ください。
- 溶融亜鉛メッキ仕様は、屋外での長期使用に適した防錆性能をもつタイプです。
- 耐荷重 140kg

KM-1,KM-11



KM-2,KM-12



電気亜鉛メッキ仕様

納期区分	品番	1セット標準価格 (円)	セット内容	備考
○	KM 1	2,280	金具4個、 取付ボルト付	キャビネット裏面に取付
○	KM 2	2,280	金具4個、 取付ボルト付	キャビネット側面に取付

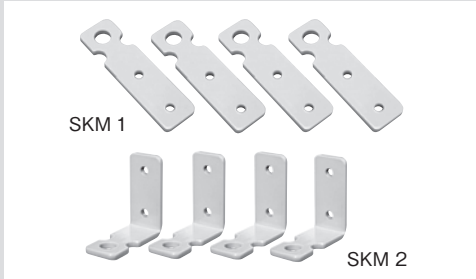
溶融亜鉛-錫の合金メッキ仕様

納期区分	品番	1セット標準価格 (円)	セット内容	備考
○	KM 11	2,500	金具4個、 取付ボルト付	キャビネット裏面に取付
⊕	KM 12	2,680	金具4個、 取付ボルト付	キャビネット側面に取付

※品番、価格は1セットの場合です。

(商品コード 82)

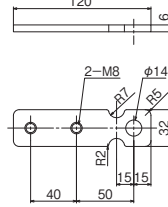
ステンレス製盤取付金具 SKM



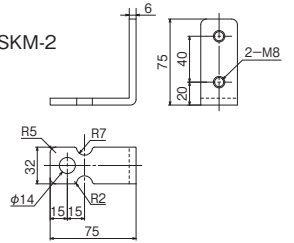
■仕様
 材質：ステンレス
 板厚：t6
 表面処理：ペーージュ (マンセル 5Y7/1) 塗装

- さびに強いステンレス製です。
- キャビネットの取付けにご利用ください。
- 耐荷重 140kg

SKM-1



SKM-2

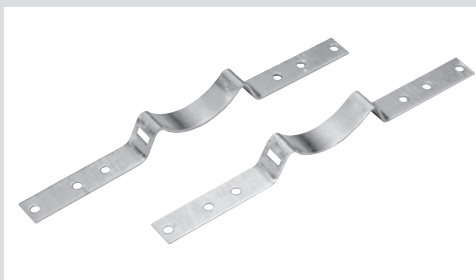


納期区分	品番	1セット標準価格 (円)	セット内容	備考
○	SKM 1	6,870	金具 4 個、 取付ボルト付	キャビネット裏面に取付
⊕	SKM 2	8,540	金具 4 個、 取付ボルト付	キャビネット側面に取付

※品番、価格は1セットの場合です。

(商品コード 82)

ポール用金具 (バンド締め) PM・PMS

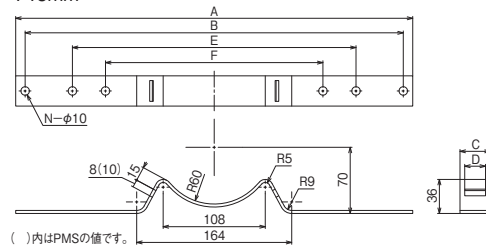


■仕様
 PM
 材質：鋼板 (SPHC) t3.2
 表面処理：溶融亜鉛メッキ
 PMS
 材質：ステンレス (SUS304) t3.0

セット内容

金具2個、取付ボルト付 (PM[S] 30[W]…4本、PM[S] 40~50[W]…8本)

- 適用ポール径：φ100～140mm
- 耐荷重 120kg



納期区分	品番	1セット標準価格 (円)	適用		寸法 (mm)						
			キャビネットヨコ幅 (mm)	バンド幅	A	B	C	D	E	F	N
○	PM 30	2,280	300	幅20mm	220	200	32	22	—	—	2
○	PM 40	2,680	400	以下の バンド用	320	300	32	22	200	—	4
○	PM 50	2,840	500	以下の バンド用	420	400	32	22	300	230	6
○	PM 30W	2,450	300	幅25mm	220	200	38	27	—	—	2
○	PM 40W	3,190	400	以下の バンド用	320	300	38	27	200	—	4
○	PM 50W	3,340	500	以下の バンド用	420	400	38	27	300	230	6
○	PMS 30W	5,290	300	幅25mm	220	200	38	27	—	—	2
○	PMS 40W	6,200	400	以下の バンド用	320	300	38	27	200	—	4
○	PMS 50W	6,680	500	以下の バンド用	420	400	38	27	300	230	6

注) バンドは付属していません。

(商品コード 82)

※品番、価格は1セットの場合です。

キャビネット外装パーツ KM・SKM・PM・PMS