

[外付けタイプ] ひかり配線ボックス

宅内情報配線（電話・インターネット・テレビ）を
スリム・コンパクトにまとめて収納が可能！！

特長

- 施工性が大幅にアップしたことで、よりスピーディーな配線作業を実現!
- ブロードバンドサービスの追加申し込み時にも簡単に機器の追加設置・接続が可能。
- 既築への設置の場合はカバーノックアウト部を加工して配線(上・下)可能です。
- 先行配線することで、どの部屋からでもブロードバンドを利用することができます。
- ひかり配線ボックス内でFTTH用通信機器や、その配線をすっきりコンパクトに収納ができます。
- ボックス寸法 (mm) : 450 (W) × 350 (H) × 130.5 (D)
- 木板寸法 (mm) : 358 (W) × 284 (H) T=9.0
- TD-1381-6用通信機器取付金具 (搭載面)
寸法(mm):387×181.5(H)
※有効高さ寸法:木板から39mm 取付金具から48mm



通信機器の熱を効率的に換気

カバーの取り外しは上部へ2cm程持ち上げて手前に引けば簡単に取り外せます。

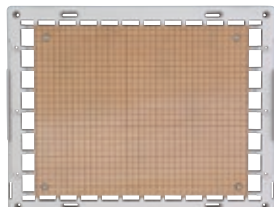
ひかり配線ボックス	
品番	構成
TD-1381-2 ●	カバー + ベース (木板付) ※添付品 取扱説明書
TD-1381-6 ●	カバー + ベース (木板付) + 通信機器取付金具 ※添付品 マジックバンド3m、電源コンセント(3口)、取扱説明書

ひかり配線ボックス構成

カバー



ベース



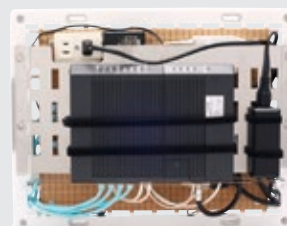
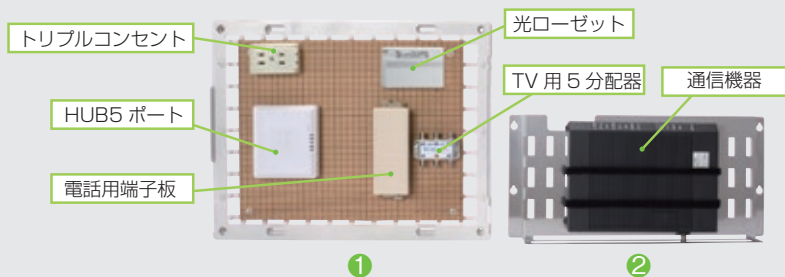
TD-1381-2

TD-1381-6

通信機器取付金具

機器設置イメージ (TD-1381-6)

※機器設置イメージの通信機器取付寸法は171(W)×238(H)×45(D)mmになります。通信機器の形状サイズにより収納できない場合がございます。

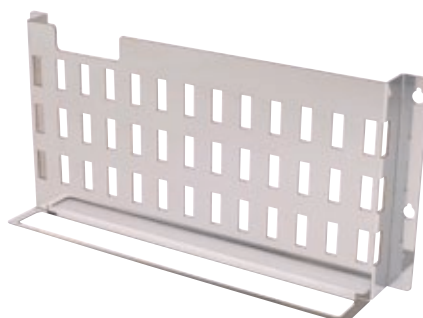


※ ①と②を組み合わせる

通信機器取付金具 (カスタマイズ可能!!)

特長

- 下駄箱やクローゼットの建具の木板部分に直接、宅内情報機器（小型光成端箱、電話端子板、TV用分配器）を取付、その上から通信機器を搭載出来る通信機器取付金具を付ける事によりすっきり省スペースな設置が可能になり熱の心配もいりません。
- 幅・高さ・奥行をお好みのサイズにカスタマイズ可能、さらに低コスト実現！！



●は在庫品、▲は組立品、★は受注生産品です。

床用配線器具

住宅・店舗向け製品

ネットワーク製品

住宅・店舗向け
製品マック

まわれーる
シリーズ

埋込USB給電用
コンセント

EV・PHEV
普通充電用

ひかり配線
ボックス

宅内用
光関連製品

光ケーブル

天井用アウト
レットボックス

索引