

露出丸形引掛シーリングボディ コンセント付 丸形引掛シーリング用ハンガー

PW色	1384 PW	1384用ハンガー	16155
6A / 125V ¥620 ※ 送り端子付 ■ 白色(1384白)/チョコレート色(1384チョコ)もあります。		¥225 ※ビス2本付 M4×20	

露出高荷重・耐熱形引掛シーリング 丸形引掛シーリング用ハンガー

1385 PW	1385用ハンガー	7181
6A / 125V ¥280 ※ 送り端子なし		¥225 ※ビス付属なし

露出高荷重・耐熱形引掛シーリング

■ 使用上のご注意

- 3[kg]以下（補強コード使用時は5[kg]以下）の吊り下げ型照明器具にご使用ください。
- 3[kg]を超える照明器具（最大10[kg]まで）は、チェーンなどを使用して必ずハンガーで器具を保持してください。
- 引掛シーリングキャップは、右に「カチッ」と音がするまで回してください。
- 直付形照明器具に付属しているアダプターなどを使用する場合は、5[kg]以下の直付形照明器具をご使用ください。
- ツバ部で荷重を保持する場合は、10[kg]以下の直付形照明器具をご使用ください。

露出丸形引掛シーリングボディ 丸形引掛シーリング用ハンガー

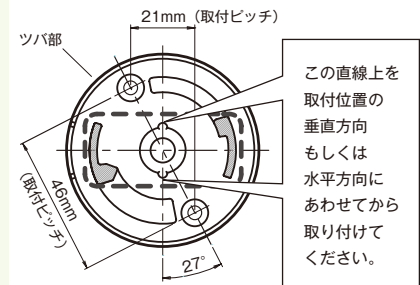
■ 施工上のご注意

- 天井材の厚さに関わらず、野縁へのねじ込み長さが20mm以上となるように施工してください。
- ハンガーに引掛ける器具の重さは、引き紐などによる操作荷重を含めて10kg以下としてください。重すぎたり、無理な荷重が加わりますと落下の原因となります。
- 照明器具の重量が5kgを超える場合は必ずハンガーで保持してください。（10kgを超える器具は取り付けできません。）

1385 施工方法

■ 施工上のご注意

- 天井面の強度を十分確認して器具を固定してください。
- 取付ねじは2本とも必ず野縁に締付けてください。
- 下図を参考にして、天井内の丈夫な構造体に取付ねじが2本とも確実に締め付けられることを確認し、取り付けてください。



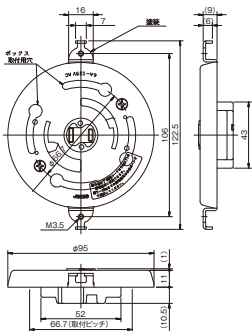
■ 適合取付ねじ

- φ3.8の木ねじ(長さ32[mm]以上)
- ※ 取付ねじは付属していません。

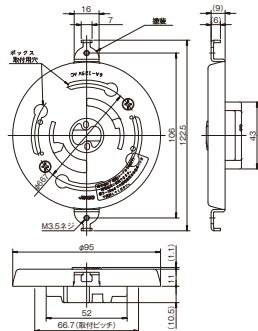
■ 適用電線

- φ1.6またはφ2.0の銅単線専用

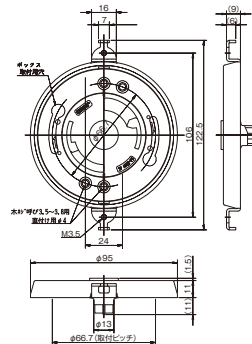
埋込引掛シーリングボディ 耐荷表示付 (関西仕様) コンセント付 KEF-2枠 PW



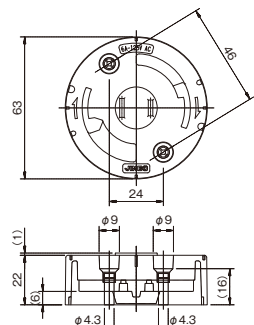
埋込引掛シーリングボディ 耐荷表示付 (関西仕様) コンセントなし KEF-5枠 PW



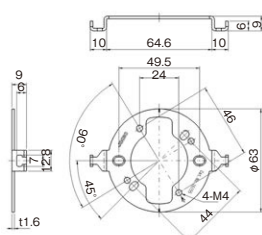
露出・埋込兼用引掛 シーリングボディ 1351 PW



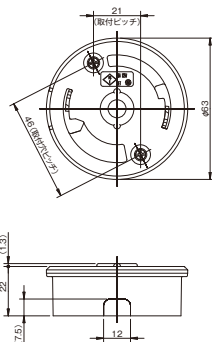
コンセント付 引掛露出ローセットボディ 1384 PW



丸形引掛シーリング1384用ハンガー 16155



露出高荷重・耐熱形引掛 シーリング 1385 PW



高荷重・耐熱形引掛シーリング1385用ハンガー 7181

