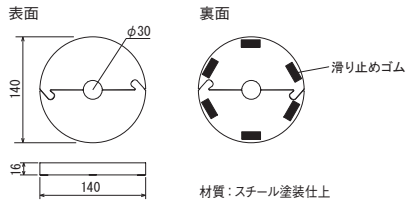


丸ウエイト1ポール (1.8kg)



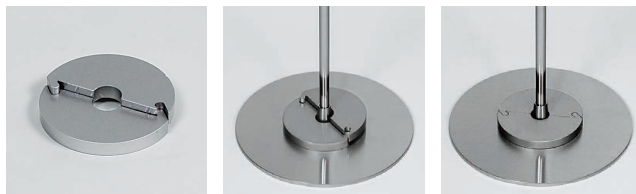
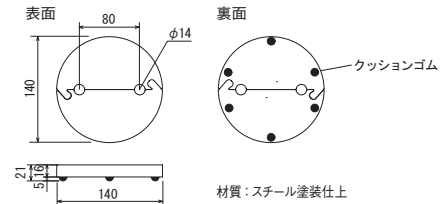
丸ウエイト1ポールC 丸ウエイト1ポールW 丸ウエイト1ポールK



丸ウエイト2ポール (1.8kg)



丸ウエイト2ポールC 丸ウエイト2ポールW 丸ウエイト2ポールK



上下にずらして2つに分けます。 ポールにはさんで組み合わせます。 セット完了

ポール型スタンドのウエイトとして使います。ベースカラーの同系色が基本となります。

フロアスタンド (2308・2333・2335) [オプション](#)
サインスタンド (2701・2702・2703) [オプション](#)

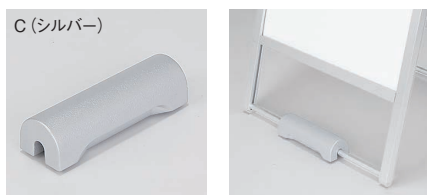


上下にずらして2つに分けます。 ポールにはさんで組み合わせせてセット完了。

ポール型スタンドのウエイトとして使います。ベースカラーの同系色が基本となります。

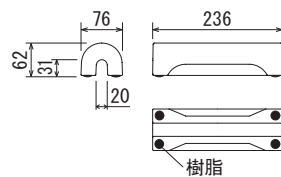
フロアスタンド (2338・2341・2342・2343・2349) [オプション](#)

ハーフパイプウエイト 5K (5kg)



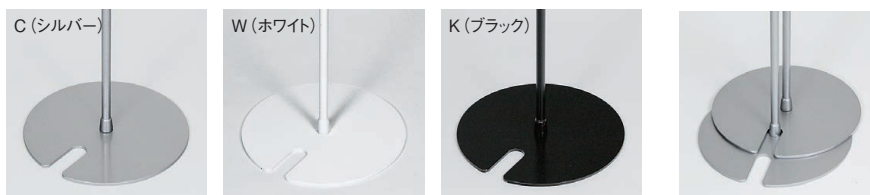
ハーフパイプウエイト

ポスタースタンド・スタンド看板 [オプション](#)



脚部がバータイプのポスタースタンドやスタンド看板にお使いいただけます。(屋外で使用するには重さが足りない場合があります)

φ300スタッキングベース



スタッキングベース仕様に変更できます。ベースカラーの同系色が基本となります。

フロアスタンド (2335・2308) [オプション](#)
POPパネル用スタンド (2112・2148) [オプション](#)
POPスタンド (2323) [オプション](#)

収納の際、重ねることができるので場所をとりません。