

CF CF形ボックス (防塵・防水構造)

屋内用
保護等級
IP66

CA
CA100
CA-G04

塗装性能
(塩水噴霧)
1000h

塗装性能
(腐食カカシ)
120h

RoHS

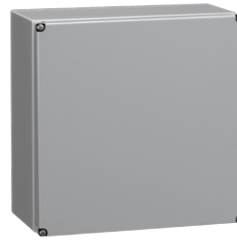
レーザー
穴加工

粉体塗装

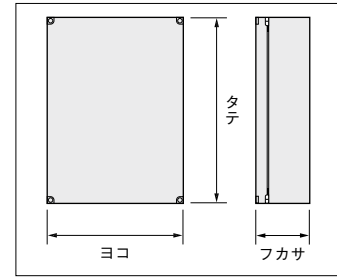
4点ねじ止めタイプの高気密キャビネット！

- IP66の高気密性能です。
- カバー止めねじ部を四隅に配置することにより扉面の利用範囲が広がっています。
- カバー面にねじ頭の突出が無く、すっきりしたデザインです。
- カバー止めねじは脱落防止構造です。
- 継ぎ目が無く剥がれにくい発泡ウレタンパッキンの採用により、高気密性を安定して維持します。
- パッキンをマスキング (85頁参照) することにより、剥がさずに焼付け塗装での色塗替えが可能です。
- 塗装は耐久性に優れ、環境にやさしい粉体塗装を採用しています。

EPTV
エプティ



CF16-33



塗 装 色	ライトベージュ塗装 (5Y7/1) LB色 (日塗工 F25-70B)	クリーム塗装 (2.5Y9/1) クリーム色 (日塗工 F22-90B)
材 質	鉄	
取 付 基 板	鉄製基板 (1.6mm)	
キャビネット板厚	カバー 1.6mm	ボデー 1.6mm
扉 形 式	カバー・4点ねじ止めタイプ	

オプション

- BP46-5AC1** 増設アースバー (85頁)
- BP11-23MT** パッキン用マスキングテープ (85頁)
- CX-1M** 取付金具 (85頁)

関連商品

- SCF** ステンレス SCF形ボックス (298頁)

屋内用 IP66

ライトベージュ塗装
LB色 (5Y7/1)
日塗工 F25-70B

クリーム塗装
クリーム色 (2.5Y9/1)
日塗工 F22-90B

フカサ 80mm

単位/mm

納期区分	品名記号	1 コ 標準価格 円	一梱 入数	外形寸法			鉄製基板寸法		有効 フカサ	製品 質量 kg
				ヨコ	タテ	フカサ	ヨコ	タテ		
◎	CF8-1515	7,000	2コ	150	150	80	100	100	63	1.6
◎	CF8-152	7,350	2コ	〃	200	〃	〃	150	〃	2.0
◎	CF8-1525	7,750	2コ	〃	250	〃	〃	200	〃	2.4
◎	CF8-153	7,900	2コ	〃	300	〃	〃	250	〃	2.8
◎	CF8-22	7,750	2コ	200	200	〃	150	150	〃	2.5
◎	CF8-225	8,100	2コ	〃	250	〃	〃	200	〃	3.0
◎	CF8-23	8,450	2コ	〃	300	〃	〃	250	〃	3.5
◎	CF8-24	9,700	2コ	〃	400	〃	〃	350	〃	4.5
◎	CF8-2525	8,450	2コ	250	250	〃	200	200	〃	3.6
◎	CF8-253	9,150	2コ	〃	300	〃	〃	250	〃	4.2
◎	CF8-315	7,900	2コ	300	150	〃	250	100	〃	2.8
◎	CF8-32	8,450	2コ	〃	200	〃	〃	150	〃	3.5
◎	CF8-33	9,700	2コ	〃	300	〃	〃	250	〃	4.9

フカサ 120mm

納期区分	品名記号	1 コ 標準価格 円	一梱 入数	外形寸法			鉄製基板寸法		有効 フカサ	製品 質量 kg
				ヨコ	タテ	フカサ	ヨコ	タテ		
◎	CF12-1515	7,550	2コ	150	150	120	100	100	103	1.9
◎	CF12-152	7,900	2コ	〃	200	〃	〃	150	〃	2.4
◎	CF12-1525	8,250	2コ	〃	250	〃	〃	200	〃	2.8
◎	CF12-153	8,450	2コ	〃	300	〃	〃	250	〃	3.3
◎	CF12-154	8,650	2コ	〃	400	〃	〃	350	〃	4.2
◎	CF12-22	8,250	2コ	200	200	〃	150	150	〃	2.9
◎	CF12-225	8,650	2コ	〃	250	〃	〃	200	〃	3.5
◎	CF12-23	9,000	2コ	〃	300	〃	〃	250	〃	4.0
◎	CF12-24	10,000	2コ	〃	400	〃	〃	350	〃	5.1
◎	CF12-25	11,000	2コ	〃	500	〃	〃	450	〃	6.2
◎	CF12-252	8,650	2コ	250	200	〃	200	150	〃	3.5
◎	CF12-2525	9,000	2コ	〃	250	〃	〃	200	〃	4.1
◎	CF12-253	9,550	2コ	〃	300	〃	〃	250	〃	4.7

◎代理店様在庫品 ◎物流センター在庫品 ①③⑤⑦標準品 (納期別) (受)受注品 ■上記商品は1コの価格を表示しており、1コ単位でのご注文が可能です。

上記品名記号はライトベージュ塗装です。
クリーム塗装にてご注文の際は品名記号の末尾に[C]を付けてご用命ください。
価格は同価格です。[例]CF8-1515→CF8-1515Cとなります。