

**プチスリム
分岐 HSB(小型高性能ブレーカ)**

- 一次側プラグイン構造
- 二次側速結端子構造
- コード短絡保護用瞬時機能付

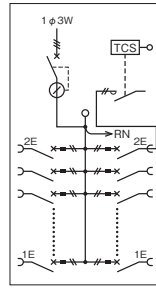


分岐 PN 2P 2E 20A実装数

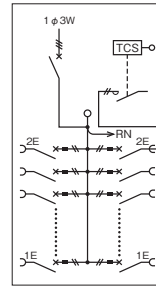
最大分岐回路数	2P 2E実装数
12以下	2
24以下	4
25回路以上	6



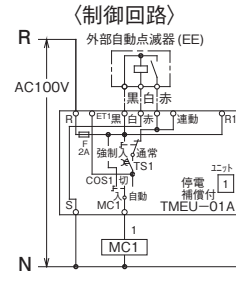
ESA10-16-TMLJC



ESA



NSA



クリーム塗装
クリーム色(2.5Y9/1)
日塗工J22-90B

粉体塗装
屋内用 **IP2XD**

ライトベージュ塗装
LB色(5Y7/1)
日塗工J25-70B

■マグネットコンタクトは 定格通電電流30A(定格使用電流AC1級30A、AC3級20A) のものを使用しています。

●ご注文について (下記の変更の場合、組替価格は必要ありません。)

■分岐回路数の変更(減数)

分岐回路数の変更(減数)も承ります。

分岐ブレーカ	組込み標準価格 円
PN 2P 1E 20A	1,450
PN 2P 2E 20A	1,800

価格は(変更元商品価格)-(分岐減数×上記の価格)です。

■ライトベージュ塗装への変更 価格は同価格

品名記号はクリーム塗装です。ライトベージュ塗装(5Y7/1)をご注文の際は品名記号末尾のCを削除してください。

〔例〕ESA6-10-TMLJC→ESA6-10-TML

■埋込形への変更

埋込形もございますのでご用命ください。

■主幹容量の変更 価格は同価格

主幹60A→50A 100A→75Aの
主幹容量変更ができます。

主幹60A(協約形) 主幹(ESA) : GK 68N 3P 60A(F100) (定格感度電流 F(高速形)100mA)
主幹(NSA) : NK 68N 3P 60A

納期区分	分岐回路数	予備スペース	主幹 単3中性線欠相保護付漏電ブレーカ		主幹 単3中性線欠相保護付サーキットブレーカ		寸法 mm			適用キャビネット
			品名記号	標準価格 円	品名記号	標準価格 円	ヨコ	タテ	フカサ	
①	10	0	ESA6-10-TMLJC	103,000	NSA6-10-TMLJC	99,500	400	500	120	B12-45C
①	16	0	ESA6-16-TMLJC	119,000	NSA6-16-TMLJC	115,000	400	600	120	B12-46C
①	26	0	ESA6-26-TMLJC	141,000	NSA6-26-TMLJC	137,000	400	700	120	B12-47C
①	36	0	ESA6-36-TMLJC	162,000	NSA6-36-TMLJC	158,000	400	800	120	B12-48C

主幹100A(協約形) 主幹(ESA) : GK 108NA 3P 100A(F100) (定格感度電流 F(高速形)100mA)
主幹(NSA) : NK 108NA 3P 100A

①	16	0	ESA10-16-TMLJC	130,000	NSA10-16-TMLJC	123,000	400	600	120	B12-46C
①	26	0	ESA10-26-TMLJC	152,000	NSA10-26-TMLJC	145,000	400	700	120	B12-47C
①	36	0	ESA10-36-TMLJC	172,000	NSA10-36-TMLJC	165,000	400	800	120	B12-48C

主幹100A(経済形) 主幹(ESA) : GE 108NA 3P 100A(F100) (定格感度電流 F(高速形)100mA)
主幹(NSA) : NE 108NA 3P 100A

①	16	0	ESA10-16-TMJC	136,000	NSA10-16-TMJC	130,000	400	700	120	B12-47C
①	26	0	ESA10-26-TMJC	160,000	NSA10-26-TMJC	154,000	400	800	120	B12-48C
①	36	0	ESA10-36-TMJC	183,000	NSA10-36-TMJC	177,000	400	900	120	B12-49C
①	46	0	ESA10-46-TMJC	209,000	NSA10-46-TMJC	203,000	400	1,000	120	B12-410C

主幹150A(経済形) 主幹(ESA) : GE 158NA 3P 150A(F100) (定格感度電流 F(高速形)100mA)
主幹(NSA) : NE 158NA 3P 150A

①	16	0	ESA15-16-TMJC	145,000	NSA15-16-TMJC	136,000	400	700	120	B12-47C
①	26	0	ESA15-26-TMJC	169,000	NSA15-26-TMJC	159,000	400	800	120	B12-48C
①	36	0	ESA15-36-TMJC	192,000	NSA15-36-TMJC	183,000	400	900	120	B12-49C
①	46	0	ESA15-46-TMJC	218,000	NSA15-46-TMJC	208,000	400	1,000	120	B12-410C

主幹200A(経済形) 主幹(ESA) : GE 228NA 3P 200A(FV(高速形) (定格感度電流 100/200/500mA切換))
主幹(NSA) : NE 228NA 3P 200A

①	20	0	ESA20-20-TMJC	206,000	NSA20-20-TMJC	200,000	500	900	160	B16-59C
①	30	0	ESA20-30-TMJC	232,000	NSA20-30-TMJC	225,000	500	1,000	160	B16-510C
①	40	0	ESA20-40-TMJC	255,000	NSA20-40-TMJC	248,000	500	1,100	160	B16-511C
①	50	0	ESA20-50-TMJC	277,000	NSA20-50-TMJC	271,000	500	1,200	160	B16-512C

◎代理店様在庫品 ◎物流センター在庫品 ①③⑤⑦標準品(納期別) (受)受注品

■上記品名記号はクリーム塗装です。

■主幹容量250Aは主幹200Aタイプから組替可能です。

■TS付自動点滅回路の設定方法を動画で確認できます。▶▶ <http://www.nito.co.jp/support/tmeu/index.html>

標準分電盤
プラグイン
協約形・動力
電灯・小型高性能
幹線分岐盤
ねじタイプ
分電盤
引込計器盤
個別対応品
太陽光発電用
特定用途別
組替仕様
オプショナル
技術資料